

DÜNYA GÜNCESESİ

Ö z g ü r T e k

ABD'nin Orta Batısı Seller Altında

Iowa, ABD - Geçtiğimiz günlerde Iowa kenti seller altında kaldı. 15 kişinin ölümüne yol açan ve 24.000 kişiyi de evlerinden eden fırtınaların bıraktığı yağışlar, sellerin oluşmasına neden oldu. Sellerden etkilenen yalnızca insanlar değildi. Gıda açısından farklı bir döneme giren dünyada, ABD'nin en büyük mısır üretim bölgesinin seller altında kalması mısır üretimini de etkileyeceği benziyor. Mississippi ırmağı üzerindeki setlerden birinin patlamasıyla Illinois eyaleti de sellerle boğuşmak zorunda kaldı.



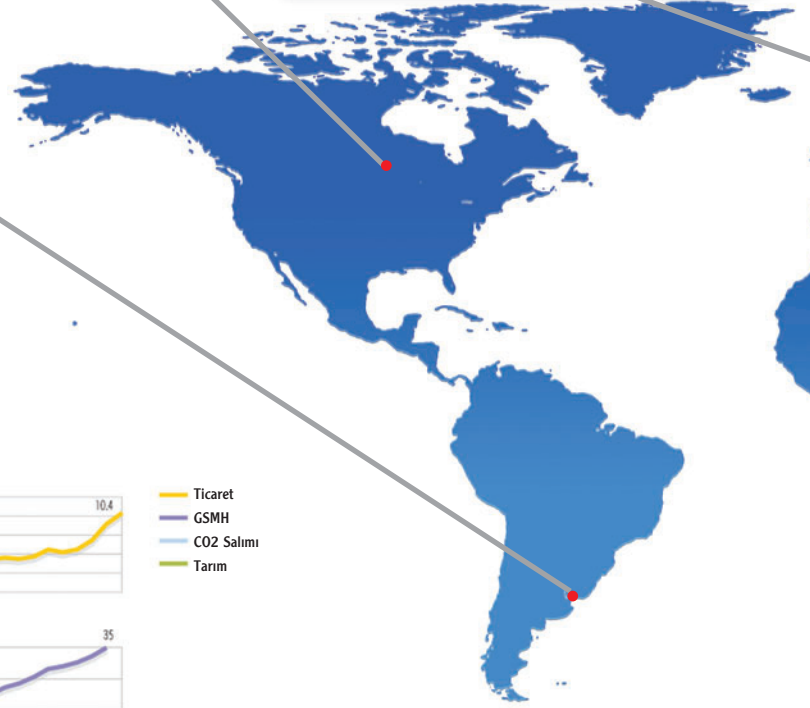
Krsko Nükleer Santralinde Kaza

Krsko, Slovenya - Slovenya'nın Avusturya sınırına 75 km, İtalya sınırına da 130 km uzak Krsko nükleer santralinde bir kaza oldu. Soğutma suyundaki sızma nedeniyle reaktör bir hafta boyunca kapatıldı. Avrupa Komisyonu, nükleer kazalar için oluşturulan erken uyarı sistemiyle, üye 27 ülkeyi uyardı. Yeterli bir açıklama yapılmadığı için kazanın gerçek boyutu ya da olası riskleri bilinmiyor.

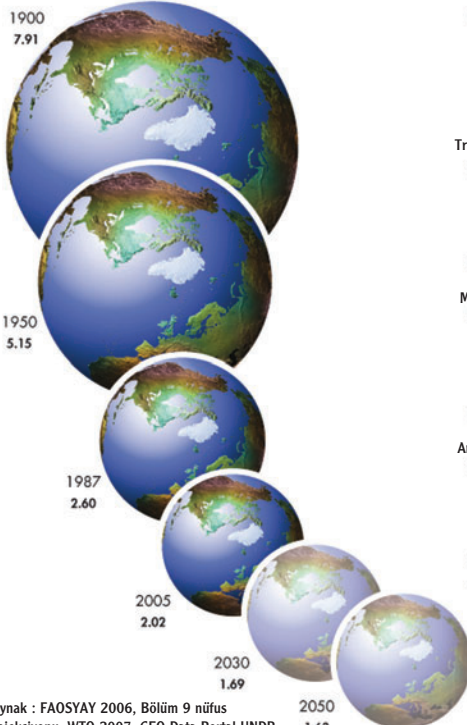


Gemi Kazası Penguenleri Öldürdü

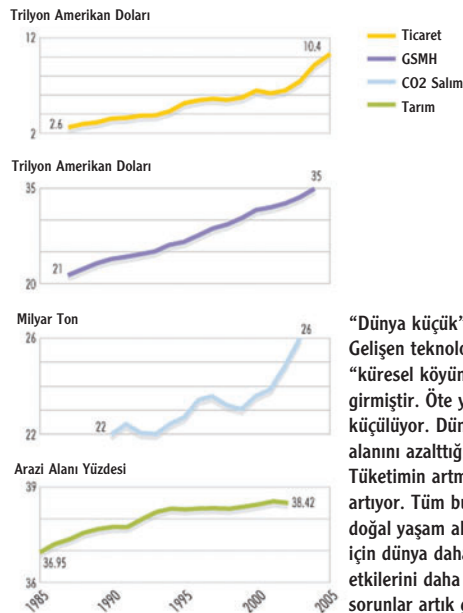
Montevideo, Uruguay - Haziran'ın başında Uruguay'ın başkenti Montevideo yakınlarında olan gemi kazasında denize petrol yayıldı. Yaklaşık 60 ölü penguenin kıyıya vurduğu, bunlardan 34'ünün petrole bulanmış olduğu belirtildi. Ölen ve petrole bulanan penguenlerin, Arjantin ile Brezilya arasında göç eden Macellan penguen türü olduğu kaydedildi.



Küçülen Dünyamız



Kaynak : FAOSYAY 2006, Bölüm 9 nüfus projeksiyonu, WTO 2007, GEO Data Portal UNDP 2007 düşük tahminden alınmış, Dünya Bankası 2006a, UNFCCC-CDIAC 2006 ve FAOSTAT 2004



Not: Dünya küreleri yanındaki sayılar kişi başına düşen arazi alanını gösteriyor.

Grafikler;
Ticaret hacmi (1987-2005)
GSMH (1987-2004)
CO2 Salımı (1990-2003)
Ticaret arazisi alanını (1987-2002) gösteriyor .

"Dünya küçük" deyimini raslantısal karşılaşmalarda kullanınız. Gelişen teknoloji ve iletişim kanallarının artması ve hızlanmasıyla da "küresel köyümüz" gibi daha güncel bir deyim de kültürümüze girmiştir. Öte yandan maddi anlamda olmasa da dünyamız gerçekten küçülüyor. Dünya nüfusunun hızla artması, kişi başına düşen arazi alanını azalttığı gibi, dünya kaynaklarının paylaşımını da sınırlıyor. Tüketimin artmasıyla birlikte atıklar çoğalıyor ve karbon salımı artıyor. Tüm bu gelişmelerin sonucunda insanların etkileri nedeniyle doğal yaşam alanları üzerinde baskılar oluşmakta ve doğal yaşam için dünya daha da küçük bir hal almaktadır. Bu olumsuz süreçlerin etkilerini daha da açık bir şekilde hissettiğimiz günümüzde küresel sorunlar artık günlük yaşamımızın bir parçası oldu. Dünya daha da küçülüp yok olup gitmeden gerekli önlemlerin alınıp gezegeni paylaştığımız tüm canlılar için yeterince geniş, büyük alanların sağlanması ve sürülerin, toplulukların kendi yaşam alanlarını geri alarak yine dünyayı sarmaları ve dolaşmalarını umut ediyoruz. Dünya küresel odamız haline gelse de.



Kyoto İmzalanacak mı?

Ankara, Türkiye – Hükümet Kyoto Protokolü'nü imzalama kararı alma yönünde adım attı. 2005'te yürürlüğe giren protokole 170 ülke imza atmış bulunuyor. Türkiye, ABD gibi protokolü imzalamayan ülkelerden biri. Kyoto Protokolü'ne taraf olan ülkeler 2009'da başlayacak yeni sürecin şekillendirilmesine yönelik çalışmalara başladı. Bu sürece katılmak isteyen ülkeler 2008 sonuna kadar, Kyoto Protokolü'nü imzalamak zorunda. İmzalamayan ülkelere bundan sonraki dönemde koşulları olduğu gibi kabullenmek zorunda kalacak. Türkiye de bu fırsatı kaçırmak istemiyor. Bu konuda sanayicilerle çevrecilerin arasındaki tartışmalar süredursun uluslararası gelişmeler çevre konusunda da bazı tartışmaları sonlandırıyor.



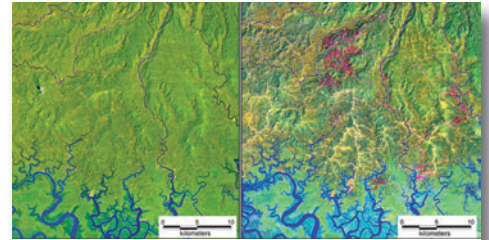
Soputan Yanardağı Lav Püskürtüyor

Jakarta, Endonezya – Sulawesi adasındaki Soputan yanardağı duman ve lav püskürtmeye başladı. Kraterin ağzından yamaçları boyunca 1,5 km lav aktı. Yanardağın doğu bölümüne geçilmesine izin verilmiyor. Yanardağların çevresindeki topraklar verimli olduğu için bu tür bölgelerde yerleşim kaçınılmaz oluyor. Dünyada en çok etkin yanardağı olan ülke Endonezya'da her volkanik hareketlenmede bu bölgelerde oturanlar tahliye ediliyor.



Beşikte Yaşayan Japonlar

İwate, Japonya – 14 Haziran'da merkez üssü İwate eyaletinde, başkent Tokyo'nun 385 km kuzeyinde 7,2 büyüklüğünde bir deprem oldu. Deprem nedeniyle binalar şiddetle sallandı, elektrikler kesildi, yüksek hızlı tren seferleri durdu ve bir köprü çöktü. Üç kişinin öldüğü şiddetli depremde yaralı sayısı 100 dolayında.



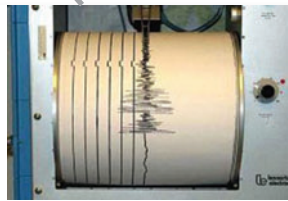
Ormanlar Hızla Yok Oluyor

Papua Yeni Gine – Biyoçeşitlilik açısından dünyanın ilk onu içine giren Papua Yeni Gine'deki tropik ormanlar yeni bir rapora göre kimsenin fark etmediği bir hızla yok oluyor. Papua Yeni Gine Üniversitesi'nde 2002 ile 2007 arasında uydru fotoğrafları üzerinden yapılan bir çalışmanın sonucunda ormanların Amazon ve Güney Asya ormanlarından daha hızlı yok olduğu ortaya çıktı. Her yıl Amazon ormanlarının % 0,9'u yok olurken Papua Yeni Gine ormanlarında bu hız 2007'de %1,7'ye çıkmış. Fransa büyüklüğünde ormanları olan Papua Yeni Gine'de bu yok oluş hızı nüfus artışı, ağaç kesimi ve yangınlar yüzünden artmış durumda.



Akdeniz'de Orkinos Yasağı

Brüksel, Belçika – Avrupa Birliği (AB) Kuzey Atlantik'te ve Akdeniz'de orkinos avını yasakladı. Sayıları çok azalan orkinoslar Fransa, Yunanistan, İtalya, Malta, Portekiz ve İspanya tarafından aşırı avlanıyor. Orkinos, suşi severlerin baş tacı olduğu için bir balığın fiyatı Japonya'da 100.000 doları bulabiliyor. Geçtiğimiz yıl da AB avlanma kotasını %25 oranında artırmıştı.



Komşu Depremle Sallandı

Atina, Yunanistan – 8 Haziran'da Yunanistan'da 6,5 büyüklüğünde bir deprem oldu. Atina Yer Bilimleri Enstitüsü'ne göre depremin merkez üssü Mora yarımadasının kuzeybatısındaki Andravida kenti yakınları. Depremin 16 km derinde, yani yüzeye yakın olması nedeniyle birçok artçı deprem kaydedildi.



Fiji Yakınlarında Aktif Yanardağlar

Fiji - Fiji'nin kuzeyinde araştırma yapan Avustralya'lı ve ABD'li bilim insanları denizin altında birkaç aktif yanardağ buldu. Volkanik etkinlikleri ve sıcak su akıntılarını araştırmak için daha önce hiç incelenmemiş bir bölgede yapılan çalışmalarda ileri teknoloji ürünü, çok ışınli sonar haritalama tekniği kullanıldı. Denizin dibini görüntüleyen bilim insanları birbirinden ayrılan sırtlar, çatlak kuşakları ve kalderalar gözlemledi.