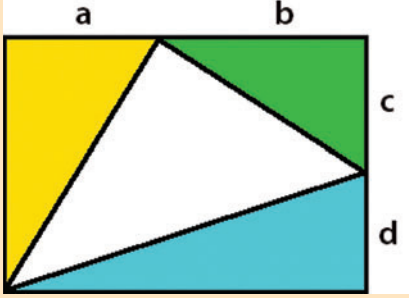


Üç Adet Üçgen



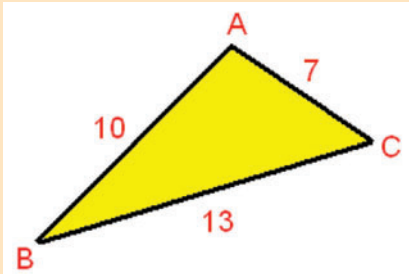
Bir dikdörtgenin içine çizilmiş üç adet üçgen görülüyor. Sarı, mavi ve yeşil renklere boyanmış bu üçgenlerin alanları birbirine eşit olduğuna göre a/b ve c/d oranlarını bulunuz.

Soru İşareti

525 , 125 , 625 , 312 , 515 , ? , ...

Soru işaretinin yerine hangi sayının geleceğini bulunuz.

Sağlık Ocağı



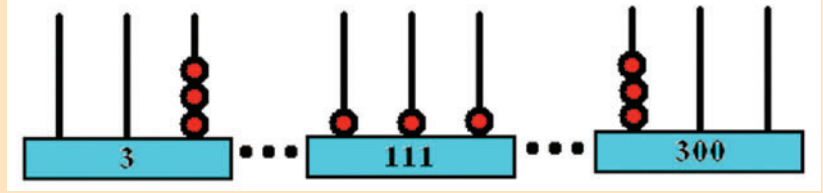
A, B, C köylerini birbirlerine bağlayan yollar ve o yolların uzunlukları şekilde görüldüğü gibidir. Bu yollardan birinin üzerinde bir sağlık ocağı yapılacaktır. Üç köyün de sağlık ocağına optimum yakın olması amaçlanıyor. Ocaktan en uzaktaki (yol uzunluğu bakımından) köyün uzaklığının en az olması için sağlık ocağı nereye yapılmalıdır?

On Kart

1'den 10'a kadar numaralandırılmış 10 kart soldan sağa doğru dizilmiştir. Her hamlenizde yanyana bulunan iki kartın yerlerini değiştirerek bu dizilişi tersine çevirmeniz gerekiyor. Yani yeni diziliş 10, 9, 8, ..., 3, 2, 1 şeklinde olacak. Bu işlem en az kaç hamlede yapılabilir?

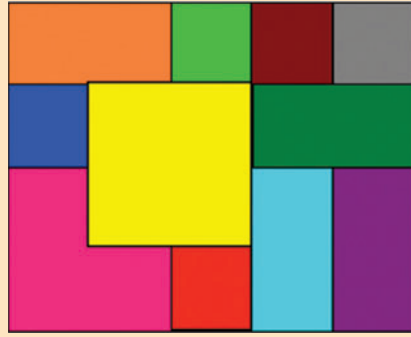
Abaküs

3 telli bir abaküste 3 boncuğun farklı dağılımlarıyla 3, 12, 21, 30, 102, 111, 120, 201, 210, 300 sayıları elde edilebilir.



Eğer abaküste 3 boncuk yerine 5 boncuk kullanılsaydı kaç sayı elde edilebilirdi ve bunlar neler olurdu?

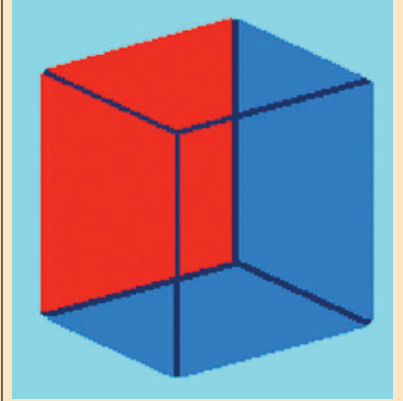
Renkli Kartlar



Büyüklikleri aynı, renkleri farklı, kare biçiminde, 11 kartımız var. Bu kartlar, bazı bölümleri üst üste gelecek şekilde, sırayla yerleştirilmiş ve aşağıdaki şekil elde edilmiştir. Kartların yerleştirilme sırasını bulunuz.

Göz Aldanması

Kübün kırmızı yüzü önde mi yoksa arkada mı? Biraz uzun bakınız.



Geçen Ayın Çözümleri

Teğet Daireler

Dairelerin boyutları nasıl değişirse değişsin, üçgenin çevresi değişmez, sabit kalır. Dairelerin yarıçapları a, b, c olsun.

$$AB = a - b$$

$$AC = a - c$$

$$BC = b + c$$

Üçgenin çevresi = $AB + BC + CA = (a - b) + (b + c) + (a - c) = 2a$ (Yani büyük dairesinin çapına eşittir.)

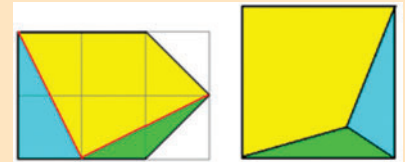
Elektronik Saat

11 kez. (00:00, 01:10, 02:50, 05:20, 10:01, 11:11, 12:51, 15:21, 20:05, 21:15, 22:55)

Zarflar ve Pullar

7 pullu 4 zarf, 3 pullu 24 zarf, puluz 72 zarf bulunmaktadır.

Üç Parça



Üç Taş

En alt sıradaki orta kareye.

Elma Paylaşımı

Toplam 3 elma vardır. Hepsisi de birer elma almışlardır.