

Düşünme Kutusu



SATRANÇ PROBLEMLERİ

No: 21, Üç hamlede mat

Taşlar:

Beyaz: Şh2, Vg6, Kd1,
Kf3, Ab6, Af7, Fa1,
a3, c3, d2, d5, g2

Siyah : Şc5, Ab7, Fb5,
a4, c4, f4, g7

20 No'lu problemin çözümü:

1. Ke6 - e1!!

a) 1., d2 x K (V)
2. Ab6+, Şb3
3. Fd5+, Mat

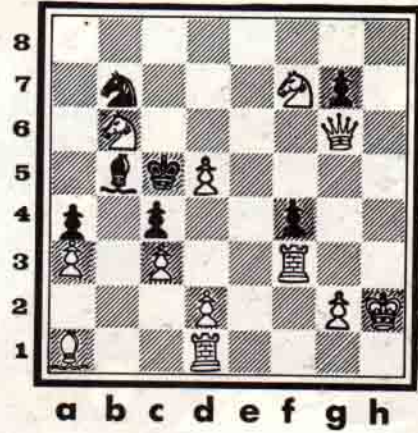
b) 1., Kb2
2. Ae3+, Şb3 veya Şd3
3. Fd5+ veya Vd5+, Mat

c) 1., K x A veya KC1
2. Va4+, Şd3
3. Kf3+, Mat

d) 1., Ag6 - Ae7
2. Kf4+, Şb3
3. Va4+, Mat

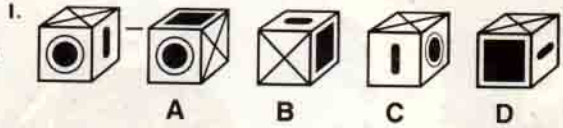
e) 1., Ab3 veya AC2
2. Ab6+, Şd3
3. V x C3+, Mat

f) 1., Fa8 x C6
2. V x C3+, Şb5
3. F x F+, Mat

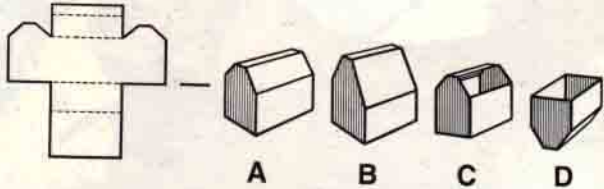


YENİ BİLMECELER

Sağdaki A, B, C, D küplerinden hangisi çevrildiği takdirde soldaki küpün aynıdır.



II.



Soldaki şekli katladığımız takdirde sağdaki A, B, C, D'den hangisini verir.

GEÇEN SAYIDAKİ BİLMECELERİN ÇÖZÜMÜ:

I. Arka kapaktaki bilmecenin çözümü:

Renklerin izlediği sıra:

Turuncu - Mavi - Menekşe Yeşil.

Aranılan yüzeyler ise sırayla şunlardır:

Turuncu, Yeşil, Mavi, Mavi, Yeşil, Menekşe,
Turuncu, Menekşe, Mavi, Yeşil, Turuncu,
Yeşil, Yeşil, Menekşe.

II. Yolculuk nerede biter? Bilmecesinin çözümü:

Kuzey Kutbunda.