

Düşünme Kutusu

?

SATRAHÇ PROBLEMLERİ

No: 17, 4 hamlede mat

Taşlar:

Beyaz: Şh1, Ka4

Fb1, Ff4

Siyah: Şf2, a5

16 No'lu problemin çözümü:

1. Ff2

a) 1. e8 (V)

2. C4+, P x P (geçerken)

3. Ab4+, Mat

b) 1. a5

2. C4+, P x P (geçerken)

3. Ae7+, Mat

c) 1. Şc5

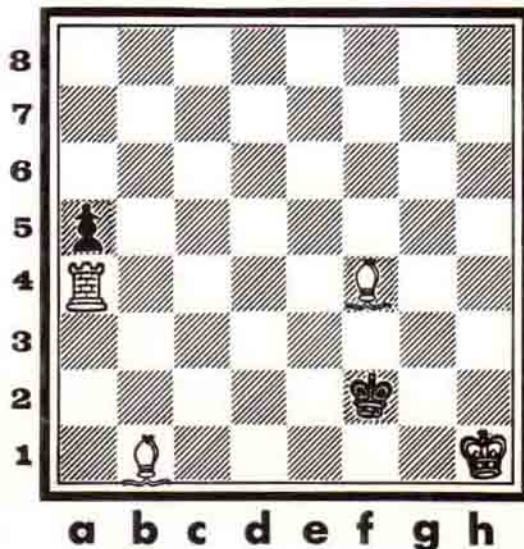
2. F x P+, Şb5 veya Şd5

3. C4+, Mat

d) 1. Şe4

2. C4+, (Fil ile), d3

3. F x P+, Mat



YENİ BİLMECELER

1.

Geniş bir ırmağın karşı tarafına geçmek isteyen 357 kişilik bir müfrez subayla beraber çok müşkül durumdadırlar. O sırada iki çocuğun çekmekte olduğu bir kayak görürler. Kayık o kadar küçüktür ki ya iki çocuk ya da bir büyüğü alabilir.

Subay erlerini bu kayıkla nasıl karşıya geçirir ve sonunda çocukları kayıklarıyla beraber kıyıda bırakır. Bunun için kayak bir kıydan ötekine kaç kere gider?

2.

Bu karışık harflerin her biri ünlü bir kente aittir. Bakalım kolay bulabilecek misiniz?

Puthar
Rayakas
Mitiz
İllazin
Duburr
Nahevor
Larfonas
Laonip

GEÇEN SAYIDAKİ BİLMECELERİN ÇÖZÜMÜ

1. Çözüm

a. b. c. = 36

1.1. 36

1.2. 18

1.4. 9

2.2. 9

1.3. 12

1.6. 6

a + b + c

1 + 1 + = 38

1 + 2 + 18 = 21

1 + 4 + 9 = 14

2 + 2 + 9 = 13

1 + 3 + 12 = 16

1 + 6 + 6 = 13

Postacı evin numarasını biliyor, fakat bu ne 38, ne 21, 14 veya 16 dir. İkinci cevapta en yaşlı bir kızın olduğunu anlayınca 2, 2,9 dur diyor.

2. Çözüm

1. Barsenola

2. Helsinki

3. Kirne

4. Keban

5. Malazgirt

6. Şile

7. Akçakoca

8. Yusufeli

9. Tarsus

10. Silifke