

## HARF—İŞLEM

Aşağıdaki işlemlerde her harf 0 ile 9 arasında bir rakamı temsil etmektedir. Yatay ve düşey tüm işlemleri gerçekleştirmek üzere harflerin hangi rakamları temsil ettiklerini bulunuz.

$$\begin{array}{r} A \quad X \quad BCD = EDFA \\ X \quad \quad \quad - \quad \quad - \\ HF \quad X \quad GEH = EGJC \\ \hline GHK + JAB = BBB \end{array}$$

## NUMARALI KARTLAR

52 adet kart, 1'den 52'ye kadar sırayla numaralanıyor ve karıştırıldıktan sonra masaya konuyor. Destedeki ilk 3 kağıdın, küçükten büyüğe doğru bir sırada olma olasılığı nedir? (Örneğin birinci kağıt 5, ikinci kağıt 14, üçüncü kağıt 38 olabilir.)

## ULUSLARARASI YEMEK

Bay ve Bayan X, 6 İtalyan, 5 Çinli ve 4 İngiliz misafir etmektedir. Akşam yemeğinde protokole göre, her ülkenin misafiri kendi ülkesinden bir misafire komşu olarak oturacak, masanın bir ucunda bay X, diğer ucunda ise bayan X oturacaktır. Bu 17 kişi kaç değişik şekilde oturabilir?



## MINİ—TEST

Soru işaretlerinin yerine gelmesi gerekenleri bulunuz.

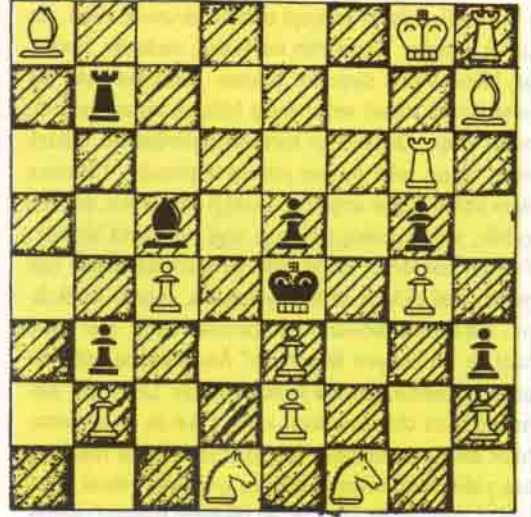
5	10	10	17	?
8	7	13	14	?

2)  $8 \frac{1}{3}$ ,  $9.5$ ,  $10 \frac{3}{5}$ ,  
 $11 \frac{2}{3}$ , ?

3. K  
O  
R  
AY (?) ZİK  
Z  
A  
R

CEVAPLAR : 1) 19,22

2) 12 5/7 3) NA 4) 4



## ANTI—MAT

Kahraman Olgaç hocanın sorduğu satranç problemlerinden biraz farklı bir problem soruyoruz : Beyazlara öyle bir hamle yaptırın ki, bu hamle sonunda siyahlar mat olmasın.

Geçen sayımızdaki "DÜŞÜNME KUTUSU"nda yer alan soruların yanıtları 36. sayımızdadır.

