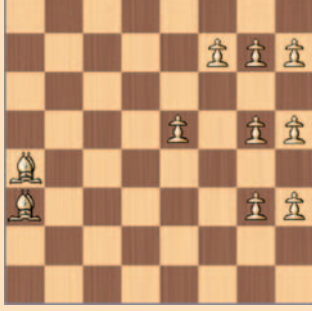


Tehditsiz Taşlar



Satranç tahtasına beyazların 10 adet taşı şekilde görüldüğü gibi yerleştirilmiştir. Kalan 6 taşı (Şah, Vezir, Kale, Kale, At, At) tahtaya öyle yerleştirin ki, hiçbir taş tehdit altında bulunmasın.



Soru İşareti

Soru işaretinin yerine ne geleceğini bulun.

Tarih Oyunu

İki kişi şöyle bir oyun oynamaktadır:

Oyun, ilk kişinin Ocak ayında herhangi bir tarih (gün, ay) seçmesiyle başlar.

Daha sonra taraflar sırayla seçtikleri tarihleri söylerler.

Sıra kimdeyse, rakibinin seçtiği tarihin gün ya da ay bilgilerinden sadece birini artırarak bir tarih seçecektir. Ancak seçilen tarihlerdeki gün sayısı hiçbir zaman çift sayı olamaz. (Örnek: 1.kişi: 5 Ocak, 2.kişi: 5 Şubat, 1.kişi: 21 Şubat, 2.kişi: 21 Ekim, 1.kişi: 29 Ekim...)

31 Aralık gününü söyleyen oyunu kazanır.

Kazanmayı garantilemek için ilk oyuncu hangi günü seçerek oyuna başlamalıdır?

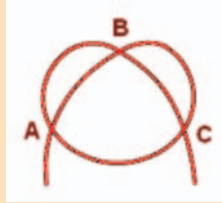
Irmak

Düz bir ırmağın iki yakasında bulunan, hızları farklı ve sabit olan iki gemi birbirlerine doğru aynı anda hareket ediyorlar. İlık olarak en yakın limana A metre mesafe

fedeye karşılaşıyorlar. Yollarına devam edip iskeleye varıyorlar. Her iki gemide yolcu indirip, bindirmek için Z dakika bekleyip ters yönde hareket ediyorlar. Bu kez en yakın limana B metre mesafede karşılaşıyorlar. İrmağın genişliğini A ve B cinsinden bulun.

Not: Akıntı dikkate alınmıyor.

İp



Bir ip, şekilde görüldüğü gibi masa üzerinde durmaktadır. İpin A, B ve C noktalarında üstten mi, alttan mı geçtiği belli değildir. İpin iki ucundan çekildiğinde düğüm oluşturma olasılığı nedir?

Kareler

Başlangıç

Bitiş

7	5	6	1	2	3
8	3	2	4	5	6
4		1	7	8	

Sayı bulunan kareleri, bitişindeki boş karelere iterek başlangıç konumundan bitiş konumunu elde ediniz.

Ağustos Ayının Çözümleri

Metro

12

(Öğrenci metroya saat 8'de gelmiş olsun. Yolculuk toplam 2 saat sürdüğüne göre 6 ile 10 arasında kalkan metrolarla karşılaşıyor. Yani toplam 240 dakikalık bir süre. $240 / X = 21-1$ denkleminde $X = 12$ bulunur.)

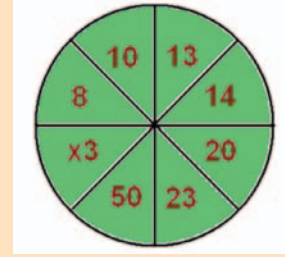
Sekiz Rakam

A= 4, B= -4, C= -1, D= 2, E= -2, F= -3, G= 1, H= 3

Yıldız



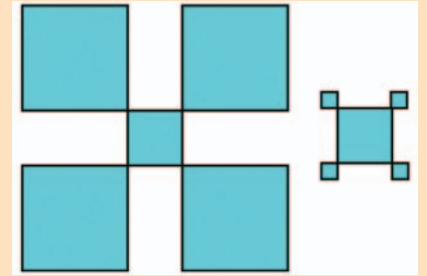
Dart



Değişik bir dart tahtasının bölümleri ve puanları şekilde görülmektedir. Okların isabet ettiği bölümlerdeki puanlar toplanarak toplam puan hesaplanmaktadır. Ancak herhangi bir ok "x3" bölümüne isabet ederse, o ana kadarki toplam puan 3 ile çarpılmaktadır. 4 ok atarak 165 puan elde etmek için, her atışta hangi bölümlere isabet ettirmek gerekir?

Göz Aldanması

İki şeklin ortasındaki karelere baktığınızda sağdaki kare daha büyümüş gibi gözüküyor. Oysa ikisi de aynı büyüklükte.



Rakamlar

8937 (8937 - 7398 = 27 + 1512)

Soru İşareti

345

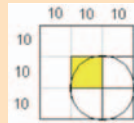
(1, 12, 123, 1234, 12345 sayıları üçlü gruplar halinde yazılmış.)

Yuvarlanan Para

Kazanma olasılığı 1/9'dur.

Kazanmak için paranın merkezinin ortadaki 10x10'luk kare içine düşmesi gerekli.

$(10 \times 10) / (30 \times 30) = 1/9$



Düello

Hiçbirini. Karavana atması yaşama olasılığını yükseltir. Bu durumda yaşama olasılıkları şöyledir: $X=2/9$, $Y= 8/21$, $Z=25/63$

Doğruluk

Kıkalıtı