

## KÖPEK YOLUNU NASIL BULUR?



Evcil köpek (*Canis familiaris*) bilmediği bir yere bırakılıncaya bulunduğu noktadan başlayıp gittikçe genişleyen daireler veya daire parçaları çizerek ilerler. Tanıdığı bir yere rasladığında orayı başlangıç noktası alıp ulaşmak istediği yeri hem tanıdığı çevrenin hem önceden bildiği kokular yardımıyla bulur. Av köpeklerinin ilerlerken çember parçaları olan yaylar çizmelerinin de sebebi, tanıdık bir yer veya koku ya da ikisini birden bulup hedefe ulaşmaktır.

## TABIATIN YAYGIN YÖNTEMİ TAKLİT

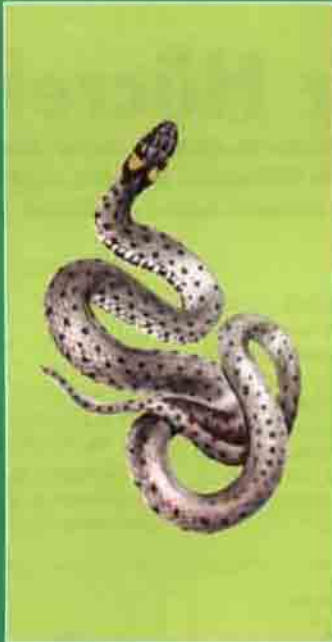
Peru kahin böceği (*Acanthops brasilliano*) aynen bir kuru yaprak görünümündedir. Hatta düşmanlarını yanıltmak için rüzgârda kıpırdayan bir kuru yaprak benzeri, ileri geri sallanır. Bir başka böcek sallanıp duran bu canlı yaprağın farkına varmaz, ayaklarının ulaşacağı yere kadar yaklaşır, sonunda kahin böceğine yem olur.



## YILAN SÜT EMER Mİ?

Ahırlarda yakalanıp ezilerek öldürülen özellikle su yılanı

(*Natrix natrix*), gövdesinden süt gibi bir sıvı aktığını veya çayır-larda ineklerin memelerine dış-şerini geçirdiğini görenler, süt emdiğine hükmetmişlerdir. Yılanlar inek ya da benzeri hayvanların memelerinden süt emmezler, yani ememezler. Ezilen yilandan akan beyaz sıvı, yumurtlaması yakın yılanın yumurtalarının ezilip kırılması sonucu çevreye yayılan yumurta sarısıdır. Kızlarda veya ahırlarda inek memelerine dışşerini geçirip takılı kalan yılanlar, en sıcak yeri inek memelerinin altında bulup oraya çöreklenen, fakat ineğin haklı olarak huysuzlanıp kendi-



ni korumak için ani hareketler yapmasıyla en yakın ve yumuşak yer olan memeye saldırıp ısırırlar. Tabiatı iyi tanımak ve anlamak, korkulan ve çoğu temelsiz inanışları ortadan kaldırr.

## OBUR TIRTIL

Bütün tırtıllar gibi gece ke-lebeği (*Polyphemus spp.*) tırtılının amacı, tıka basa karnını doyurup bir an önce erginliğe ulaşmaktır. Hayali boyunca aldığı besinin ağırlığı, kendi ağırlığının 86 katıdır. Güçlülükle görür, sade-

# İŞTE DOĞA

Erdoğan SAKMAN

ce yatay ve düşeyi algılayabilir. Oburluğu sebebiyle çok hızlı büyüdüğünden birçok kez kav (gömlek) değiştirir. Attığı deriyi de yer. Hücre sayısı büyümeyle artmaz. Hücrelerin boyutları ilk boyutlarının binlerce katına ulaşır. Yiyecek dolu vücudunu korumak için iştah açmayan, hatta düşmanlarını ürkütücü bir biçim almak zorundadır. Bu tırtılın görünümü zamanla ağaçlarda dolaşan yılanlara benzemiştir. Bu yüzden düşmanı yok denecek kadar azdır. Kozaya girerek kelebek olurken, gıdasını vücudundaki ilkel hücreler oluşturur. Yediği bu hücrelerden daha gelişmiş hücreler yaparak kelebekliğe ulaşır.

