

Y	O	E	L	T	H	M	N	E	i	U	M	S	D	
N	Ü	K	E	G	D	P	M	E	T	E	O	R	R	
B	F	K	Y	N	Ö	U	G	N	Ş	Z	F	A	E	
T	O	L	U	Y	D	U	Y	Ö	G	T	S	Y	O	
R	M	Y	H	G	B	F	I	K	K	F	Ü	Ş	i	
Z	H	G	U	Z	F	R	N	G	E	Z	D	Y	V	
U	B	E	Y	Ö	R	Ü	N	G	E	V	Y	T	A	E
B	E	Y	Ö	R	Ü	N	G	E	V	Y	T	A	E	
F	U	Ğ	T	B	K	S	F	E	T	S	P	E	A	
T	C	L	Ç	H	I	B	A	Ş	Z	Ğ	T	C	E	
D	F	G	U	S	V	Z	P	K	L	E	Y	U	V	
Ö	Ğ	C	Z	T	Y	O	L	Z	P	Ö	B	E	N	
S	N	K	A	P	S	Ü	L	Z	P	Ö	B	E	N	
Ü	G	E	B	N	Y	U	D	U	N	K	A	T	N	



Sözcük Bulmaca

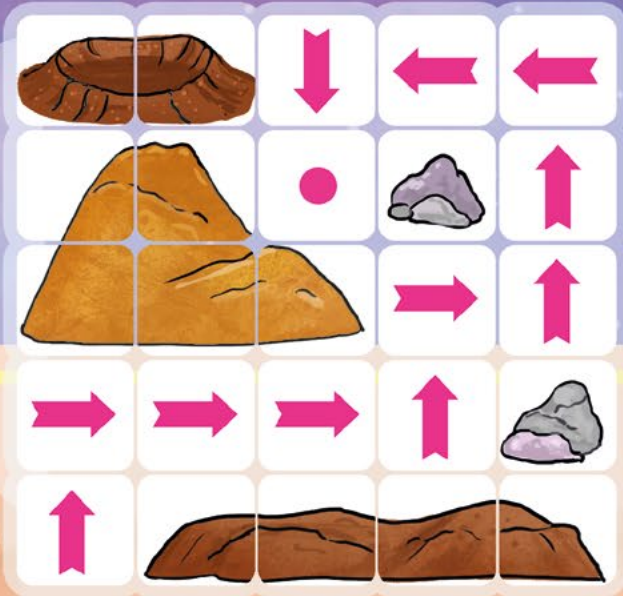
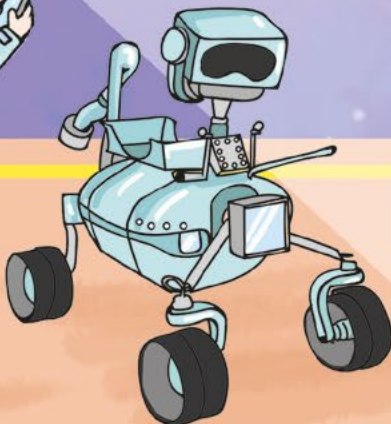
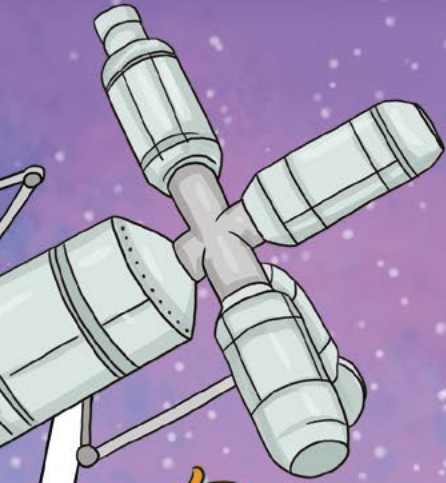
Yandaki tabloda uzayla ilgili aşağıdaki sözcükler soldan sağa, yukarıdan aşağıya ya da çapraz olarak gizli. Onları bulması için Ferda'ya yardımcı olabilir misiniz?

BULUTSU
EVREN
GEZEĞEN
GÖK ADA
KAPSÜL

METEOR
ROKET
UYDU
YÖRÜNGE

Robot Komutları

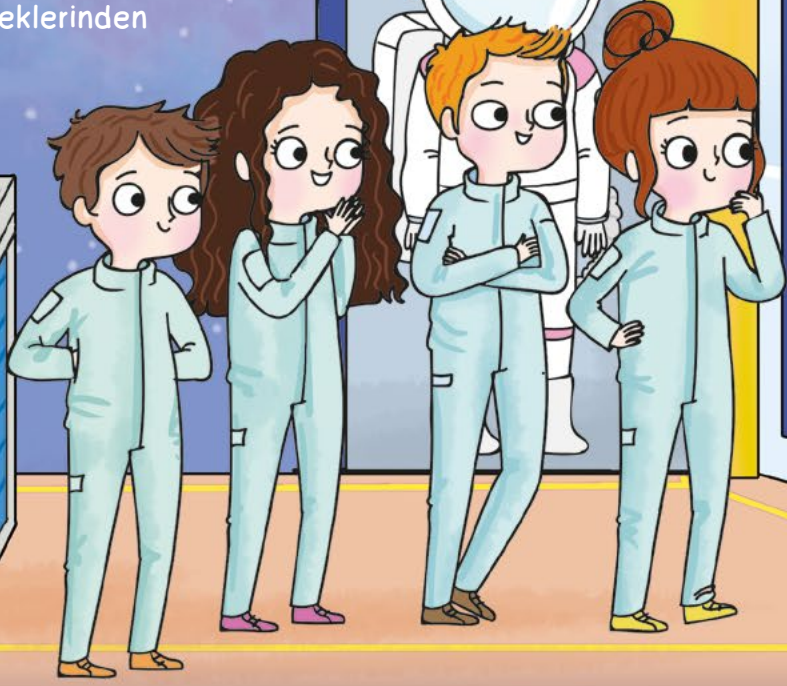
Astronot adayı Hakan'ın çalıştığı örnek toplama robotu T2, sistemindeki bir arıza nedeniyle verilen komutları farklı algılıyor. Sağa (→) komutu verilince yukarı (↑), yukarı (↑) komutu verilince aşağı (↓), aşağı (↓) komutu verilince sola (←), sola (←) komutu verilinceyse sağa (→) gidiyor. Robotun aşağıdaki yolu izleyip alınacak örneğe ulaşması için hangi komut sıralamasının verilmesi gerekir?



İlk Kim Gidecek?

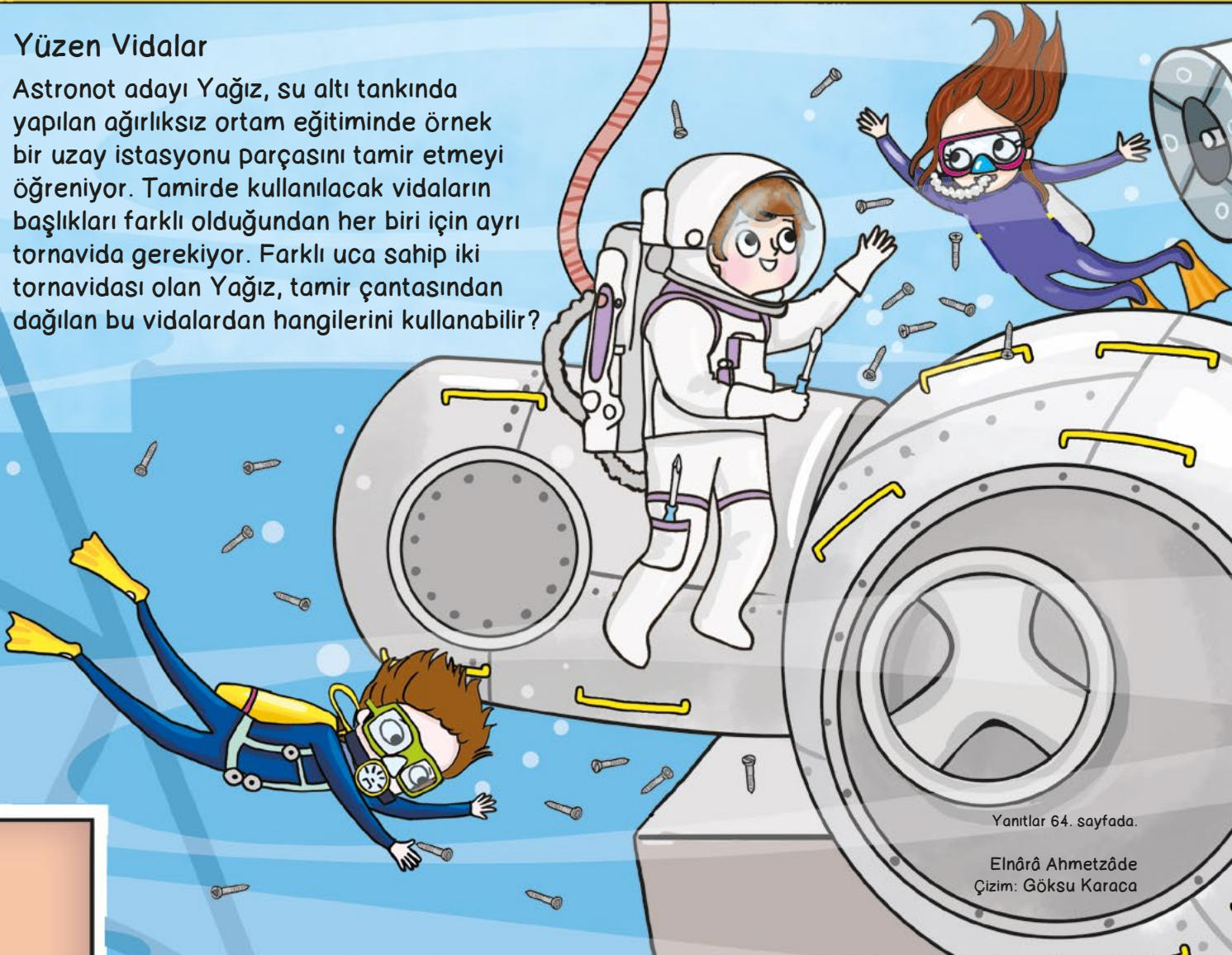
Eđitimi sona eren Kaan, Serap, Uras ve Tuđba arasından Uluslararası Uzay İstasyonu'na gidecek ilk astronot belirlenecek. Astronotlar merakla kimin gideceđinin açıklanmasını bekliyor ve bu sırada farklı tahminlerde bulunuyorlar. İçlerinden yalnızca birinin tahmini dođruysa ve tahmin seeneklerinden biri yanlıř olanın diđer seeneđi de yanlıř sayılıyorsa ilk gidecek astronot adayı kimdir?

- Kaan, Serap'ın gideceđini dűřünüyor.
- Tuđba, Kaan ya da Uras'ın gideceđini dűřünüyor.
- Serap, Uras'ın gideceđini dűřünüyor.
- Uras, Tuđba ya da Kaan'ın gideceđini dűřünüyor.



Yűzen Vidalar

Astronot adayı Yađız, su altı tankında yapılan ađırlıksız ortam eđitiminde őrnek bir uzay istasyonu parasını tamir etmeyi ۆđreniyor. Tamirde kullanılacak vidaların bařlıkları farklı olduđundan her biri iin ayrı tornavida gerekiyor. Farklı uca sahip iki tornavidası olan Yađız, tamir antasından dađılan bu vidalardan hangilerini kullanabilir?



Yanıtlar 64. sayfada.

Elnārā Ahmetzāde
izim: Gۆksu Karaca