

Düşünme Kulesi

Ferhat Çalpakulu [dusunme.kulesi@tubitak.gov.tr]

Ayın Oyunu: Toplamlı Sudoku

Toplamlı Sudoku Oyun Kuralları

Her bir satırda, sütunda ve kalın çizgilerle belirlenmiş bölgede 1'den 6'ya tüm rakamlar birer kez yer alacak şekilde diyagramı doldurun.

Kesik çizgilerle belirlenmiş bölgelerdeki sayıların toplamı sol köşelerinde verildi.

Herhangi bir kesikli bölge içinde rakam tekrarı olamaz.

7		8		10	
10		8		9	
	11			15	
	8	10			3
10					
	3		14		

7		8		12	
8			7		5
14				11	
12	6	15			5
	7			9	

9		8	8	7	
9					7
	18	9		12	
					7
3		13	5		
				11	

18	17		5		6
			10		
			7		
13	10			9	
		5		11	
6			9		

Toplamlı Sudoku- Örnek Çözüm

11	10	8	4	3	2	1	
5	6	3					
2	4	1	10	3	6	11	5
4	10	3	5	17	2	1	6
15	1	2	6	5	4	5	3
3	5	1	4	9	6	12	2
6	5	2	1	3	4		

Ödüllü soru

▼ Toplamlı Sudoku sorusunu çözüp ok doğrultusundaki içeriği yazarak ad, soyad ve adres bilgileri ile birlikte dusunme.kulesi@tubitak.gov.tr adresine gönderenler arasından çekilişle belirlenecek 10 kişiye TÜBİTAK Popüler Bilim Kitapları tarafından yayımlanmış *Türkiye'nin Deniz Canlıları - Akdeniz* başlıklı kitap hediye edilecek. Çekiliş sonuçları dergimizin facebook ve twitter hesaplarından önümüzdeki ayın ilk haftasında duyurulacak. Geçen ayın ödüllü Kropki sorusunu doğru yanıtlayan ve kitap ödülü kazanan okurlarımızın listesi facebook ve twitter hesaplarımız üzerinden duyuruldu.

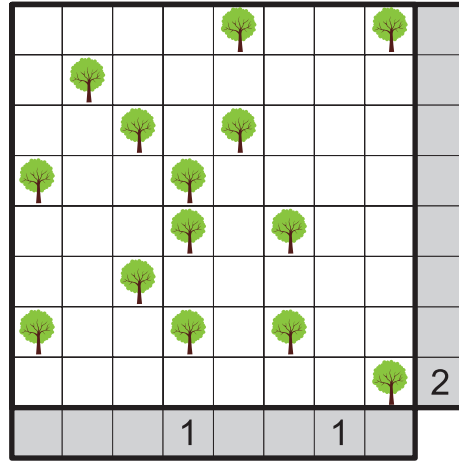
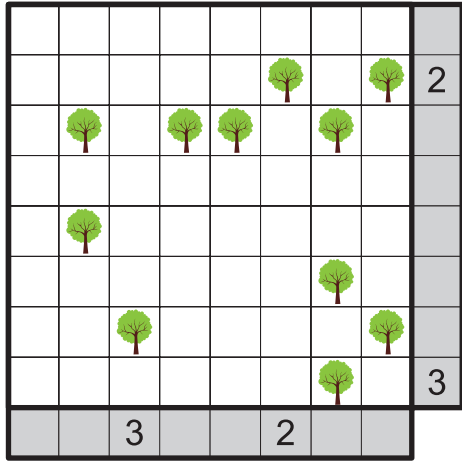
www.bilimteknik.tubitak.gov.tr

10	6	7		16	
			8		
8				7	4
9		14	15		
	11				11

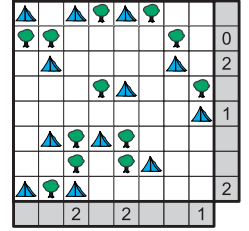
Ok doğrultusundaki içeriği yazın.

Örnek çözümün ilk satırı 563421 şeklinde yazılmalıdır.

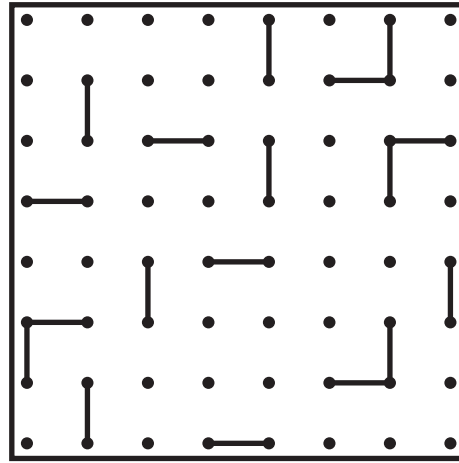
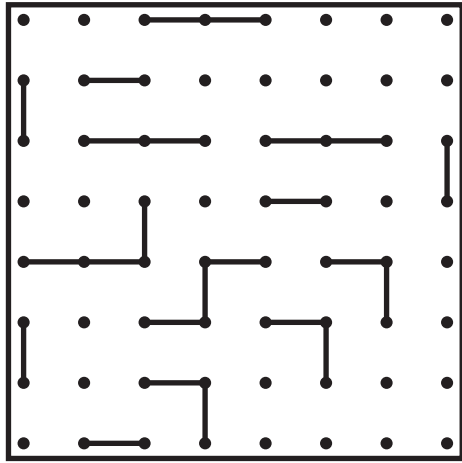
Çadır: Her ağaca bağlı birer çadır bulunmaktadır. Bu çadırların ağaçlara yatay veya dikey komşu karelerden bağlı olması gerekiyor. Dışarıda verilen sayılar ise ilgili satır veya sütundaki çadır sayısını gösteriyor. Ayrıca çadırların çaprazdan da olsa komşu karelerde yer almaması gerekiyor.



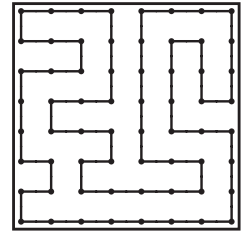
Çadır
Örnek Çözüm



Patika Oluşturma: Yatay ve dikey çizgiler kullanarak tüm siyah noktalardan geçen ve kendisini kesmeyen kapalı bir patika çizin. Diyagramda verilen çizgiler patikanın bazı parçalarıdır.



Patika Oluşturma
Örnek Çözüm

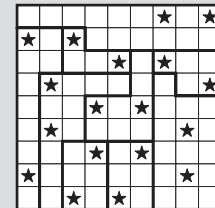
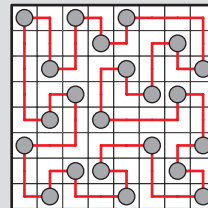


Geçen Sayının Çözümleri

3	2	4	5	6	1
6	4	5	2	1	3
4	3	1	6	5	2
1	6	2	4	3	5
2	5	3	1	4	6
5	1	6	3	2	4

6	5	2	1	3	4
1	2	6	3	4	5
5	6	4	2	1	3
2	3	5	4	6	1
4	1	3	5	2	6
3	4	1	6	5	2

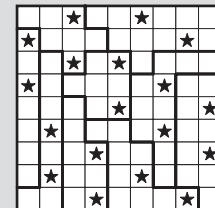
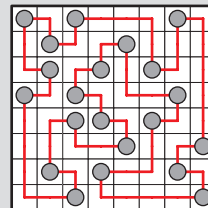
3	6	5	2	1	4
6	1	3	5	4	2
1	3	4	6	2	5
4	2	6	3	5	1
2	5	1	4	3	6
5	4	2	1	6	3



3	2	1	6	4	5
6	4	5	3	1	2
5	6	2	1	3	4
4	3	6	2	5	1
2	1	4	5	6	3
1	5	3	4	2	6

4	1	5	5	2	3
3	4	2	6	5	1
6	3	5	2	1	4
5	6	4	1	3	2
2	5	1	3	4	6
1	2	3	4	6	5

Ödüllü Soru:
Kropki



Kropki

Köşe Kapmaca

Yıldız Savaşları