

# DOLAMBAÇLI ORMAN'DA SERÜVEN

Dolambaçlı Orman'a hoş geldiniz! Bu ormanın çevresinde her birinde birer bilmece saklı olan keşfedilecek 20 farklı yer bulunuyor. Göreviniz ormanın ortasındaki "Başlangıç" noktasından başlayıp hedef yerlere ulaşmak, sonra da bilmeceleri çözmek. Ancak dikkatli olmalısınız, her bilmecenin sırrı bir diğerinde gizli. Bütün bilmeceleri çözdüğünüzde serüveni tamamlamış olacaksınız. Hazırsanız başlayın!



Başlangıç



Saklı Kulübe



Aynalı Göl



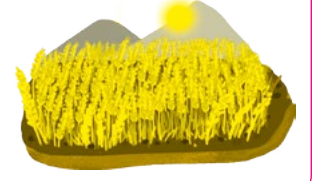
Kadim Söğüt



Gürültülü Şelale



Altın Buğday Tarlası



Neşeli Günler Kamp Alanı



Gülbüz Çiftlik



Sultan Kalesi



Solucan Deliği Mağarası



Yüksük Köyü



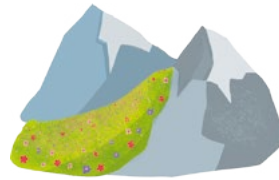
Kekik Yayılası



Bodur Dağı



Rengârenk Vadi



Sarı Değirmen



Antik Kent



Subatmaz Köprüsü



Gizli Çeşme



Pırpır Kanat Kuş Evleri



Uzun Nehir



Dudu Kasabası



### Altın Buğday Tarlası

Bu tarladaki buğdaylar güneşin ışıklarıyla altın gibi parlak. Olgunlaşan buğdaylardan elde edilen unla mis gibi kokan ekmecek yapılır. Altın Buğday Tarlası'nın buğdayları nerede öğütülür?

### Gürültülü Şelale

Çok uzun bir nehrin üzerinde yer alan şelalenin suları büyük bir gürültüyle kayalıklardan aşağıya dökülür. Gürültülü Şelale hangi nehrin üzerinde yer alır?

### Kadim Söğüt

Uzun yıllar önce Unutkan Seyyah adındaki gezgin, bir çeşmeye uğradıktan sonra yolunu kaybetmiş. Bulduğu yeri işaretlemek için Kadim Söğüt'ü dikmiş. Unutkan Seyyah'ın uğradığı çeşme neresi?

### Aynalı Göl

Burası güneşli günlerde bir ayna gibi parlak. Üzerindeyse vadiden gelen kelebekler kanat çırpıyor. Aynalı Göl'de uçan kelebekler nereden gelir?

### Saklı Kulübe

Söylentiye göre ormanın ucunda bir kulübe, kulübenin içinde de bir sultana ait hazine gizli. Bu hazine nereden gelmiş?

### Yüksük Köyü

Bu köyün tarhana çorbası çok lezzetli. Yüksük köyünün güzel otları ve taptaze yoğurduyla hazırlanan tarhana yalnızca çevredeki bir kasabaya gönderilir. Tarhana nereye gönderilir?

### Solucan Deliği Mağarası

Mağaranın içinde, kayalıkların arasında karanlık bir tünel var. Bu tünelin diğer ucu nerede?

### Sultan Kalesi

Çok eski zamanlarda bu kalede bir sultan ve ailesi yaşamış. Söylentiye göre sultan bir gün ormanda gezintiye çıkmış ve hazinesini ormanın ucunda bir kulübeye gizlemiştir. Hazine nerede gizli?

### Gürbüz Çiftlik

Gürbüz Çiftlik'te taptaze ve besleyici ürünler bulunur. Çünkü buradaki inekler bol minerali bitkileriyle ünlü, özel bir yaylada otlatılır. Gürbüz Çiftlik'teki inekler otlatmak için nereye gider?

### Neşeli Günler Kamp Alanı

Bu kamp alanındaki kampçılar çok keyifli zaman geçirir. Ormandaki bazı kuşlar kamp alanında yere dökülen yiyecekleri alıp götürür. Bu yiyecekleri nereye götürürler?

### Antik Kent

Çok eskiden Dolambaç halkı, buraya küçük bir kent kurmuş. Kentten göç etmeye karar vermişler ve kenti çevreleyen nehri geçebilecekleri bir köprü yapmışlar. Dolambaç halkı hangi köprüyü yapmış?

### Sarı Değirmen

Burası uzun yıllardan beri buğday öğütmek için sıkça kullanılan bir değirmen. Değirmende elde edilen unla mis gibi kokan ekmecek yapılır. Sarı Değirmen'de öğütülen buğdaylar nereden gelir?

### Rengârenk Vadi

Bu vadiye çeşit çeşit kelebekler dolaşır. Gün boyu vadiye dolaştıktan sonra ormanın çevresindeki bir göle giderler. Vadinin kelebekleri hangi göle gider?

### Bodur Dağı

Bu dağın zirvesine yakın yamacında gizli bir tünel var. Tünelin diğer ucu nerede?

### Kekik Yayılası

Bu yayla bol minerali bitkileriyle ünlü. Çevrede bulunan köy ve çiftliklerdeki inekler her gün buraya otlatmaya gelir. Bu inekler nereden gelir?

### Dudu Kasabası

Dudu kasabası sakinleri tarhana çorbası içmeyi çok sever çünkü aldıkları tarhana çok lezzetli. Dudu kasabası sakinleri tarhanalarını nereden alır?

### Uzun Nehir

Bu nehir öyle uzun ki ne kadar uzun olduğunu ve nereye vardığını kimse bilmez. Uzun Nehir'in suları nereye dökülür?

### Pırpır Kanat Kuş Evleri

Pırpır Kanat Kuş Evleri, hiç bitmeyen kuş civiltileriyle ünlü. Buradaki kuşlar çadırların bulunduğu yerden yiyecek toplar. Kuşlar yiyecekleri nereden getirir?

### Gizli Çeşme

Çok eskiden ormandaki bu çeşmeye Unutkan Seyyah adında bir gezgin uğramış. Gezgin çeşmenin suyundan içince yolunu şaşırmış. Seyyah bulunduğu yeri işaretlemek için hangi ağacı dikmiş?

### Subatmaz Köprüsü

Bu köprü'nün çok eski zamanlarda yaşamış bir topluluk tarafından yapılarak günümüze ulaşan bir tarihi eser olduğu düşünülür. Subatmaz Köprüsü'nü yapan bu topluluk hangi kentte yaşamış?

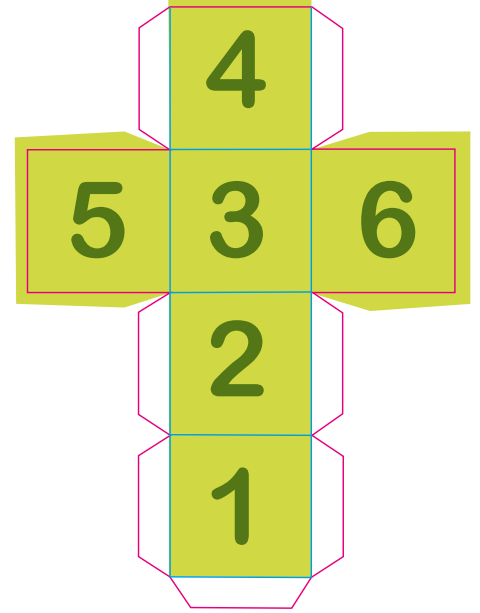
**Piyonların hazırlanışı:**

Piyonları kartondan ayırın. Kat yerlerinden oklarla belirtildiği şekilde öne ve arkaya katlayın. Arka yüzlerine yapıştırıcı sürüp bu bölümleri sırt sırta yapıştırarak piyonları hazırlayın.



**Sayı küpünün hazırlanışı:**

Sayı küpünü kartondan ayırın. Kat yerlerinden ve kulakçıklarından arkaya katlayın. Kulakçıklara yapıştırıcı sürüp karşılıklarına denk gelen kenarlara yapıştırın.



## Oyunun Kuralları

- Oyun 2 ya da 4 kişiyle oynanır.
- Oyunu oynamak için oyun alanı, kartlar, piyonlar ve sayı küpü gereklidir.
- Oyuna başlamadan önce her oyuncuya eşit sayıda kart dağıtılır.
- Oyunun amacı, öncelikle oyuncuların kartlarındaki yerlere ulaşmaları sonra da bilmeceleri doğru yanıtlamalarıdır.
- Her oyuncu bir piyon seçer. Piyonlar "Başlangıç" a konulur. Oyuna kimin başlayacağına ve hangi sırayla oynanacağına karar verilir.
- Sırası gelen oyuncu sayı küpünü atar. Piyonunu gelen sayı kadar duraklar arasında ilerletir. İstenilen yol tercih edilebilir.
- Oyuncular, kartlarındaki yerlere istedikleri sırayla gider ve ulaştıklarında kartların resimli yüzü yukarı bakaçak biçimde oyun alanındaki yerine koyar. Tüm kartlar yerine yerleştiğinde sıra bilmeceleri yanıtlamaya gelir.



- Oyuncular, sırayla birer bilmecе yanıtlar. Her bir bilmecenin yanıtı, farklı bir bilmecede gizlidir. Bilmecеyi doğru yanıtlayarak kartın eşini bulan oyuncu her iki kartı da alır. Yanıtı bulunamayan kartlar yerlerinde kalır ve geri kapatılır. Yanıtlar bu kartonun arkasından kontrol edilir. Sıra diğеr oyuncuya geçer.
- Kart yerleştirmeyi ilk tamamlayan oyuncu 2 puan alır. Oyuncular doğru yanıtladıkları bilmecе başına 1'er puan alır. En yüksek puanı toplayan oyuncu oyunu kazanır.

## Yanıtlar

Saklı Kulübe  
Sultan Kalesi



Neşeli Günler Kamp Alanı  
Pırpır Kanat Kuş Evleri



Rengârenk Vadi  
Aynalı Göl



Gürbüz Çiftlik  
Kekik Yaylası



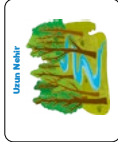
Gizli Çeşme  
Kadım Söğüt



Solucan Deliği Mağarası  
Bodur Dağı



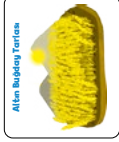
Gürültülü Şelale  
Uzun Nehir



Dudu Kasabası  
Yüksük Köyü



Altın Buğday Tarlası  
Sarı Değirmen



Subatmaz Köprüsü  
Antik Kent

