

Fotosentez deneyi gibi (şekle bak.) ikinci bir güç testi, metabolizma deneyi de dramatik bir şekil gösterdi. Bunun için biyoloji laboratuvarı yalnız birkaç gram ağırlığında olan zemin provasını radyoaktif bir besleme eriyiği ile ıslattı (NASA argosunda bu sıvıya tavuk çorbası denir). Zira canlı varlıklar, araştırmacılar kıyaslama deneylerinde böyle saptamışlardı, bu besin maddelerini alıyorlar ve metabolizmanın sonucu olarak radyoaktif karbon dioksit geriye veriyorlardı. Gerçekten deneyin başlamasından hemen sonra deney odasının içinde olağanüstü şiddetli bir radyoaktif ışınım meydana geldi. Ekip şefi Klein bu beklenmeyecek derecede şiddetli metabolizma gelişmesi karşısında, "eğer bu gerçekten biyolojik bir cevap ise, Mars'taki organizmalar dünyadakilerden çok daha yüksek derecede gelişmiş olacaktır," demiştir.

Radyoaktif ışınım bunu izleyen günlerde hemen hemen çok az ve daha sonra da hiç

yükselmeyince şaşkınlık büsbütün arttı. Klein "Büyüme ve çoğalma meydana gelmedi," dedi. Yeni besin eriyiklerinin verilmesi de tahmin edilen organizmaları hiç bir surette harekete getirmede.

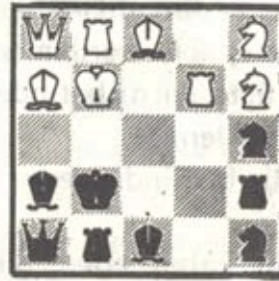
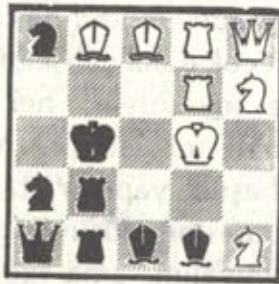
Sterilize Mars provasıyla yeniden yapılan bir kontrol deneyi bilmeden çözümünü meydana çıkardı, artık hiç bir tepki olmuyordu. Pasadena'nın açıklamasına göre, Mars yüzeyindeki mikroplar, zavallı, yarı ölü bir hayat sürüyorlardı. Ancak iyi ısınmış ve besin maddesi bakımından zengin biyoloji laboratuvarında kısa bir zaman uyuşmalarından uyanmışlardı.

Birkaç yıl önce Nobel Ödülü kazanan Jacques Monod şu sözleri söylemişti: "Hayat doğanın bir iş kazasıdır." Belki dünya gezegenimiz "devsel bir piyangoda en büyük ikramiyeyi" kazanmıştır. Viking I'in ispat ettiğine göre Mars'a da ne de olsa bir amorti vurmuştur.

STERN'den

KUYRUKLARI BİRBİRİNE DEĞMEYEN TİLKİLER

Gördüğümüz ilgi üzerine bu satranç bulmacamızı (Ağustos 1976 - Sayı 105) cevapları ile tekrar veriyoruz. Problem 5x5 karelik bir satranç tahtasına piyonlar hariç siyah ve beyaz taşları hasım taşlar birbirlerini alamayacak tarzda yerleştirmektir. Topladığımız çözümler şunlar :



1 — **Nauka i Jizn** dergisinin verdiği iki çözüm yukarıdadır, bunlardan birinin tahta merkezine göre simetrik olduğu görülüyor.

2 — **Sadullah Öktem**'in çözümü : Siyah : Va1, Ab1, Kc1, Fd1, Ka2, Şb2, Fa3, Aa4, Beyaz : Fa5, Kd5, Ve5, Ad4, Fe4, Şd3, Ke3, Ae1.

3 — **Dr. Selçuk Alsan**'in üç çözümü : 1) Siyah : Va1, Ab1, Fd1, Fe1, Ka2, Kb2, Şb3, Aa5, Beyaz : Ab5, Kc5, Şd3, Kd4, Ad5, Fe3, Fe4, Ve5. 2) Siyah : Va1, Kb1, Kb2, Aa2, Fa3, Aa4, Şc1, Fd1. Beyaz : Ae1, Şd3, Ke3, Ad4, Fe4, Fa5, Kd5, Ve5. 3) Simetrik : Siyah : Aa1, Ad1, Ve1, Şc2, Kd2, Ke2, Fe3, Fe4. Beyaz : Fa2, Fa3, Ka4, Kb4, Şc4, Va5, Ab5, Ae5.

4 — **Ekrem Şadi Özçelik**'in iki çözümü : 1) Siyah : Va1, Ka2, Ka3, Fa4, Ab1, Şb2, Fc1, Ad1. Beyaz : Aa5, Kc5, Şc4, Fd5, Ad4, Ve5, Ke4, Fe1. 2) Siyah : Fe5, Va5, Aa4, Ka3, Kb5, Şb4, Fb3, Aa1. Beyaz : Fb1, Kc1, Fe1, Kd2, Ve2, Şd3, Ae3, Ae4.

5 — **Dr. Hakkı Çelik**'in iki çözümü : 1) Simetrik Siyah Aa1, Ad1, Fc1, Fe4, Ve1, Şc2, Kd2, Ke2. Beyaz : Ab5, Ae5, Fc5, Fa2, Ka4, Kb4, Va5, Şc4. 2) Siyah : Aa1, Ad1, Ve1, Kd2, Ke2, Şc2, Fe3, Fe4. Beyaz : Aa2, Fa3, Ka4, Va5, Kb4, Fb5, Şc4, Ae5.