

DOĞADAN ESİNTİLER

Derleyen
N.Gülgün AKBABA

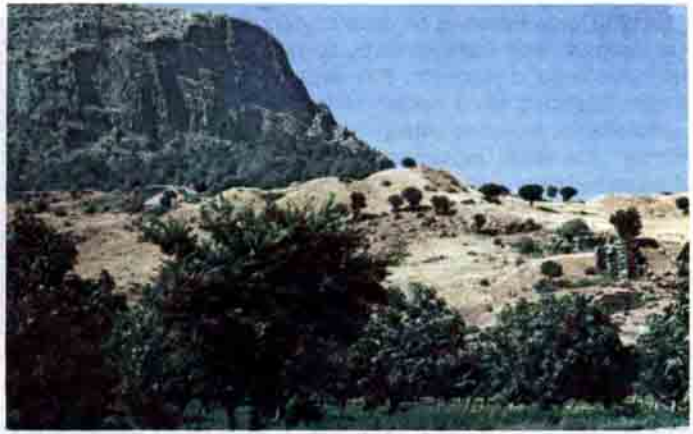
DİLEK YARIMADASI MİLLÎ PARKI

Dağ, orman, deniz... Bu üç doğa harikasını Dilek Yarımadası'nda yaşayabilirsiniz. Zengin florası yanında yarımadanın en ilginç yabanî hayati temsil eden üyesi de leopardır. Leoparın batıda yaşadığı en son nokta Dilek Yarımadası'dır. Parkın derinlerine dalmışken yabanî domuzu sürüleri kaçışarak sizi selamlayabilir. Yabanî atların koşmalarını görebilmek ise bir başka zevktir. Çakal, tilki, sansar, porsuk, kurt, tavşan, ok kirpisi, ada martısı, yabanî güvercin, kaya güvercini, üveyik, kınalı, çil keklük, siğircik, bildircin, çulluk, ördek, karatavuk, kartal, akbaba, kuzgun, saksığan, atmaca, şahinin yanısıra denizde bulunan, kefal, çipura, levrek, sinit, sargos, palamut, mercan, barbun, tranca balıkları yörenin güzelliğine güzellik katan unsurlardır.

Aydın ilinin Söke Kuşadası sınırları içerisinde yer alan parka Kuşadası Söke karayolu ile ulaşabilirsiniz.

SOĞUKSU MİLLÎ PARKI

Piril piril bir ilkbahar sabahı, etraf günlük güneşlik ve günlerden



Dilek Yarımadası

pazar. Çocuklarınız ve eşiniz ya da arkadaşlarınızla piknik yapmak geçiyor içinizden. Nereye gidebilirdiye düşünüyorsunuz.

Eğer Ankara'da oturuyorsanız, bir öneri olarak Soğuksu Millî Parkı'na gidebilirsiniz diyorum. Soğuksu Millî Parkımız, Ankara İli Kızılcahamam ilçesi mülkî hudutları içerisinde olup, turistik bakımdan büyük önem taşımaktadır. Adı geçen millî parkımız flora yönünden de oldukça zengindir. Çayır otları ve çiçekleri, yabanî çilek, yabanî gül, ahlat, bodur, ardıc, yabanî fındık, titrek, kavak, meşe gibi doğal güzelliklerinin yanısıra açık sahalar, karacım ve sarıçam fidanları ile ağaçlandırılmıştır. Yabanî domuzu, ayı, tilki, çakal, sincap, tavşan gibi hayvanların yanısıra 35'in üzerinde kuş çeşidi de bulunmaktadır.

Kullanma sahasında 8000 ziyaretçinin gereksinimini karşılayacak piknik masası, piknik ocağı, çöp bidonu, çeşme, tuvalet, yağmur sığınakları bulunmaktadır. Ayrıca, gazino, müze, açık hava tiyatrosu, turistik otel gibi tesisler de mevcuttur.

Parkta çadır kurulabileceği gibi, karavanlı kamp yapmak da mümkündür. Dağ turizmine meraklılar için bu imkân da sağlanmıştır. Ulu önderimiz Atatürk de Soğuksu Millî Parkı kurulmadan önce 1934 yılında şu anda parkın içerisinde mevcut olan bir çam ağacının altında bir gece konaklamıştır.

Soğuksu Millî Parkımız, Ankara-İstanbul asfaltına 3 km, An-

kara iline ise 80 km uzaklıkta bulunmaktadır.

GELİBOLU TARİHİ-MİLLÎ PARKI

Dantel gibi işlenmiş koyları, körfezleri ilginç zoomorfolojik yapısı, zengin florası kültürel ve rekreasyonel kaynakları ve Atatürk'ün sözü ile "Bütününle Bir Türk Abidesi" niteliğinde olan Gelibolu Yarımadası Tarihi-Millî Parkı'nda barışın değerini, savaşın vahşetini anlayıp, Türk olmanın onurunu bir kez daha yaşarız.

Bu millî parkımıza ulaşım, Çanakkale üzerinden feribot bağlantısı ve E-24 Devlet Kara Yolu ile sağlanmaktadır. Parka gelen ziyaretçiler geçmiş yâd edip şehitlerimize Allah'tan rahmet diledikten sonra, o anda içinde buldukları huzurlu ortamı parkın güzelliklerinden yararlanarak geçirirler. Ve doğal güzelliklerden yararlanabilmek için yeterli sayıda tesis de bulunmaktadır.

Bu park, Çanakkale'de 250.000 Türk askerinin canı pahasına kazandığı deniz ve kara savaşlarının millî tarihimize ve dünya harp tarihi içerisinde işgal ettiği müstesna yer ve önemini anlatır. 1973 yılının 11 Şubat günü, Saroz Körfezi'ndeki Ece Limanı ile Çanakkale Boğazı'nda yer alan Akbaş İskelesi arasına çizilen hat Orman Bakanlığı'nca Millî Park olarak ayrılmıştır.

