

DOĞADAN ESİNTİLER

Derleyen
N.Gülğün AKBABA

KATİL MANTAR AMANİTA PHALLOİDES

Varlığı ile birçok insanın katili bu mantar olmuştur. Özellikle kırsal kesimde yaşayan küçük çocukların eğlenceli bir oyunudur mantar toplamak. Topladıkları bu mantarları pişirir, sonrada yerler. Eğlenceli bir oyunla karınlarını doyurduklarını sanan bu çocukların sonu genelde ölümdür. Bu mantardan zehirlenenlerde ölüm oranı % 60-100'dür.

Amanita muscaria da zehirlen-

melere neden olan mantar türüdür. Bu tür zehirlenmede ölüm, solunum felci sonucu ortaya çıkar.

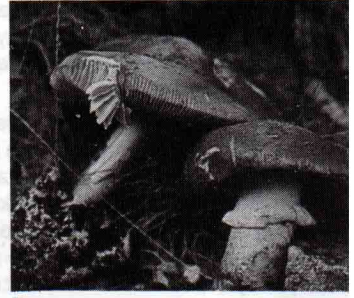
Burada en önemli sorun zehirli mantarların yenilebilen mantarlardan ayırt edilemeyişidir. Çünkü bu katil mantarla tüketilebilen mantarlar (*Agaricus compestris* vb.) kolayca karıştırılabilir.

Çok deneyimli olan uzman kişilerin bile zehirli mantarları, yenilebilir diğer mantarlardan ayırt etme konusunda yanlışlıkları görülmüştür. Zehirli mantarların kaynar suya atılması, sirkeye batırılması, kaynatılması gibi işlemlerle zehir etkisinin giderileceği görüşü de yanlıştır. Bu görüşlerin yanlış olduğunu söyleyen dayanak noktamız, yine mantar türlerinin ayırımındaki güç üktür. Bu görüşler bazı mantar türleri için geçerli olabilir, fakat öldürücü zehirlenmeye sebep olan türler için kesinlikle yanlıştır.

250. sayımızda yer alan "Bilimsel Ödüllü Bulmaca"yı kazanan okuyucularımız:

Mithat Esmer (İstanbul)
Murat Biricik (Diyarbakır)
Barış Şimşek (Aydın)
Kaya Gürbüz (İstanbul)

Yukarıda adı geçen okuyucularımız 1989 Ocak ayından itibaren bir yıl süre ile Bilim ve Teknik Dergisi'ne abone edildiler. OKuyucularımızı kutlar, başarılarının sürekliliğini dileriz.



TULAREMİ

Kemiricilerden özellikle ada tavşanı, fare, tarla faresi, sincap gibi hayvanlarla, bazı kuş cinsinden hayvanlarda görülen TULAREMİ hastalığı, infeksiyöz bir bakteri olan *Pasteurella tularensis*'in neden olduğu bir hastalıktır. 1912 yılında Chapin ve McCoy tarafından bulunan bu hastalığa neden olan bakteri polimorf, gram negatif, hareketsiz ve aerop bir bakteridir.

Tavşanlarda görülen bu hastalık, bakteriyemi yaparak hayvanın kısa sürede ölümüne neden olur. Bu hastalığın amlını tavşana bulaştıran, at kenesi, at sineği, ağaç kenesi, köpek kenesi gibi aracıdır. Hastalıklı hayvanların cesetlerini elemekle veya derilerini soymakla, köpek kenelerinin ısırması veya sineklerin sokması ile Tularemi, insana da geçer.

1	2	3	4	5	6	7	8	9	10	11	12	13	14	15	16	17	18	19	20	
B	A	S	K	A	L	A	Ş	M	A	S	I	Z	G	E	L	İ	Ş	M	E	
A	D	R	E	N	A	L	B	E	Z		N	A								
L	A		N	O	N					T	O	Z			B	O		H	İ	
İ	P		E	F	I	R	A			T	A	M	A	R	I	N		D	U	Y
N	T		E	U		B	K			R	I	Z	O	M		B	A		O	
A	A		L	S	D		I	N		N	O		I	S		M		P		
Ç	S					E	R			C	E	T			Ç	A	Ç	A	İ	
U	Y	L	U	K	K	E	M	İ	Ğ	I		B	I		R		R	A	K	
B	O	A	L	A	R		A	Ş		V		A	R	T	I				G	
U	N	K	U	R	D	U				Z	A	M	K							
Ğ	T		A	S		A	B			O	T									
U	F	O		C			Y	A	D	A		E								
			I	Z	M	I	R	Y	A	L	I		A	R						
A	L		Ğ	A	K		Ş	I	L	I										
R	I	N	G	E	R		Y			T	S									
E	Z		A	R	D		P	L	T	N		I								
N	A			C		O	Z	O	N											
A	N	S	E	F	A	L	I	T		D	I	S	E	K	S	I	Y	O	N	

