

# Düşünme Kulesi

Ferhat Çalapkulu [ [dusunme.kulesi@tubitak.gov.tr](mailto:dusunme.kulesi@tubitak.gov.tr) ]

# Ayın Oyunu: Kendoku

## Kendoku Oyununun Kuralları

1'den 5'e tüm rakamlar her satırda ve sütunda tam olarak birer kez yer alacak şekilde diyagramı doldurun.

Kalın çizgiyle belirtilmiş her bir bölgenin sol köşesindeki sayı, o bölgenin içindeki rakamların verilen matematiksel işaretle hesaplanmış sonucunu gösterir.

Bir bölgenin içinde rakam tekrarı olabilir. Bölme işareti için "/" kullanılmıştır.

10+				50x
2/		2-	8	
13+			32x	
				12x
10+				

32x		10+		
	3/		16x	15x
2-				
	13+	3-		9+

8+	4-		15x	8x
		10+		
8+				
	20x	16+		

12x			36+	29+

## Kendoku - Örnek Çözüm

4/	1-	13+	4	150x
1	2	3	4	5
4	1	2	5	3
21+	5	4	1	3
1-	3	5	4	2
2	3	5	1	4

## Ödüllü soru

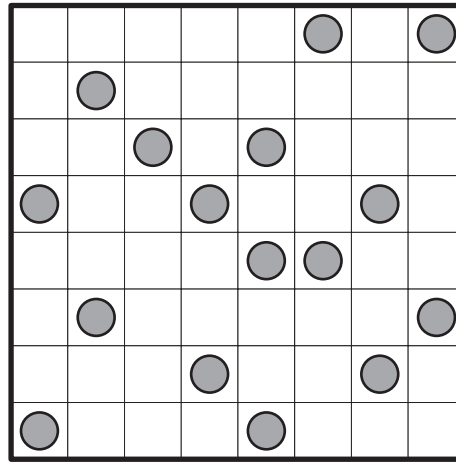
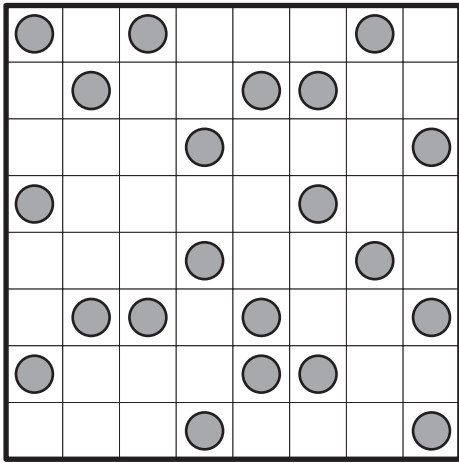
▼ Kendoku sorusunu çözüp ok doğrultusundaki içeriği yazarak, ad, soyad ve adres bilgileri ile birlikte [dusunme.kulesi@tubitak.gov.tr](mailto:dusunme.kulesi@tubitak.gov.tr) adresine gönderenler arasında çekilişle belirlenecek 10 kişiye TÜBİTAK Popüler Bilim Kitapları tarafından yayımlanmış *Dr. Ecco'nun Şaşırtıcı Serüvenleri* başlıklı kitap hediye edilecek. Çekiliş sonuçları dergimizin Facebook ve Twitter hesaplarından önümüzdeki ayın ilk haftasında duyurulacak. Geçen ayın ödüllü Bölgesel ABC Kadar Kolay sorusunu doğru yanıtlayan ve kitap ödülü kazanan okurlarımızın listesi Facebook ve Twitter hesaplarımız üzerinden duyuruldu.

[www.bilimteknik.tubitak.gov.tr](http://www.bilimteknik.tubitak.gov.tr)

30x	3/		23+	5+
		54x		
	16x			60x
		13+		
30x	10+			10+

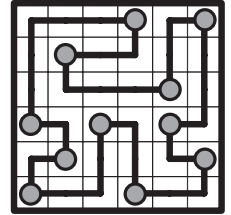
Ok doğrultusundaki içeriği yazın.  
Örnek çözümün ilk satırı 12345 şeklinde yazılmalıdır.

**Köşe Kapmaca:** Diyagramdaki hücrelerin hepsinden yatay veya dikey ilerleyerek geçen ve kendisini kesmeyen kapalı bir yol çizin. Yol, her çemberde bir köşe oluşturmalı ve iki çember arasında yalnızca bir köşe olmalıdır.

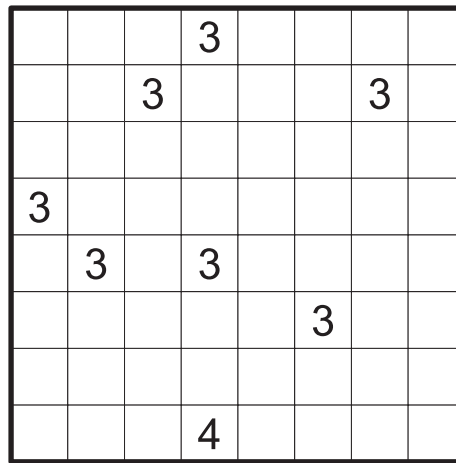
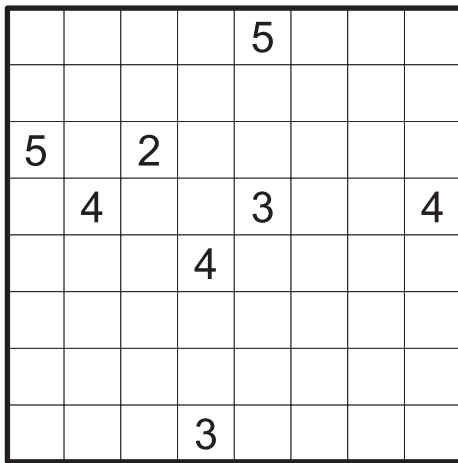


### Köşe Kapmaca

Örnek Çözüm

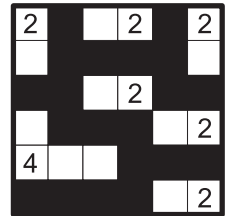


**Adalar:** Bazı hücreleri siyaha boyayarak öyle bir deniz oluşturun ki oluşan her bir adanın içinde tek bir sayı olsun ve bu sayı adanın alanını gösterebilir. Denizi oluşturan bütün siyah hücreler birbirleriyle bağlantılı olmalı ve hiçbir yerde 2x2'lik deniz parçası oluşmamalıdır.

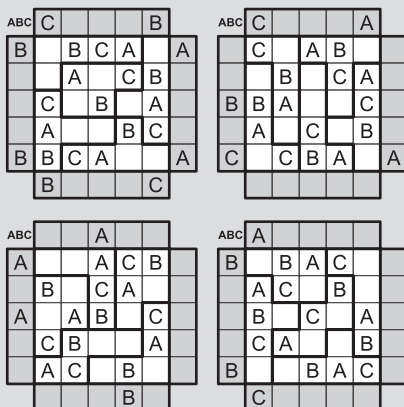


### Adalar

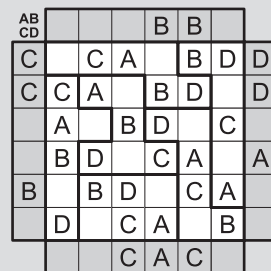
Örnek Çözüm



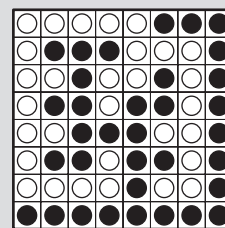
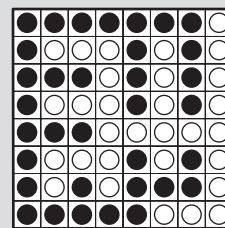
### Geçen Sayının Çözümleri



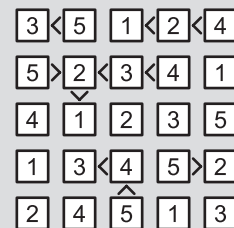
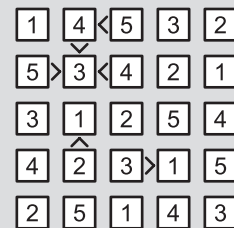
### Bölgesel ABC Kadar Kolay



Ödüllü Soru:  
Bölgesel ABC Kadar Kolay



### Futoşiki



### Ying Yang

DÜZELTME: Ekim 2022 sayısında yer alan Düşünme Kulesi oyunlarının doğru cevapları Kasım 2022 sayısında yer alan "Geçen Sayının Çözümleri" kısmında sehven hatalı basılmıştır. Ekim sayısının doğru cevapları için kare kodları cihazınıza okutabilirsiniz.

