

Yavru Kuş Buldum, Ne Yapmalıyım?

Ormanda, parkta, bahçede ya da balkonda, içinde yumurtalar ya da yumurtadan çıkmış ancak henüz uçamayan yavrular ve kuluçkaya yatmış kuşlar bulunan kuş yuvaları görebilirsiniz. İlkbahar ve yaz aylarında pek çok kuş yavrusu yumurtadan çıkar. Kimi uçmaya çalışırken, kimi birazcık yaramazlık yaparken, kimi de yuvanın kalabalığı yüzünden yuvadan düşebilir. Peki, yuvadan düşmüş bir yavru kuş bulursanız ne yapmanız gerektiğini biliyor musunuz? Önce kuşu gözlemleyin. Sonra da yandaki akışın en üstteki sorusundan başlayın. Uygun cevaplara göre devam ettiğinizde neler yapabileceğinizi görün.

Kuşun düşmüş olabileceği bir yuva görebiliyor musunuz?

HAYIR

EVET

Kenarları çok yüksek olmayan bir kutuya çimen ya da yapraklar yerleştirerek bir yuva hazırlayın. Yuvayı güvenli bir yere yerleştirin ve yavruyu içine koyun.

Kuşu yuvaya koyarak uzaktan gözlemleyebilirsiniz. Ebeveynleri yuvaya geldi mi?

HAYIR

EVET

Ebeveynleri yuvaya geldi mi?

Oradan ayrılıp ertesi gün yuvayı kontrol edebilirsiniz. Ebeveynleri hâlâ yoksa uzmanlara danışın. *

Bulunduğu yerde güvende, oradan ayrılabilirsiniz.

HAYIR

EVET

Oradan ayrılıp ertesi gün yuvayı kontrol edebilirsiniz. Ebeveynleri hâlâ yoksa uzmanlara danışın. *

Bulunduğu yerde güvende, oradan ayrılabilirsiniz.

* Kentinizde bulunan veteriner fakültelerini, bölgenizdeki Tarım ve Orman Bakanlığı Doğa Koruma ve Millî Parklar Genel Müdürlüğüne bağlı müdürlükleri ya da 0850 2030993 Türkiye Yaban Hayatı İlk Yardım Hattı'nı arayabilirsiniz.



Kuş yaralı ya da hasta mı? Herhangi bir yerinde kanama görüyor musunuz? Kanatlarında olması gerekenden farklı bir duruş var mı ya da titriyor mu?

HAYIR

EVET

HAYIR

Kuşun tüyleri var mı?

EVET

Uzmanlara danışın. *

Uçmayı öğrenmeye çalışan kuşların yuvadan düşmesi doğaldır. Çevrede kuşa zarar verebilecek bir canlı var mı?

HAYIR

EVET

Bulduğu yerde güvende ve besin aramaya giden ebeveynleri yakında dönebilir. Oradan ayrılıp ertesi gün yuvayı kontrol edebilirsiniz.

Kuşu bir ağaç dalına ya da çalılığa bırakıp uzaktan gözlemleyebilirsiniz. Ebeveynleri yakında mı ya da yavrunun yanına geldi mi?

HAYIR

EVET

Uzmanlara danışın. *

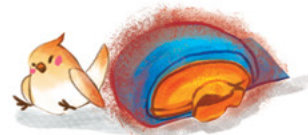
Bulduğu yerde bırakabilirsiniz.

Nelere dikkat etmelisiniz?

- Yavru kuşların ebeveynleri yakınlarda olabilir. Ancak yavruya dönmeleri birkaç saati de bulabilir. Bu durumda ebeveynleri gözlemek için biraz beklemeniz gerekebilir.
- Eğer yavru kuşun güneşin altında uzun süre kaldığını düşünüyorsanız ona bir gölgelik yapabilirsiniz.



- Kuşu gereğinden çok yanınızda tutmamaya özen göstererek kuşa yiyecek ya da içecek vermemek de doğru bir seçim olabilir.
- Yavru kuş, uzun süre yuva dışında kalmışsa üşümüş olabilir. Sıcak suyla dolu dayanıklı bir torba ya da şişeyi bir bezle sarıp kuşun yakınına koyabilirsiniz.



Gülnur Geçmiş
Çizim: Afra Elif Kim