

# Düşünme Kulesi

Ferhat Çalapkulu [ [dusunme.kulesi@tubitak.gov.tr](mailto:dusunme.kulesi@tubitak.gov.tr) ]

# Ayın Oyunu: Kendoku

## Kendoku Oyununun Kuralları

1'den 5'e kadar tüm rakamlar her satırda ve sütunda tam olarak bir kez yer alacak şekilde diyagramı doldurun.

Kalın çizgiyle belirtilmiş her bölgenin sol köşesindeki sayı, o bölgenin içindeki rakamların verilen matematiksel işaretle hesaplanmış sonucunu gösterir.

Bir bölgenin içinde rakam tekrarı olabilir.

Bölme işareti için “/” kullanılmıştır.

7+		75x	7+	
			1-	
5/	1-		1-	
	9+		15x	
7+				

4-		6x		20x
1-		2/		
7+			2-	
4x	8+		14+	
	2x			

14+			2/	
2-			6x	
6+	8+			9+
		5+		
7+			15x	

6+	2-	2/	4/	
			60x	
5+	11+	18+		
		3x		

## Kendoku - Örnek Çözüm

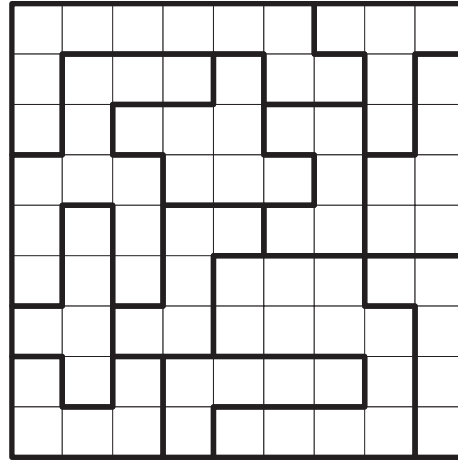
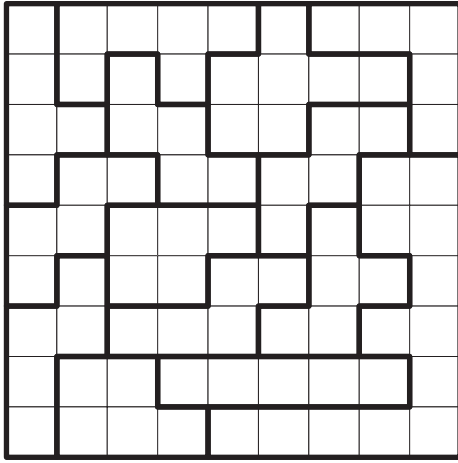
4/	1-	13+	4	150x
1	2	3	4	5
4	1	2	5	3
21+	5	4	1	3
5	4	1	3	2
1-	3	5	4	10x
2	3	5	1	4

## Ödüllü soru

▼ Kendoku sorusunu çözüp ok doğrultusundaki içeriği yazarak ad, soyad, adres ve telefon bilgileri ile birlikte [dusunme.kulesi@tubitak.gov.tr](mailto:dusunme.kulesi@tubitak.gov.tr) adresine gönderenler arasından çekilişle belirlenecek 10 kişiye TÜBİTAK Popüler Bilim Kitapları tarafından yayımlanmış *Bir Avcı Tayyaresi Yapmaya Karar Verdim* başlıklı kitap hediye edilecek. Çekiliş sonuçları dergimizin sosyal medya hesaplarından önümüzdeki ayın ilk haftasında duyurulacak. Geçen ayın ödüllü Bölgesel Ardeşiksız Sudoku sorusunu doğru yanıtlayan ve kitap ödüllü kazanan okurlarımızın listesi sosyal medya hesaplarımızın üzerinden duyuruldu.

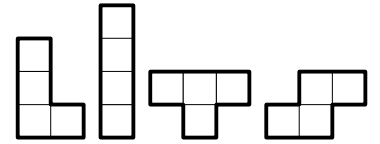
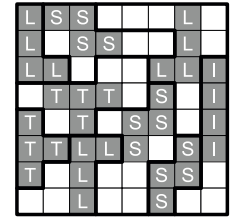
3+	8+		14+	
	1-			
13+				6+
15x		11+		
	2/			

**LITS:** Her bölgede bir tetromino şekli olacak şekilde dört hücreyi karalayın. Tetrominolar döndürülebilir ve/veya ters çevrilebilir. Tüm karalı hücreler birbiriyle kenardan bağlantılı olmalı ve diyagramın hiçbir yerinde 2x2 karalı hücre bulunmamalıdır. Aynı tetrominolar birbirine kenardan komşu olamaz, ancak çaprazdan değebilirler.

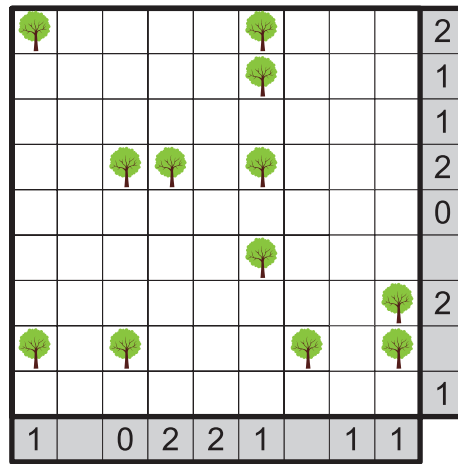
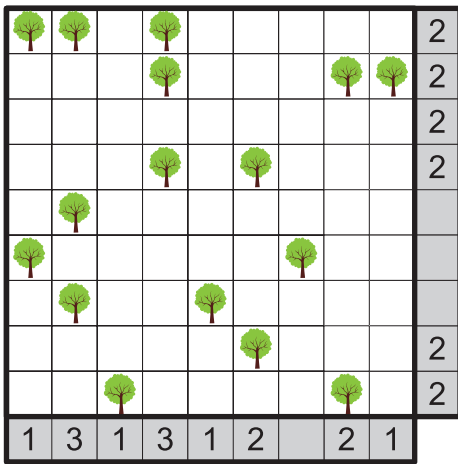


**LITS**

Örnek Çözüm

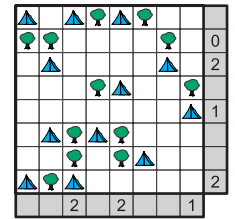


**Çadır:** Her ağaca bağlı birer çadır bulunmaktadır. Bu çadırların ağaçlara yatay veya dikey komşu karelerden bağlı olması gerekir. Dışarıda verilen sayılar ise ilgili satır veya sütundaki çadır sayısını gösteriyor. Ayrıca çadırların çaprazdan da olsa komşu karelerde olmaması gerekiyor.



**Çadır**

Örnek Çözüm



## Geçen Sayının Çözümleri

2	5	3	6	1	4
4	1	5	3	6	2
1	4	2	5	3	6
6	2	4	1	5	3
3	6	1	4	2	5
5	3	6	2	4	1

5	3	1	4	2	6
2	6	4	1	5	3
4	2	6	3	1	5
1	5	3	6	4	2
3	1	5	2	6	4
6	4	2	5	3	1

5	1	4	2	6	3
3	6	2	4	1	5
6	3	5	1	4	2
1	5	3	6	2	4
4	2	6	3	5	1
2	4	1	5	3	6

2	1	2	1	1
1	2	1	1	1
2	2	1	2	3
2	2	2	2	2
2	2	1	2	4
2	3	2	2	2

1	0	0	7	8	1	3	1
9	3	3	2	5	1		
7	7						
6	2						
1	5	8					
1	5	5					
3	1						
3	1						
0							

5	3	6	2	4	1
1	5	3	6	2	4
4	1	5	3	6	2
2	4	1	5	3	6
6	2	4	1	5	3
3	6	2	4	1	5

5	1	3	6	2	4
2	4	6	3	5	1
6	2	4	1	3	5
3	5	1	4	6	2
1	3	5	2	4	6
4	6	2	5	1	3

**Ödüllü Soru:**  
Bölgesel Ardışksız Sudoku

2	2	2	1	
2	2			2
2	3	2	2	2
4	4	3		2
2	2	2	2	2
2	4	2	2	1
1	2	2	4	2
1	2	2	2	1

**Bölmece**

**Bölgesel Ardışksız Sudoku**

**Hazine Avı**