

# Bisiklet Müzesine Gidiyoruz

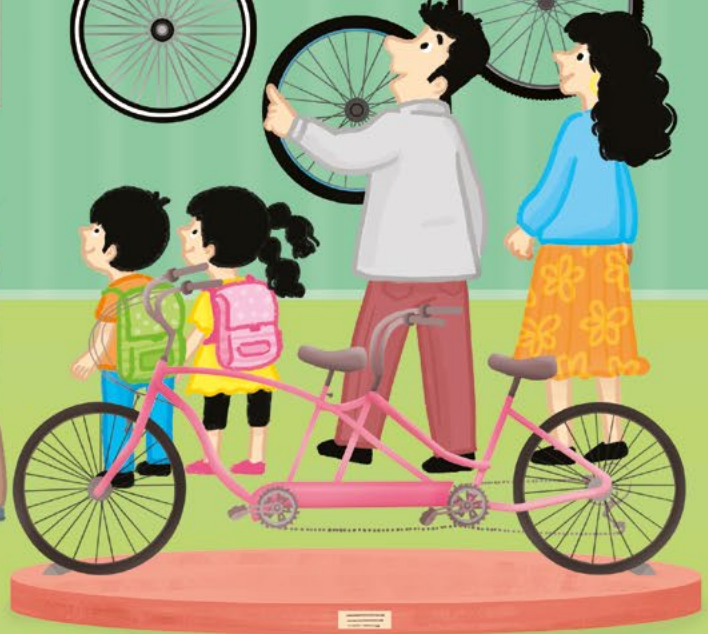
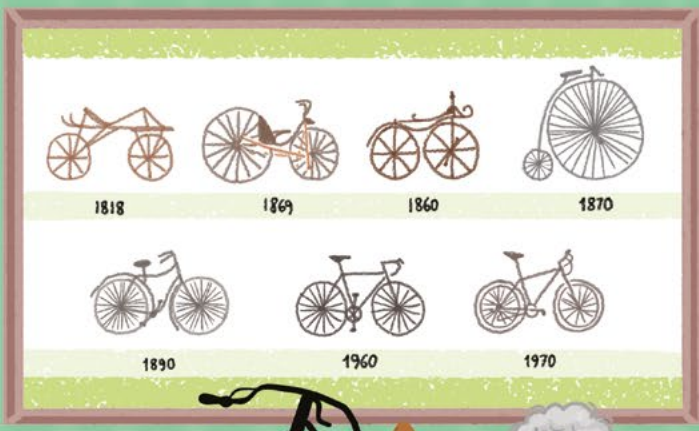
Bisiklet müzesinde, ilk bisikletlerden günümüzde kullanılanlara kadar pek çok farklı bisikleti görebilirsin. Ege ve Ela da bugün aileleriyle birlikte müzeyi ziyaret edenler arasında. Anne ve babaları, müzedeki en eski bisikleti bulabilmeleri için çocuklara bir bulmaca hazırlamış. Haydi, sen de bulmacayı çöz ve müzedeki en eski bisikleti bul!

Müzedeki en eski bisikletin tekerleklerinin büyüklükleri birbiriyle aynı. Bu bisiklet, kırmızı bisikletlerden birinin yanında duruyor. Ayrıca, bu bisikletin diğer tüm bisikletlerden çok önemli bir farkı var. O farkı da keşfedersen müzedeki en eski bisikleti bulmuşsun demektir. (İpucu: Bisikletlerin pedallarına bak.)



Müzedeki iki kişilik bisikleti bulup gösterebilir misin?

Resimdeki en ilginç bisiklet sence hangisi?



En büyük tekerlekli bisikleti gösterebilir misin?

Fatma Nur Yeğenoğlu  
Çizim: Bengi Gençer