

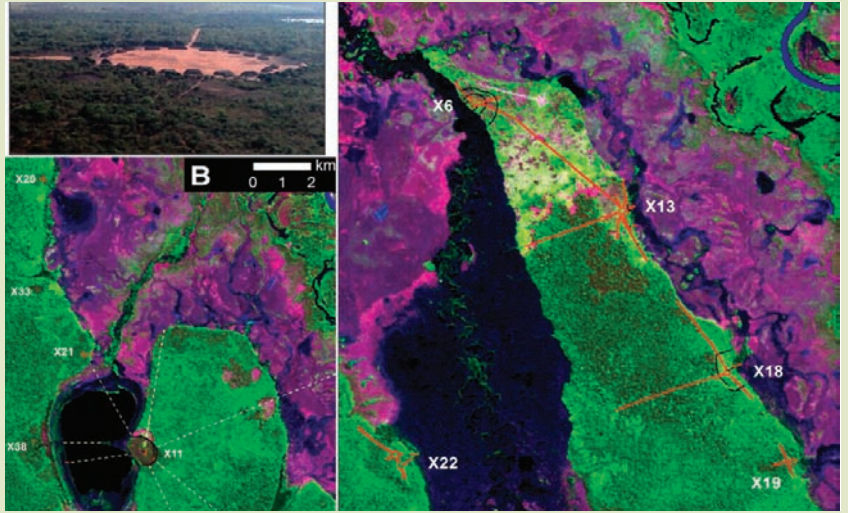
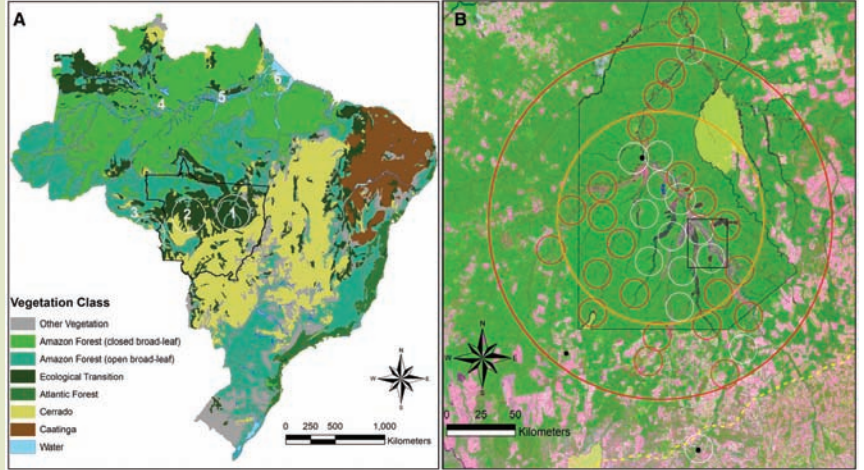
## Amazon'un Kayıp Kentleri

Brezilya'nın batısındaki Yukarı Xingu Bölgesi balta girmemiş ormanlık alan olarak bilinirdi ama bu, insanların yoğun olarak yaşadığına ilişkin izler bulunmadan önceydi. Araştırmacılar geniş meydanların çevresinde yollarla birbirine bağlanmış ızgara tipi yerleşim yerlerinin olduğuna yönelik kanıtlar buldu. Çiftçiliğin yapıldığına, sulak alanların oluşturulduğuna ve belki de balık çiftliklerinin var olduğuna ilişkin bulgular da var. Bu yerleşim alanları şu anda tümüyle yağmur ormanlarının içinde kaybolmuş durumda. Yapılan tarihlendirme çalışması bölgedeki bu yerleşimin, 15. yüzyılda Avrupalıların buraya gelmesinden önceden kalma olduğunu gösteriyor.

### Kent planlaması

Gainesville'deki Florida Üniversitesi'nde çalışan Prof. Mike Heckenberger, insanların "İşte şehircilik bu." diyebileceği birçok klasik örnekten daha çok dikkate değer, planlı ve organize bir şehircilik anlayışının var olduğunu söyledi. Kalıntılar neredeyse görülemez durumda. Ancak bu yerleşimleri kuranların soyundan geldiği düşünülen Kuikro kabilesindekiler tarafından bulunabilir.

Öykülerde geçen "kara toprak", eski çağlardaki insanların atıklarını



ve çömlük işinde kullanılan malzemelerin kalıntılarını anlatıyor. Ayrıca araştırmacılar uydu görüntülerinden ve GPS'ten yararlanarak yerleşim haritalarını ortaya çıkarmaya çalışmış. Bu topluluklar 60 hektarlık kasabalardan ve yağmur

ormanlarının ayırdığı küçük köylerden oluşuyor.

### Yollar

Ortaçağ Avrupa ve Eski Yunan kentlerinde olduğu gibi Amazon'daki kentlerin de çevresi büyük duvarlarla çevrili oluyor. Bu duvarlardan günümüze kadar gelebilmiş olanlar topraktan yapılmış. Her topluluğun kendisine ait ve hep kuzeydoğu-güneybatı yönünde olan yolları var ve bu yollar meydanlarda birleşiyor. Yollar yaz gündönümünü temsil ettiği için bu şekilde tasarlanmış.

Barajlar ve balık çiftlikleri olduğu düşünülen yapay göllerin yanı sıra, açık alanlara ve geniş gübre yığımlarına ait kanıtlar da var. Bu yerleşimlerde ilk yaşamış olanların, Avrupalı sömürgecilerce ve onlarla birlikte gelen hastalıklar tarafından tümüyle yok edildikleri düşünülüyor.

M. Ender Terzi

<http://www.sciencemag.org/cgi/content/short/321/5893/1214>

