

Mühendisler İşbaşında

Robotik mühendisleri, bir robot geliştirme laboratuvarında çalışıyor. Yaptıkları işlerde onlara yardım eder misin?

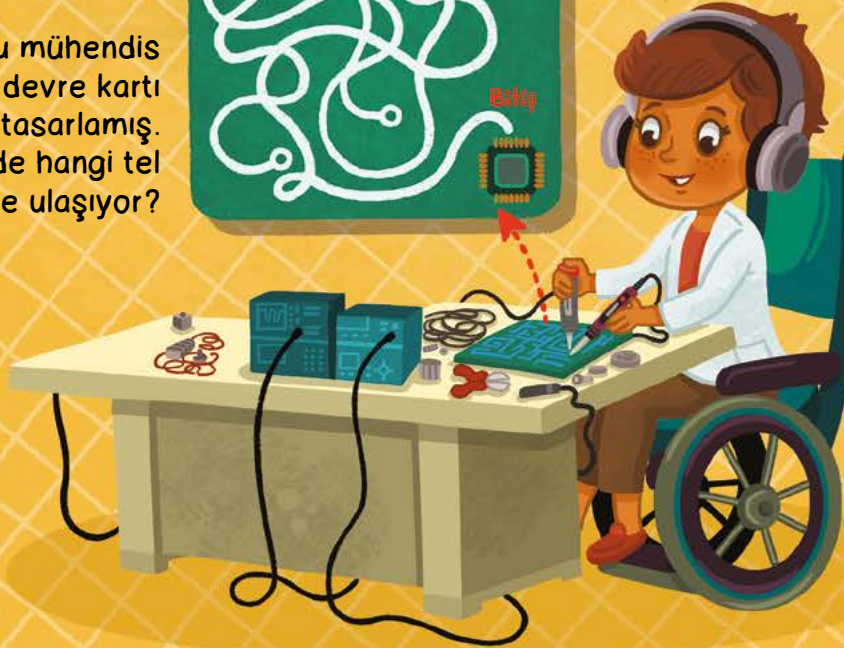
Robotun görevleri için bilgisayarda bir kod yazılıyor. Bu kod belirli bir kurala göre tekrar ediyor. Kodu incele ve soru işareti (?) gördüğün kısımları boya kalemle tamamla.



Bu dişli çarklar, robotun hareket etmesini sağlıyor. Haydi parmağınla kırmızı dişli çarkı ok yönünde döndür. Sence yeşil dişli çark hangi yönde dönecek?



Bu mühendis bir devre kartı tasarlamış. Devrede hangi tel bitişe ulaşıyor?



Robotun yapımında kullanılan diřli arklar, kablolar, kumandalar ve diđer ara gereler farklı kutularda toplanmıř. Ama bazılarının yerleri karıřmıř. Onları bulup iřaretler misin?



Sence bu mhendislerin geliřtirdiđi robot hangi grevde kullanılacak?



Haydi bu kuk resimlerde grdklerini byk resimde bul.

