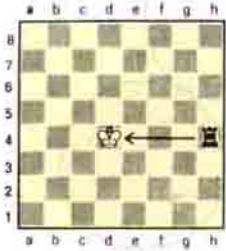




Kendisine Şahl. ya da Kışl. denilen şah.

1. Emin bir yere kaçır.

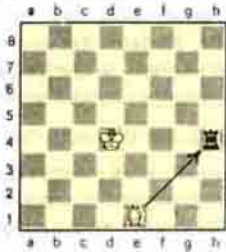


Beyaz Şah kendisine Şahl. di-yen siyah kale'nin ateş alanından emin bir kareye kaçıyor.

(c5), (d5), (e5)
(c3), (d3), (e3)

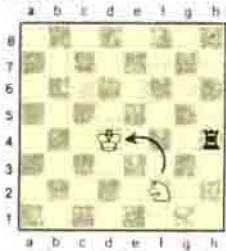
1. Şd4—c5 Beyaz Şah tehli-keli (d4) karesini terkederek (c5) karesine oynadı.

2. Şahl. Kışl. diyen rakip taşı ortadan kaldırr.



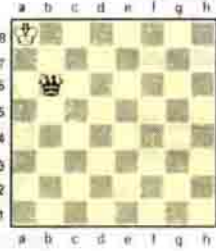
1. Fe1xh4 (e1) karesindeki be-yaz Fil, Şah'ını tehdit eden siyah Kale'yi yedi.

3. Kışl. diyen taşla kendi Şah'ı arasına bir başka taş getirerek sal-dırını perdeler.



1. Af2—e4 (f2) karesindeki be-yaz At, (e4) karesine oynayarak Şah'ını tehdit eden siyah Kale'nin ateşini perdeledi.

Kendisine Şahl. denilmeden Şah hiçbir yere oynayamıyorsa oyun beraberlikle biter. Bu entere-san duruma Pat denir.

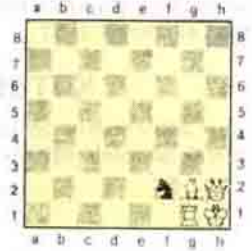


Beyaz Şah hiçbir yere oyna-yamıyor.

Kendisine Şahl. da denilme-miş: Pat.



Mat



Mat

BELLİ BAŞLI SATRAŇ KURALLARI

İlk hamleyi, beyaz taşlarla oynayan oyuncu yapar. Ondan sonra oyuncular oyun bitinceye kadar sıra ile (bir beyaz, bir siyah) teker teker hamlelerini yaparlar. Rakibinin hamlesi bitip de hamle sırası kendisine gelmiş olan oyuncuya "hamlede" denir.

Hamle, bir taşın bulunduğu haneden alınarak, boş olan veya hasım bir taş tarafından işgal olunan başka bir haneyle yerleştirilmesidir. Üzerinde rakip bir taşın bulunduğu haneyle oynanan taş, rakip taşı o hamlenin bir bölümü olarak alır. Alınan taş, alan oyuncu tarafından derhal tahtanın dışına çıkarılmalıdır.

Bir taşın boş bir haneyle konması halinde, oyuncunun bu taşı elinden bıraktığı anda hamle tamamlanmış olur. Bir taşın başka bir taşı alması halinde, alınan taşın satranç tahtasından uzaklaştırıldığı ve oyuncu bu taşın yerine kendi taşı-

nı yerleştirip elinden bıraktığı anda hamlesi bitmiş sayılır.

Bir oyuncu, daha önceden "jadube" (telaffuzu: Jadup'tur, Fransızca olup Türkçe "düzeltiyorum" anlamına gelir) diyerek niyetini belirtmek şartıyla, tahtadaki bir ya da birden fazla taşın, haneleri üzerindeki konumunu düzeltebilir.

Hamle sırası kendisinde olan oyuncu isteyerek, aynı renkte bir ya da birden fazla taşa eliyle dokunursa, ilk dokunmuş olduğu taşı oynamak ya da (rakibinse) almak zorundadır.

Eğer dokunulan taşlardan hiçbirliyle nizami bir hamle yapılamıyorsa ya da dokunulan hasım taşlardan hiçbirli nizami olarak alınamıyorsa, oyuncu istediği nizami hamleyi yapmakta serbesttir.

Eğer bir oyuncu, rakibinin dokunma kuralına aykırı davrandığını ileri sürerse, başvurusunu kendisi de bir taşa dokunmadan önce yapmalıdır.