



## ADAY MAÇLARI

Brüksel'de yapılan aday maçlarında Anand, Gelfand, İvanchuk ve Kortchnoi elendiler. Geriye kalan dört oyuncu arasında çekilen kurada KARPOV-SHORT ve YUSUPOV-TIMMAN eşlendiler. Eğer bir sürpriz olmazsa sonuçta yeni bir Kasparov-Karpov maçını izlemeye kendimizi hazırlamalıyız. Sonuçlar şöyle: Karpov: 4,5, Anand: 3,5, Short: 5, Gelfand: 3, Yusupov: 5,5, İvanchuk: 4,5, Timman: 4,5, Kortchnoi: 2,5.

### İvanchuk-Yusupov Brüksel 1991 (İngiliz)

1.c4 e5 2.g3 d6 3.Fg2 g6 4.d4 Ad7 5.Ac3 Fg7 6.Af3 Agf6 7.0-0 0-0 8.Vc2 Ke8 9.Kd1 c6 10.b3 Ve7 11.Fa3 e4 12.Ag5 e3 13.f4 Af8 14.b4 Ff5 15.Vb3 h6 16.Af3 Ag4 17.b5 g5 18.bc6 bc6 19.Ae5 gf4! 20.Ac6 Vg5 21.Fd6 Ag6 22.Ad5 Vh5 23.h4 Ah4 24.gh4 Vh4 25.Ade7 Şh8 26.Af5 Vh2 27.Şf1 Ke6 28.Vb7 Kg6 29.Va8 Şh7 30.Vg8 Şg8 31.Ace7 Şh7 32.Ag6 fg6 33.Ag7 Af2! 34.ff4 Vf4 35.Ae6 Vh2 36.Kbb1 Ah3 37.Kb7 Şh8 38.Kb8 Vb8 39.Fh3 Vg3.

0-1

### Gelfand-Short Brüksel 1991 (Vezir gambiti)

1.d4 Af6 2.c4 e6 3.Af3 d5 4.Ac3 Abd7 5.Vc2 Fe2 6.cd5 ed5 7.Ff4 c6 h8 3 Af8 9.e3 Ag6 10.Fh2 0-0 11.Fd3 Ke8 12.Ae5 Fd6 13.f4 c5 14.0-0 c4 15.Fe2 Fb4 16.f5 Af8 17.Ff3 Fc3 18.bc3 Fd7 19.g4 Fc6 20.Vg2 A8d7 21.g5 Ae5 22.Fe5 Ae4 23.Fe4 de4 24.h4 Şh8 25.f6 g6 26.h5 Kg8 27.Şf2 Va5 28.Kh1 Vc3 29.Kae1 Fd7 30.hg6 Kg6 31.Ve4 Şg8 32.Vb7 Vc2 33.Ke2 Vf5 34.Ff4 Kc8 35.Vf3 c3 36.e4 Va5 37.d5 c2 38.e5 Kc3 39.Vh5 h6 40.e6 Fe8 41.Fc1 Vd5 42.e7 Kg5 43.Fg5 Vf5 44.Şe1 c1V 45.Fc1 Kc1 46.Şd2 Kc2 47.Şd1 Vd3 48.Şe1 Vg3 49.Şd1 Vd3 50.Şe1 Vc3 51.Şf2 Vd4.

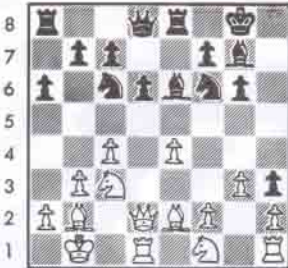
0-1

### Karpov-Anand Brüksel 1991 (Slav)

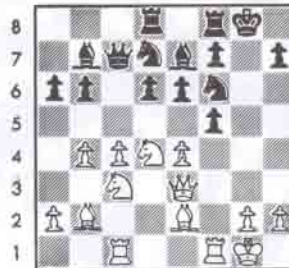
1.d4 d5 2.c4 c6 3.Af3 Af6 4.Ac3 e6 5.e3 Abd7 6.Vc2 Fd6 7.Fe2 0-0 8.0-0 dc4 9.Fc4 Ve7 10.a3 e5 11.h3 Fc7 12.Fa2 h6 13.Ah4 Ke8 14.Af5 Vf8 15.Ab5 Fb8 16.Fd2 a5 17.de5 Fe5 18.f4 Fb8 19.Ac3 Kd8 20.Fe1 Ah7 21.Fh4 Adf6 22.Kad1 Kd1 23.Kd1 Fe6 24.Fe6 fe6 25.Vb3 Ve8 26.Ag7 Vf7 27.Ae6 Fa7 28.Ff2 Ke8 29.Ad4 Vb3 30.Ab3 Fe3 31.Fe3 Ke3 32.Aa5.

1-0

### SİZ OLSAYDINIZ



I. Siyah kazanır.



II. Beyaz kazanır.



III. Beyaz kazanır.

(Çözümleri 31. sayfadadır.)