

Düşünme Kulesi

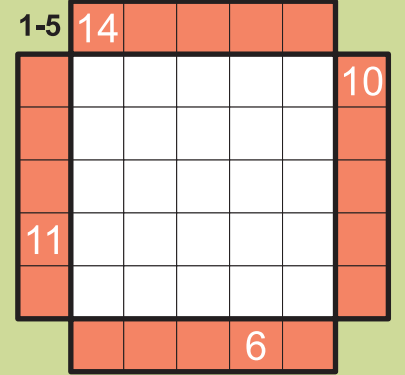
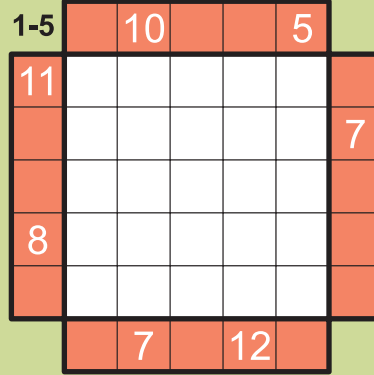
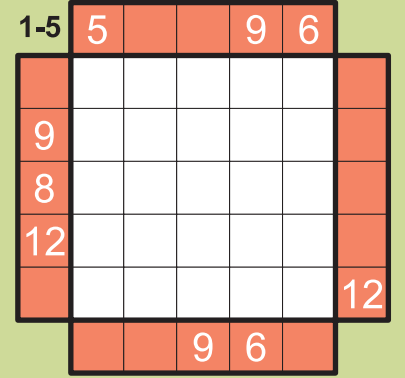
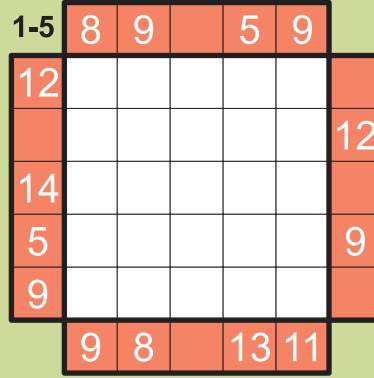
Ferhat Çalapkulu [dusunme.kulesi@tubitak.gov.tr]

Ayın Oyunu: Toplamlı Apartmanlar

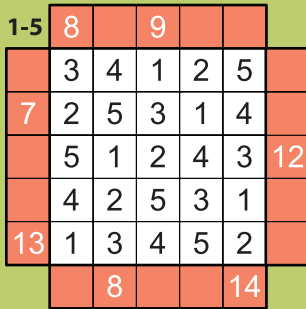
Toplamlı Apartmanlar Oyun Kuralları

Diyagramların sol üst köşelerinde verilmiş aralıktaki rakamları apartmanların kat sayılarını belirtecek şekilde her satıra ve sütuna birer kez yerleştirin.

Diyagram dışındaki sayılar o yönden bakıldığında daha yüksek apartmanlarca gizlenmeyip görülebilen apartmanların katları sayısının toplamını vermektedir.



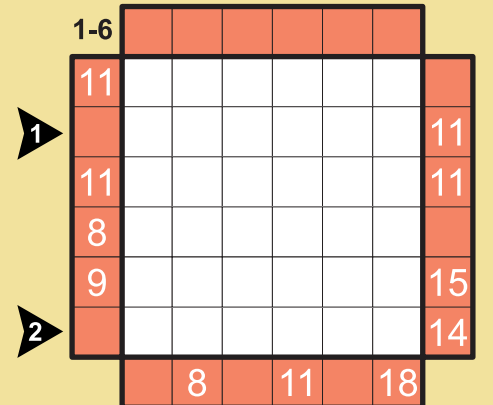
Toplamlı Apartmanlar - Örnek Çözüm



Ödüllü soru

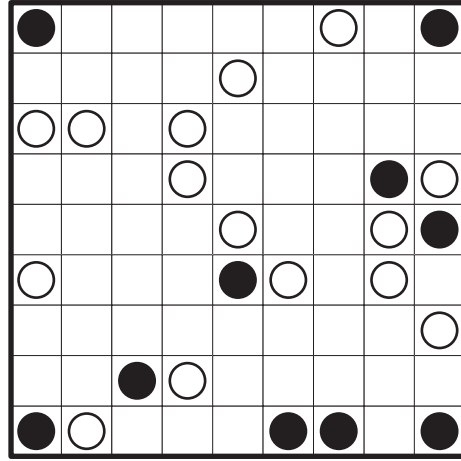
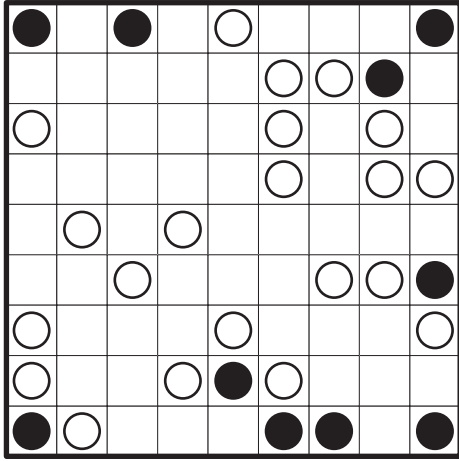
▼ Toplamlı Apartmanlar sorusunu çözüp ok doğrultusundaki içeriği yazarak, ad, soyad, adres ve telefon bilgileri ile birlikte dusunme.kulesi@tubitak.gov.tr adresine gönderenler arasından çekilişle belirlenecek 10 kişiye TÜBİTAK Popüler Bilim Kitapları tarafından yayımlanmış *Keşif Laboratuvarı* başlıklı kitap hediye edilecek. Çekiliş sonuçları dergimizin facebook ve twitter hesaplarından önümüzdeki ayın ilk haftasında duyurulacak. Geçen ayın ödüllü Kendoku sorusunu doğru yanıtlayan ve kitap ödülü kazanan okurlarımızın listesi facebook ve twitter hesaplarımız üzerinden duyuruldu.

www.bilimteknik.tubitak.gov.tr

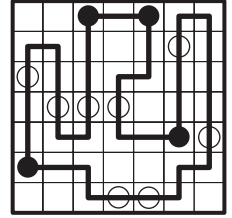


Ok doğrultusundaki içeriği yazın.
Örnek çözümün ilk satırı 34125 şeklinde yazılmalıdır.

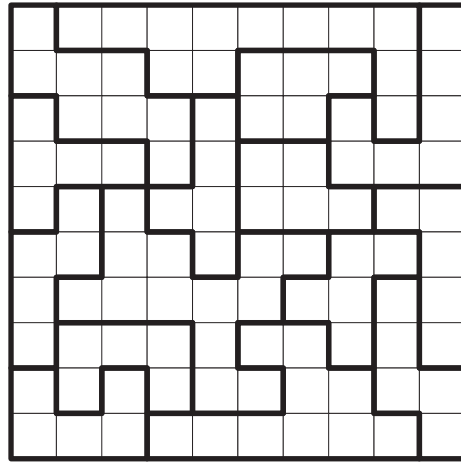
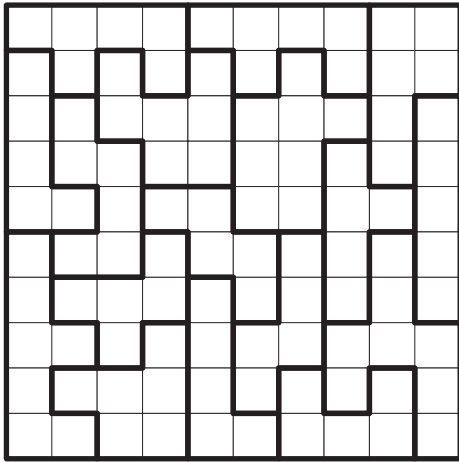
Masyu: Beyaz ve siyah yuvarlakların hepsinden geçecek şekilde kapalı bir yol çizin. Yol, beyaz yuvarlak olan karelerde dönüş yapamaz ama bir önce ya da bir sonrasında en az bir dönüş yapmak zorundadır. Yol, siyah yuvarlak olan karelerde dönüş yapmak zorundadır ve bu dönüş sonrası her iki yöne de en az iki kare gitmek zorundadır. Yol kendini kesemez ve çapraz geçişler yapmak yasaktır.



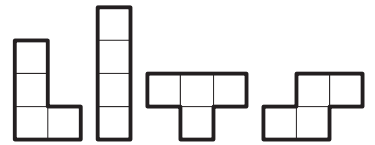
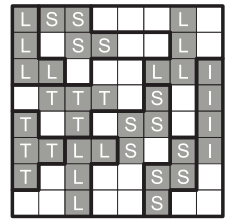
Masyu
Örnek Çözüm



LITS: Her bölgede birer tetromino şekli olacak şekilde dört hücreyi karalayın. Tetrominolar döndürülebilir ve/veya ters çevrilebilir. Tüm karalı hücreler birbiriyle kenardan bağlantılı olmalı ve diyagramın hiç bir yerinde 2x2 karalı hücre bulunmamalıdır. Aynı tetrominolar birbirine kenardan komşu olamaz ancak çaprazdan değebilirler.



LITS
Örnek Çözüm



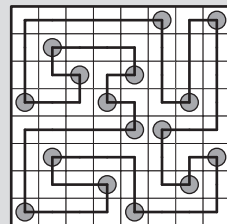
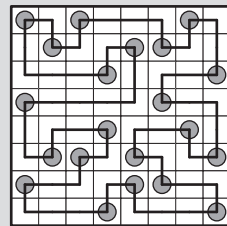
Geçen Sayının Çözümleri

10+	4	2	3	50x	32x	4	10+	5	1
2/	4	2	3	8	5	1	4	3/	1
13+	5	1	4	32x	2	2-	5	1	2
10x	5	1	4	2	12x	3	5	4	1
10x	3	5	1	4	1	2	5	3	4
6+	2	4	5	1	15x	8x	4	12x	1
4	2	10x	3	5	1	1	5	2	4
8+	5	3	4	1	2	5	4	1	3
3	20+	16+	2	4	5	4	3	5	2
1	4	5	2	3	3	2	4	1	5

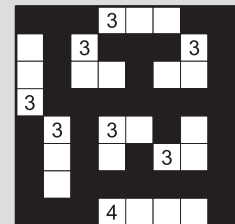
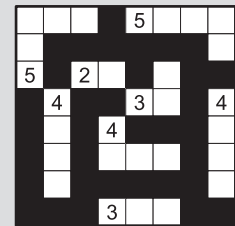
Kendoku

30x	3/	2	23+	5+	1	4
2	5	54x	4	3	6	
1	16x	4	3	60x	2	
4	1	13x	3	5	2	
30x	6	10+	5	2	10+	
5	2	4	1	6	3	

Ödüllü Soru:
Kendoku



Köşe Kapmaca



Adalar