



SATRANÇ DÜNYASI

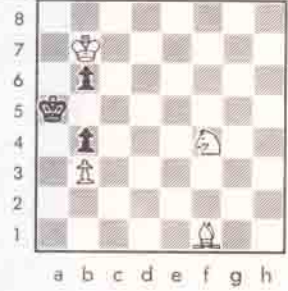
Kahraman OLGAÇ



DÜNDEN BİR YAPRAK

4 Hamlede mat

Satranç oyununun en tatlı yanı mecburi hamlelerle rakip şahı mat etmektir. Eski kitapları karıştırırken çok hoşuma giden bir örnek buldum. Hemen sizlere aktarıyorum! 1.Fb5! (siyah şah, beyaz fili almak zorunda!) 1.. Şxb5 2. Ae6 Şa5 3. Ad4 b5 4. Ac6 mat!

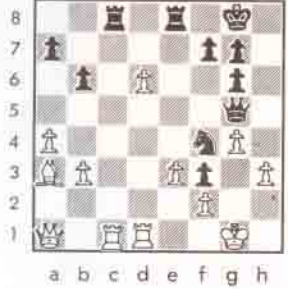


KOVACEVIĆ — TIMMAN BUGOJNO 1984

1. d4 Af6 2. Af3 d5 3. Abd2 Fg4! (Hollandalı genç büyük usta, Batı'nın en iyi silahşörlerinden!) 4. e3 Abd7 5. h3?! (Filin ideal yeri g6 olduğuna göre hasma yardım etmek anlamsız.) 5.. Fh5 6. c4 e6 7. Vb3? (Bu açılışın uzmanı olan Kovacevic'in vezirine doğru dürüst bir yer bulamaması çok garip. Vezir şu karelerle geziye çıkacak: b3, c2, c1, b2, a1.) 7.. Kb8! (Böylece b7 problemi ortadan kalkmış oldu.) 8. cxd5 exd5 9. Fd3 c6 10. Vc2 Fg6 11. Fxg6 hxg6 12. b3 Fd6 13. Fb2 Ve7 14. a4 0-0 15. 0-0

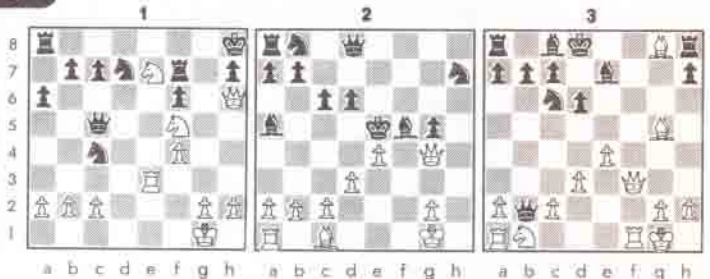
Kfe8 (Siyahın durumu daha iyi. Güzel bir fil ve şah kanadından hücum imkânı var.) 16. Vc1 Kbc8 17. Fa3 c5 18. Vb2 b6 19. Kfd1 Af8 (Siyahın hazırlıkları tamamlanmak üzere.) 20. Kac1 Ae6 21. Va1 (Vezir, komik! bir karede durdu.) 21.. Ae4 22. Axe4 dxe4 23. dxc5? exf3! (Şaha hücum başlıyor.) 24. cxd6 Vg5 25. g4 (25. g3 oynasaydı 25.. Vh5 26. h4 Vg4 27. Şf1 Vh3 28. Şei Vg2 ve bütün varyantlarda siyah kazanır.) 25.. Af4!! (Bu şahane kombinezonu Kovacevic görememişti. Bkz: Diyagram.) 26. Kxc8 (Atı alarak Üsküdar'a geçmek olanaksız. 26. exf4 Vh4 27. Kc3 Kxc3 28. Vxc3 Vxh3) 26.. Axh3 27. Şh2 Vh4! 28. Kxe8 Şh7 29. Vxg7 Şxg7 30. Fb2 f6 31. Ke7 Şh6 32. Fxf6 Vxf2 0-1

AYIN OYUNU



SİZ OLSAYDINIZ ?

Her üç diyagramda da sıra beyazda ve üçünde de üç hamlede mat var! Herhalde kolayca bulursunuz.



Çözümler :

Diyagram : I 1. Ag6 Şg8 2. Vg7! Kxg7 3. Ah6 mat (Migrellen - N.N)

Diyagram : II 1. Vxf5 Şd4 2. Fe3 Şxe3 3. Vf2 mat (Blackburne - N.N)

Diyagram : III 1. Vf8 Şd7 2. Fe6 Şxe6 3. Vf5 mat