

Düşünme Kutusu



SATRANÇ PROBLEMLERİ

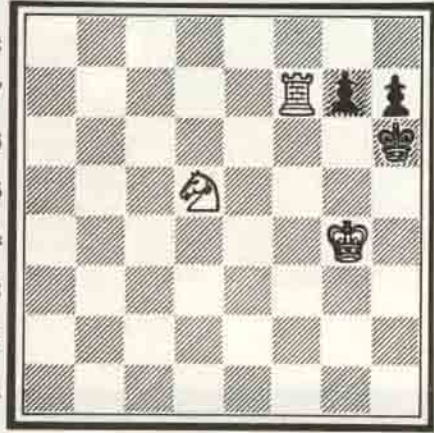
No : 9, 3 hamlede mat
8 No'lu problemin çözümü :

1. Vh5

- a) 1., Şe4
2. Vd6, Şe3
3. Vd4 + Mat

- b) 1., Şd5
2. Vb6, Şe5 veya Şe4
3. Vd4 + Mat

8
7
6
5
4
3
2
1



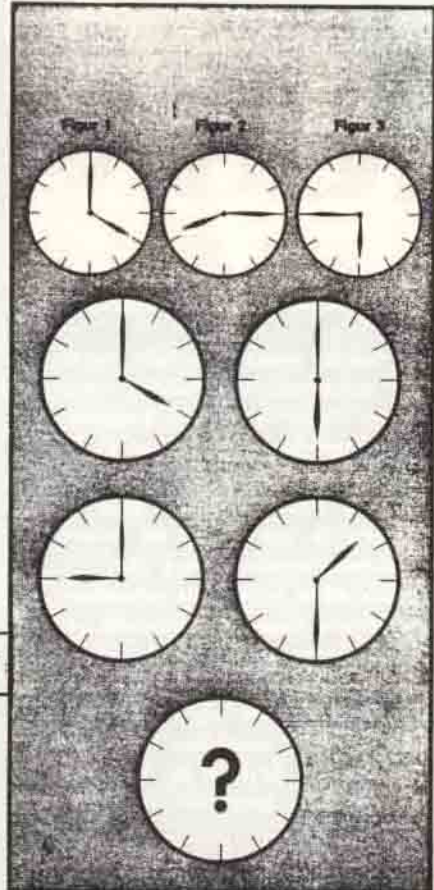
a b c d e f g h

YENİ BİLMECELER

I. Hangi şekil sırayı devam ettiren şekildir,
1, 2 veya 3 mü ?

II. GARBUHM
KILSERABİ
İNOLLAP
NADZLOGUK
DENERİ
NEBRİL
BAKALKANOZ
STANOMAKİ
ALMİRYAS
İLEŞ

Bu karışık harflerin her biri ünlü birer kente aittir. Bakalım kolay bulabilecek misiniz ?



GEÇEN SAYIDAKİ PROBLEMLERİN ÇÖZÜMÜ

- I. Çözüm :
Çocuklardan biri 13 öteki 14 yaşındadır.
- II. Çözüm :
Saat üçü tam 41 ve 7/13 dakika geçmektedir.