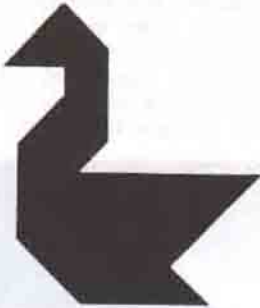


DÜŞÜNME KUTUSU

Doç.Dr. Selçuk ALSAN

TANGRAM: YÜZEN KUĞU

Kalın kartondan 10 cm kenarlı bir kare keserek şekildeki gibi bölünüz ve siyah elişli kâğıdıyla kaplayınız. Size her ay ilginç bir tangram vereceğiz. Bu ayki tangram, Yüzen Kuğu. Giderek daha zor tangramlar vereceğiz.



TURLU OYLAMA

Bilindiği gibi bazı seçimlerde istenen sonuç alınana kadar turlu oylama yapılır. Şimdi P sayı da seçme-

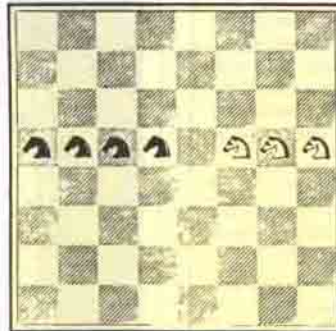
nin n sayı da kişiyi seçeceğini, bunun için r sayı da tur yapılacağını ve bir seçmenin aynı aday için en fazla s oy kullanabileceğini düşünelim. Bir adayın seçilebilmesi için p sayı da seçmenin en az kaç tarafından desteklenmesi gereklidir. Örneğin, 500 kişilik bir mecliste 10 kişilik bir komisyon seçilecek, bunun için 5 tur oylama yapılacak ve bir seçmen aynı aday için en fazla iki kere oy kullanabilecek. Bu komisyona girebilmesi için bir adayın en az kaç seçmence desteklenmesi gerektir?

İKİ KİŞİLİKLİ KADIN



Yukarıdaki resimde biri genç ve güzel, diğeri cadı gibi iki kadın var, gösterebilir misiniz (Okuyucumuz Cihat ARSLAN'dan)?

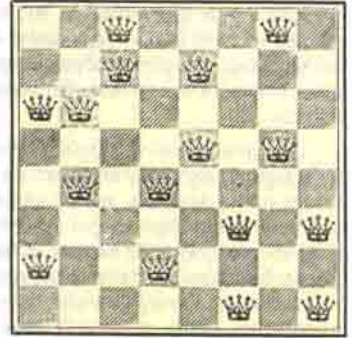
TUNAYI GEÇİŞ (Cleveland Voice, 1 Temmuz 1877 Sam Lloyd)



Sağdaki atları sola, soldaki atları sağa geçiriniz. Atlar at gibi oynayacak. Yalnız 2 koşul var: 1) Atlar geri gidemez, yani siyah atlar hep sağa, beyaz atlar hep sola doğru gitmelidir. 2) Aynı dikey hat üzerinde birden fazla at bulunamaz.

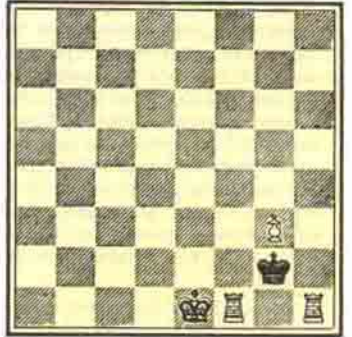
Şunu da belirtelim ki, Tuna'yı (e dikey çizgisi) geçen atlar, aynı yatay çizgi üzerinde olmak zorunda değildir. Önemli olan e çizgisini aşmış olmalarıdır. En az kaç hamlede atlar Tuna'yı geçebilir (Bir siyah, bir beyaz oynamak şart değil)?

16 VEZİR (Sam Lloyd's Puzzle Magazine, Ocak 1908)



Bir satranç tahtası üzerine 16 veziri o şekilde koyun ki, aynı yatay, dikey ve çapraz çizgi üzerinde ikiden fazla vezir olmasın (birçok çözüm vardır).

DAHİLER SATRANCI (New York, Albion, 17 Ocak 1857 Sam Lloyd)



3 hamlede mat (hemen herkes bu problem için çözümü olamaz demiştir, fakat kesinlikle vardır, çok düşünceksiniz sanırım).

Not: Hatırlatalım ki, ilk hamle beyazda. Beyazlar tahtanın alt kenarında oynuyor. Satrancın bütün kuralları geçerli (bu, ipucudur) ve siyahın her hamle olasılığına karşı beyaz 3 hamlede mat yapıyor. (Zekâsayar'ın cevapları 51. sayfadadır.)