

## Tavla

Selçuk Alsan

*Tavla, şans ve ustalığın dengeli bir şekilde kullanılmasıyla kazanılan bir oyundur. Tavlada ustalığı yaratan şey, atılan zarın en uygun şekilde oynanmasından ibarettir. Bu ise sanıldığı kadar kolay değildir; hem tavlanın inceliklerini, hem de biraz olasılık hesabı bilmeyi gerektirir.*

**1-** N4-N10 ile bir taşı çıkın ve B8-B3 ile içeri bir taş girin. N4 deki taşınız kırılıp üzerine kapı alınsa bile N1 deki taşlarınızın yanına dönebilirsiniz. N1 deki kapınız oyunun sonuna kadar Siyah'ı rahatsız edecektir.

**2-** N2 deki 3 taşınızı N3 e alırsanız ve B6-B5 oynarsınız. N1 ve N3 deki kapılarınız N1 ve N2 ye göre daha elverişlidir. Herşeyden önce artık 6 ile çıkabilirsiniz ve Siyah'a çok kötü bazı zarlar bırakırsınız (Örneğin 6-5).

**3-** N12-B7 ve N12-B8 oynamalısınız. N7 yi asla kırılmamalısınız, çünkü Siyah B3 ve B5 deki taşlarınızı kırabilir, bu ise kesin mars demektir.

**4-** B6-B3 ile Siyah'ı kırınız. Taşını koyarken sizi B3 veya B4 de kırarsa büyük bir kaybınız olmaz; fakat taşını koyamazsa onu B10 da kırabilirsiniz, içerde kapı alabilirsiniz. N2 ve N3 deki taşlarınız daha kalabilir, çünkü Siyah sizi bloke edememiştir.

**5-** N3-N5 ile siyah'ı kırın ve N1-N7 oynayın. N3-N5 oynamazsanız oyunu kaybedersiniz. N1-N7 oynamakla bilerek N1 de açık verdiniz; şimdi Siyah 3-1 atarsa sizi mecburen kıracaktır. Taşınızı koyarken iki Siyah taşı kırarsanız oyun lehinize döner.

**6-** B6-B3 ve B4-B3 oynamak yanlıştır. Hemen bozacak olduktan sonra kapı almak anlamsızdır. En iyisi B10-B6 oynamaktır. Bu durumda Beyaz 6'ları oynayamaz.

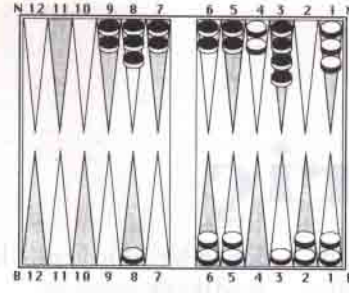
**7-** B7-B2 ve B6-B4 oynamalısınız.

**8-** N1 den iki taş alıp N2 ye koyun. B8-B7 ve B5-B4 ile iki taş kırın.

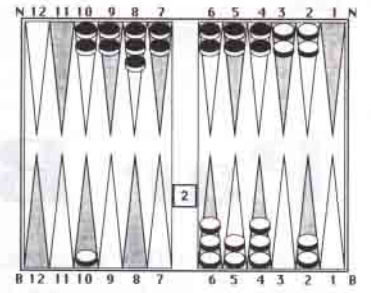
**9-** N10-B11 ve B7-B6 oynamalısınız.

**10-** N1-N3 ve B6-B3 oynayın. N1-N3 oynamanız şarttır; böylece 5 ve 6 atmaklabir taş daha çıkabilirsiniz. B6-B3 oynamakla ilerde taş toplamaya yardımcı oldunuz: Her hanede en az 1 taşınız var. B4-B1 bunu başaramazdı.

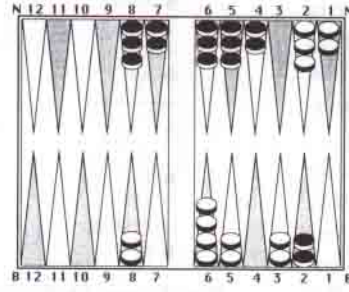
(Kendinize 10 üzerine puan verin. 9-10 pekiyi, 7-8 iyi, 5-6 orta ve 0-4 zayıf).



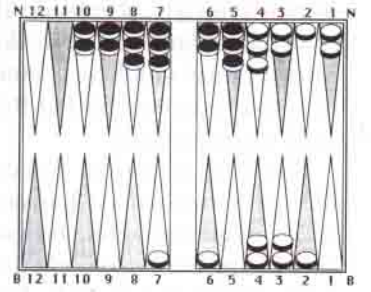
1 - Beyaz 6-5 oynar



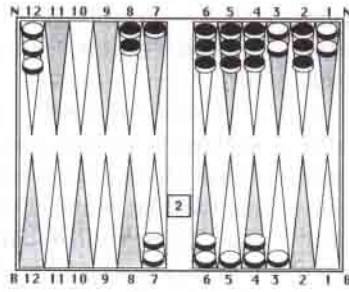
6 - Beyaz 3-1 oynar



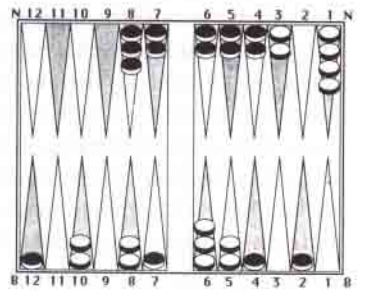
2 - Beyaz 1-1 oynar



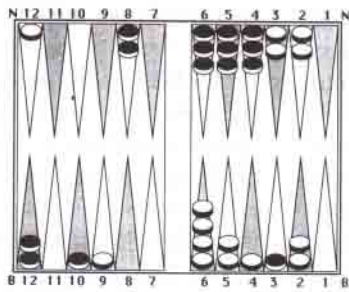
7 - Beyaz 5-2 oynar



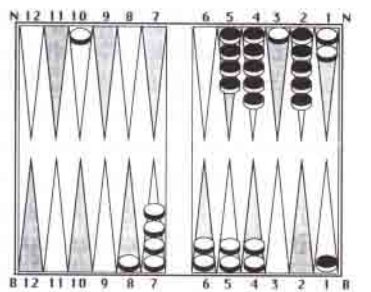
3 - Beyaz 6-5 oynar



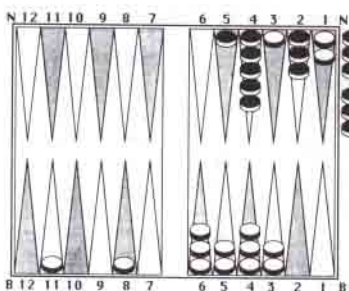
8 - Beyaz 1-1 oynar



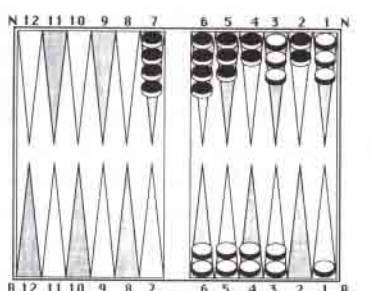
4 - Beyaz 2-1 oynar



9 - Beyaz 4-1 oynar



5 - Beyaz 6-2 oynar



10 - Beyaz 3-2 oynar