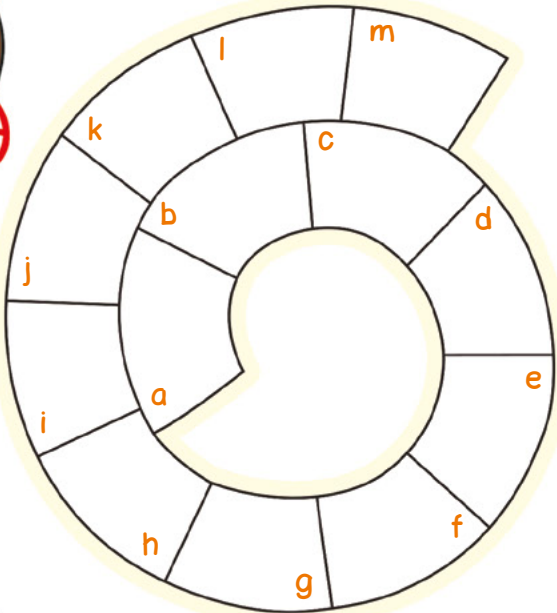
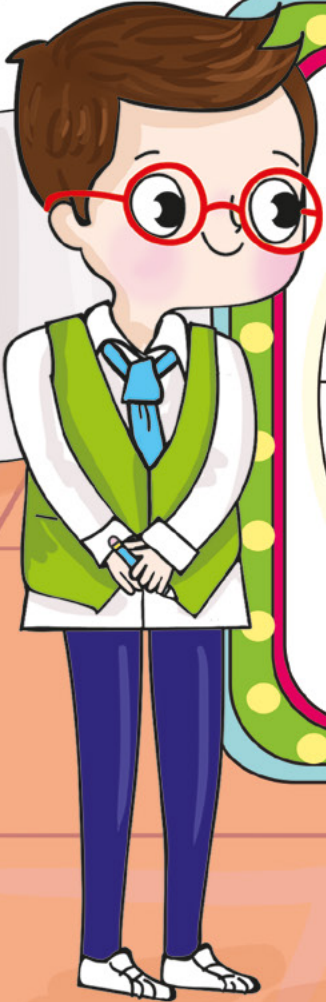
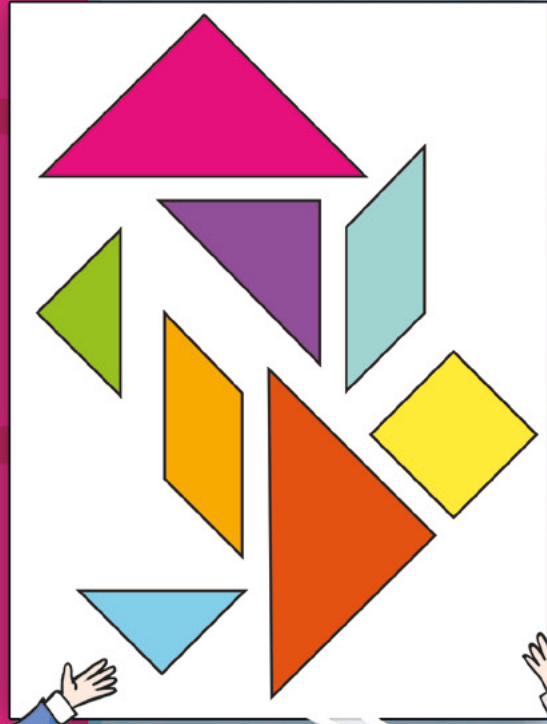


Fazla Parçayı Bulun

Yandaki geometrik şekillerin 7 tanesi kullanarak bir kare oluşturulduğunda hangi parça artar?



Sayı Sarmalı

Aşağıdaki soruların yanıtlarını belirtilen harf aralığına sığacak ve her bir rakam bir kutuya gelecek biçimde yerleştirebilir misiniz?

İçten dışa

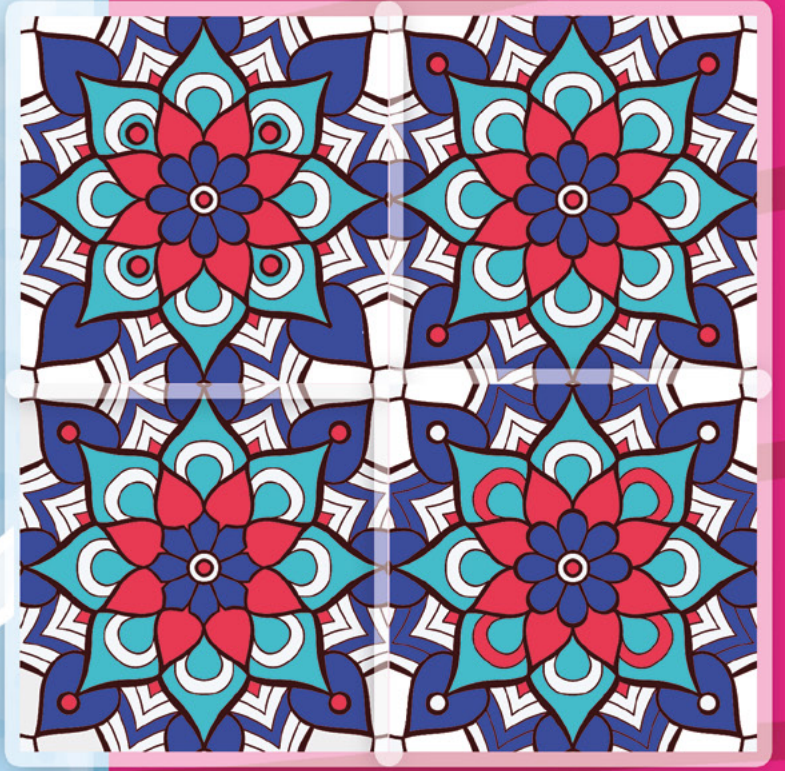
- a-c. Bir yıldaki gün sayısı
- d-e. Yarısının yarısı 7 olan sayı
- f-i. İçinde bulunduğumuz yıl
- j-l. Üçgenin iç açıları toplamı
- m. En küçük asal sayı

Dıştan içe

- m-k. $100 \times 2 + 14 - 6$ işleminin sonucu
- j-i. Bir yıldaki ay sayısı
- h-g. Bir saatin $\frac{1}{3}$ 'ündeki dakika sayısı
- f-e. Şubat ayının artık olmayan yıllardaki gün sayısı
- d-b. 16^2 işleminin sonucu
- a. Pi sayısının birler basamağındaki rakam

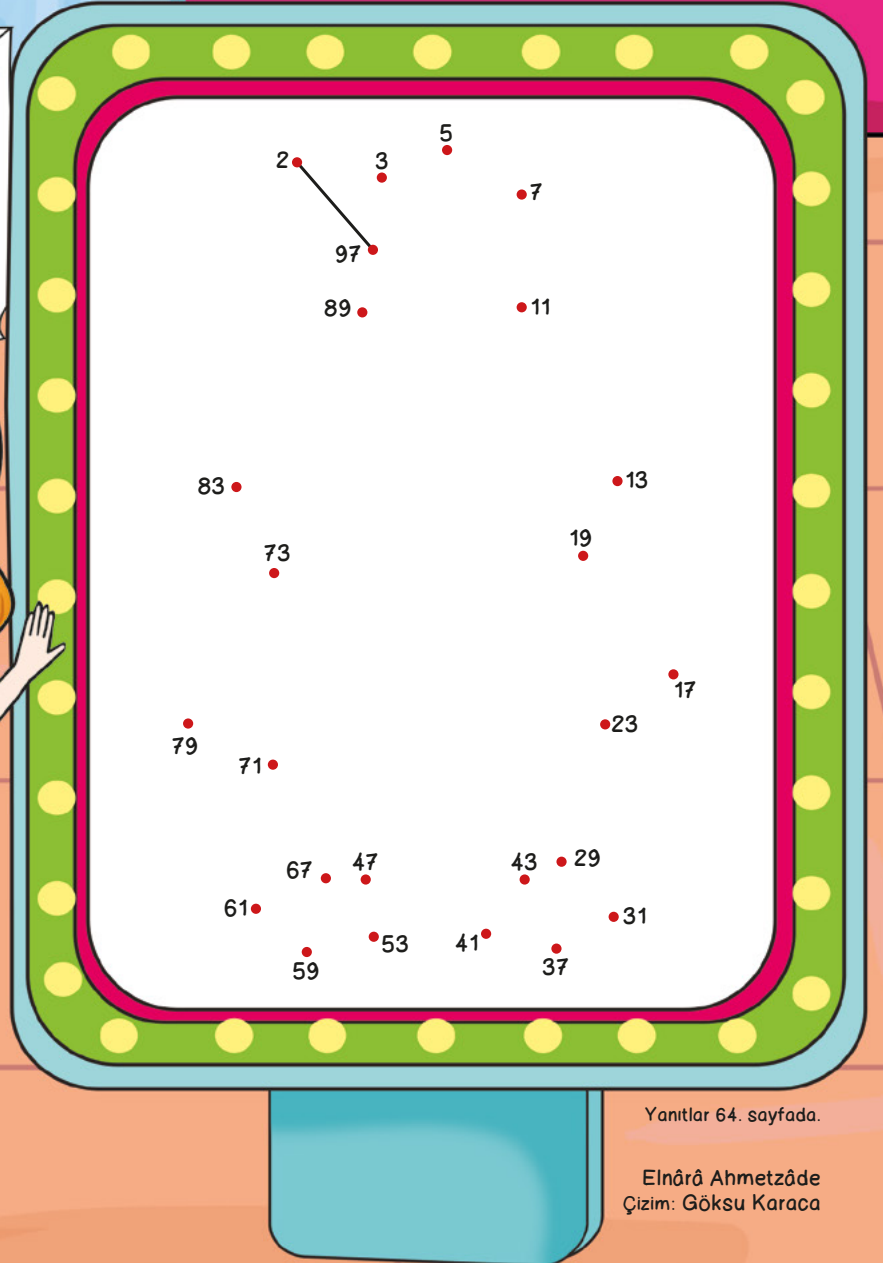
Çini Desenleri

Bu çini deseni parçası, A noktasından saat yönünde üç kez 90 derece döndürülerek yeni bir desen oluşturulmuş. Yandakilerden hangi desenin bu parçadan oluştuğunu bulabilirsiniz?



Hangi Hayvan Saklı?

Yanda 1 ile 100 arasındaki 25 asal sayı bulunuyor. Bu sayıları küçükten büyüğe doğru sırayla birleştirdiğinizde acaba hangi hayvan ortaya çıkacak?



Yanıtlar 64. sayfada.

Elnârâ Ahmetzâde
Çizim: Göksu Karaca