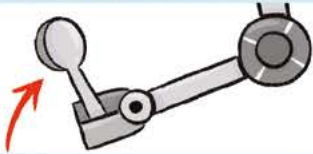


Robotik Mühendisleriyle Tanışalım

Robotlar, robotik mühendisleri tarafından geliştirilir. Robotik mühendisleri öncelikle robotun ne iş yapacağına karar verir. Sonra da bu iş için uygun komutları belirler.

Haşlanmış yumurtayı kırıp soymaya yardımcı olacak bir robot için gerekli komutlar:

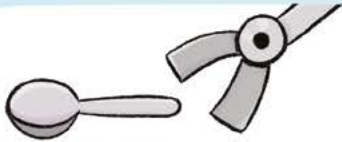
Yumurtayı kavra.



Kaşığı kavra ve kaldır.

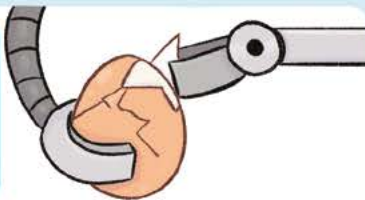


Kaşığı indir ve yumurtaya vur. Bunu 5 defa tekrar et.



Kaşığı masaya bırak.

Yumurtanın kırılan kabuğunu tut.



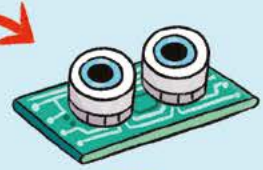
Kabuğu çek ve kenara bırak. Bunu 10 defa tekrar et.

Yumurtayı bırak.



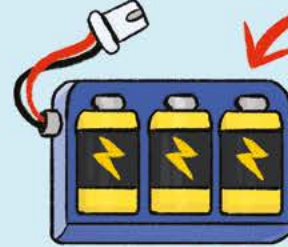
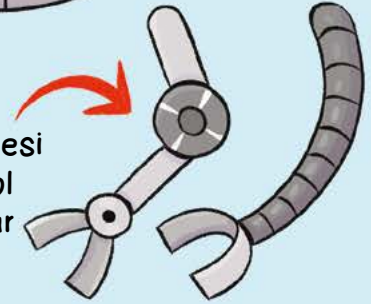
Mühendisler, robotun yapımında kullanılacak algılayıcı, devre kartı, bağlantı kabloları gibi parçaları seçer.

Yumurtayı görebilmesi için kameralar



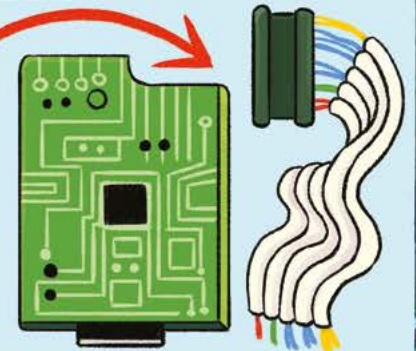
Robotun parçalarını bir arada tutacak bir gövde

Yumurtayı kavrayabilmesi için robot kol ve parmaklar

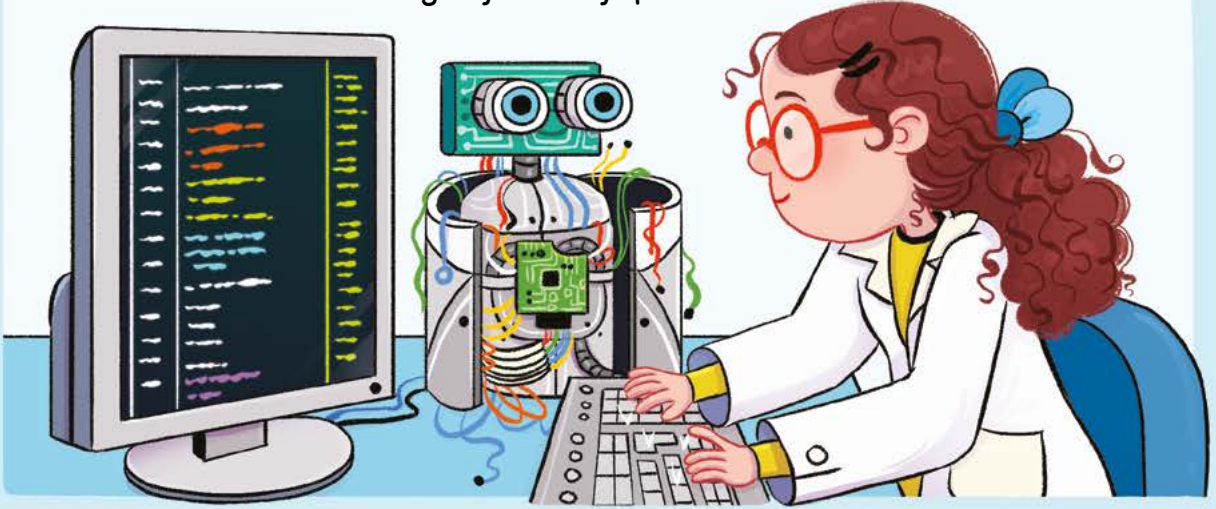


Robotun çalışması için gereken enerjiyi sağlayacak piller

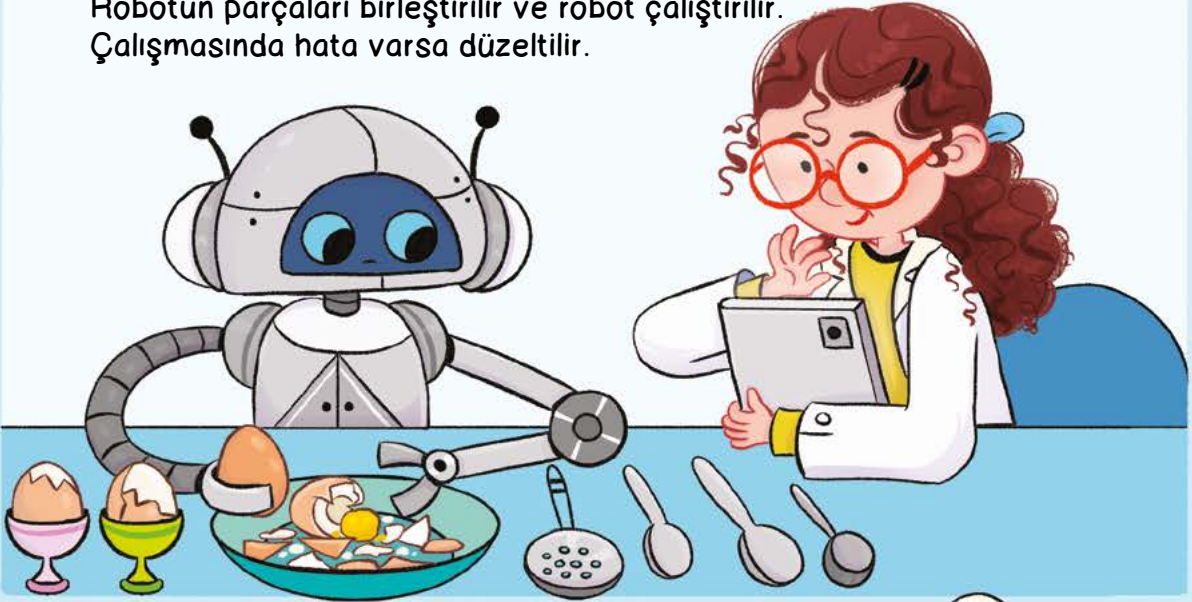
Robotun parçalarını yönetecek devre kartı ve bağlantı kabloları



Robotun verilen komutları uygulaması için programlanması gerekir.
Mühendisler bunu bilgisayarlarla yapar.



Robotun parçaları birleştirilir ve robot çalıştırılır.
Çalışmasında hata varsa düzeltilir.



İşte robotumuz göreve hazır!

