

Tavla

Selçuk Alsan

1- B10-B5 ve B8-B5 oynanmalıdır, çünkü beyaz için en önemli kapı B5'dir.

2- B7 önemli bir kapı olsa da N1-N9 ile kırmak tercih edilmelidir. Böylece beyaz bir taşı çıkmış da olur.

3- En iyisi N5-N12 ile kaçıktır. B4'de kapı almak, B9'da indirekt bir açık verdiği ve N5'de hem geri kalmış, hem açık bir taş bıraktığı için tavsiye edilmez.

4- Burada No: 2'nin aksine, N9'u kırmak yerine B7 kapısı alınmalıdır. Hasmin iki taşı beş kapı arkasına hapsetmek olasılığı, ihmal edilemeyecek kadar önemli bir kozdur.

5- N2-N9 ile siyahı kırmak bir önem taşımaz, çünkü beyazın iç durumu (B5 ve B3'de açık) içler acısıdır. En iyisi N5'de kapı almanızdır, böylece hasmı tehdit eder ve onun sizi kapatmasını önlersiniz. B5 ve B3'deki açıklarınızı kapatmanız pek kötü sayılmazsa da N5'de kapı almak kadar önemli değildir.

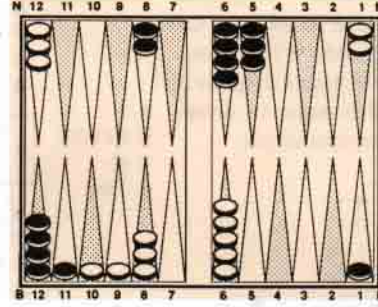
6- Hiç kuşkusuz N1-N7 ile bir taşı çıkmazı çıkmanızı gerekir. Bu size hareket kazandırır; nasıl olsa geride (N1 ve N3'de) iki kapı bırakarak hasmı tehdit ediyorsunuz. 5'i B8-B3 şeklinde oynayınız; böylece içerde dört kapı sağlamış olursunuz. Hasmin bir taşı kırmak için içerde böyle minimum dört kapınız olmalıdır. Şu sırada N7'de kırılmak sizin umurunuzda bile olmamalıdır.

7- Beyazın durumu nazikse de umutsuz değildir. Tabii ki içerdeki dört kapısını bozacak değildir; en iyisi B7-B6X4'dür; bu şekilde 6 gelirse oynamak zorunda kalmazsınız (6 atmanız içerde açık demektir).

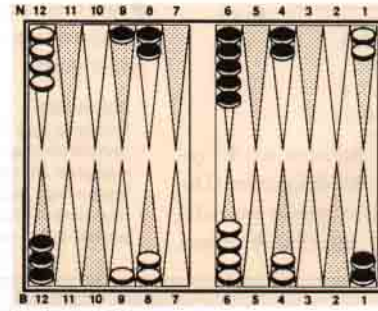
8- Hasminizin 4-4, 5-5 ve 6-6'sını bloke etmek için N2-N6 ve N5-N8 oynamayı düşünebilirsiniz. Fakat hasminizin 5-5 atması sizin için o kadar da kötü değildir. Kendinize bir şans vermek için en az iki siyah taşı vurabilmelisiniz. Bunun için en iyi yöntem siyahın 7 atarak geleceği yeri bloke etmenizdir, yani N7-N11 ve N8-N11 oynamanızdır. Altıda bir olasılıkla siyah üç açık verecektir; bu ise beyazın mars yapması demektir.

9- Düşünmeden B8-B4 ve B6-B4 oynamamak gerekir. N1-N2 oynayarak N5

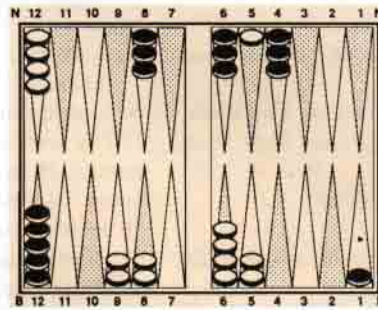
kapısını almanız hayattır. Sonra B6-B4 oynarsınız. B8 ve B9'da kasten bıraktığınız açıklar siyahın B5 kapısını yıkmak içindir.



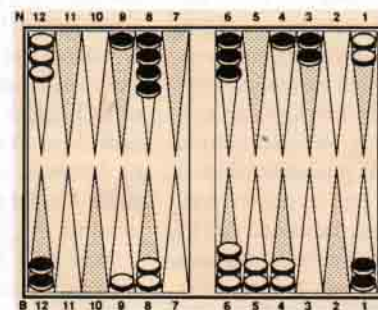
1- Beyaz 5-3 oynar.



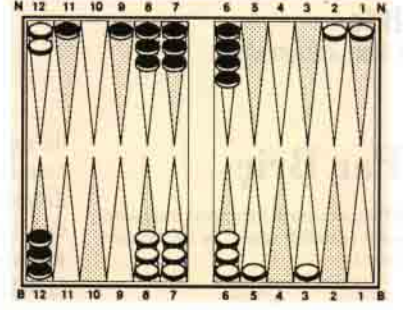
2- Beyaz 6-2 oynar.



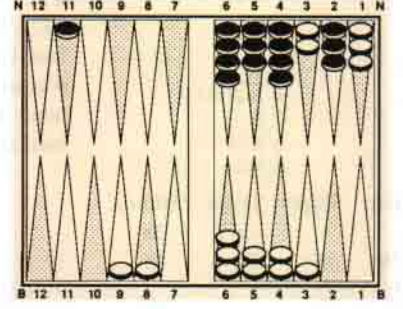
3- Beyaz 5-2 oynar.



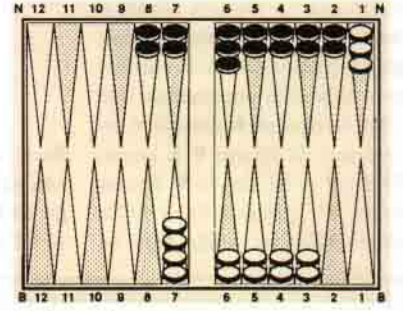
4- Beyaz 6-2 oynar.



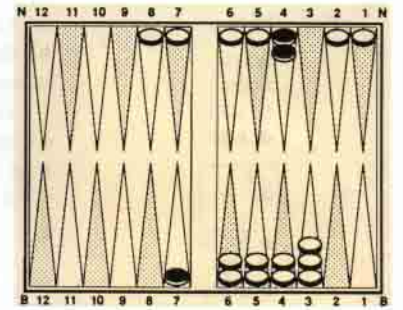
5- Beyaz 4-3 oynar.



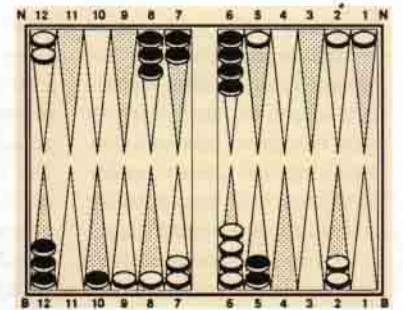
6- Beyaz 6-5 oynar.



7- Beyaz 1-1 oynar.



8- Beyaz 4-3 oynar.



9- Beyaz 4-2 oynar.