

0, 5, 10, 15, ..., 995, 1000

Beş Rakamı

Yukarıdaki dizide toplam kaç adet "5" rakamı kullanılmıştır?

Göz Aldanması

Yukarıdaki şekilde küreler düz bir yüzeyde yan yana duruyorlar. Gözümüz ise onları bombeli bir yüzeyde duruyormuş gibi görüyor.

Dört Sayı

Ardışık dört tamsayıdan ilk üçünün küplerinin toplamı dördüncünün küpüne eşit olduğuna göre bu sayıları bulunuz.

İki Sayı

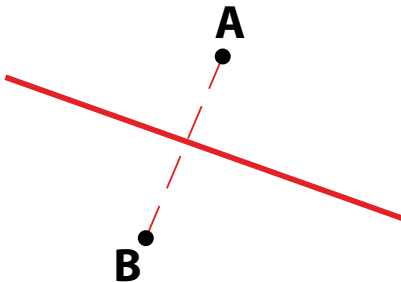
İki sayının toplamı, her birinin yazılışlarındaki harf sayılarının çarpımına eşittir. Bu koşula uyan ve çarpımları en büyük olan iki sayı nedir?

Üç Nokta

Bir kâğıtta aynı doğru üzerinde olmayan üç nokta bulunuyor.

Bu noktaların üçüne de eşit uzaklıkta bulunma koşuluyla en fazla kaç doğru çizilebilir?

Soru iki nokta için sorulsaydı cevap sonsuz olurdu: A ve B noktasını birleştiren doğruya paralel olan bütün doğrular ve kırmızı doğru.



Soru İşaretleri

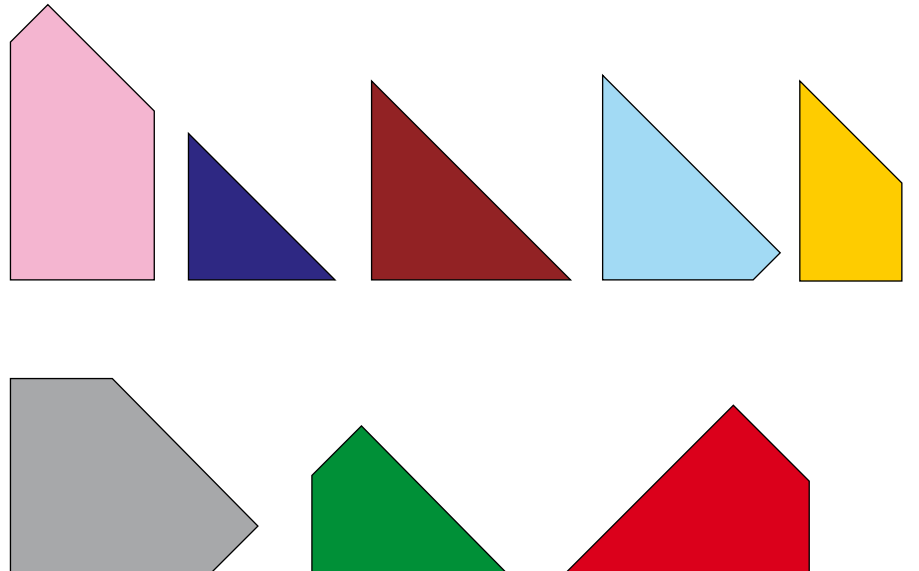
Soru işaretlerinin yerine hangi sayılar gelecek?

1	2	3	4
6	3	9	7
4	2	6	7
1	8	9	2
2	1	?	?

T Harfi

Aşağıdaki parçalardan dördünü kullanarak bir kare, diğer dördünü kullanarak da ikinci bir kare oluşturunuz.

Parçalar döndürülebilir ve ters çevrilebilir.

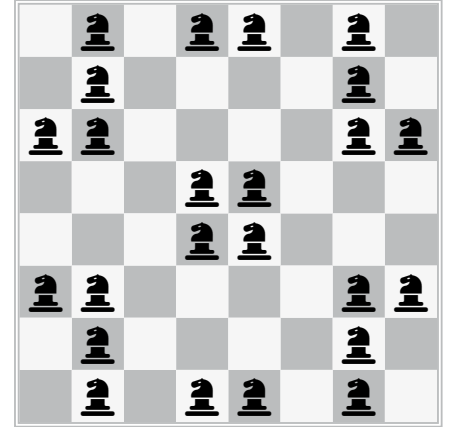


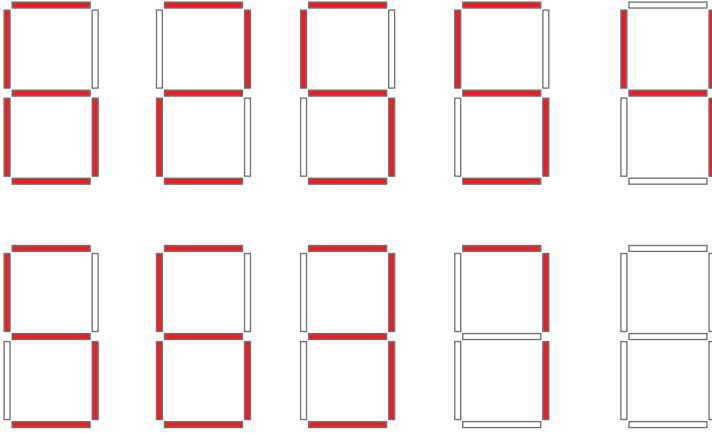
Atlar

Standart bir satranç tahtasına atlar yerleştireceksiniz.

Koşulumuz her atın tam olarak sadece 1 atı tehdit etmesi. Bu işlem en fazla kaç atla gerçekleştirilebilir?

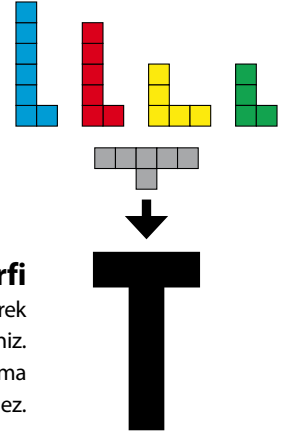
24 at bulunan bir örnek şekilde görülmektedir.





Boyama İşlemi

Soldaki çizimde son şekli uygun biçimde boyayınız.



T Harfi

Beş parçayı birleştirerek T harfi elde ediniz.
Parçalar döndürülebilir ama ters çevrilemez.

Geçen Sayının Çözümleri

Asal Çarpım

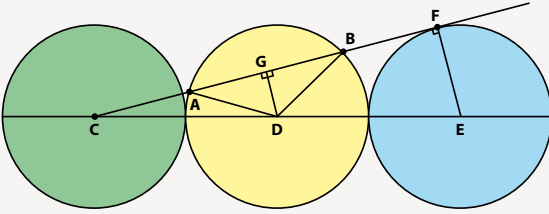
-3, -1, 1

Dokuz Sayı

854 sayısının karesi alındığında 729.316 elde ediliyor.

Bitişik Daireler

6 birim.



$$\text{Alan} = \pi r^2 = 12\pi$$

$$\rightarrow r = 2\sqrt{3}$$

$$CD/CE = DG/EF$$

$$1/2 = DG / 2\sqrt{3}$$

$$\rightarrow DG = \sqrt{3}$$

$$BG^2 + DG^2 = DB^2$$

$$BG^2 + 3 = 12$$

$$\rightarrow BG = 3$$

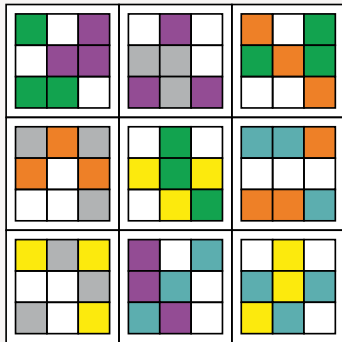
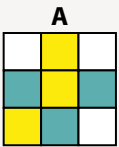
$$AB = 2BG = 6$$

Altmış Dört

$$64 = (5 - (7/3)) * (11 + 13)$$

Soru İşareti

A gelecek.



Karton Kareler

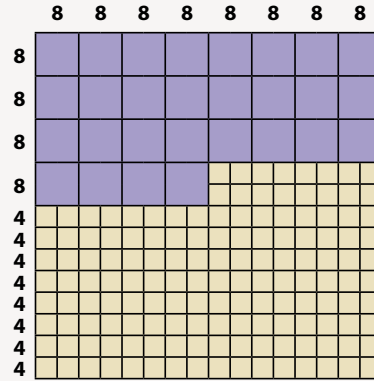
172 kare keserek hedefe ulaşılır.

Karton önce kenar uzunluğu 8 cm. olan 64 kareye bölünür.

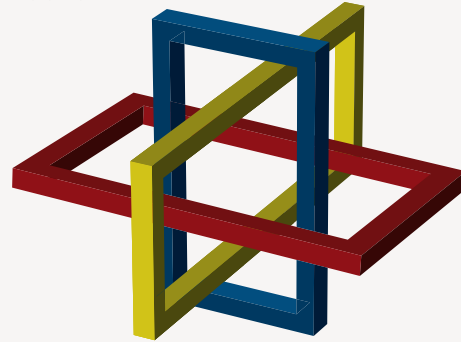
Sonra bunların 36 tanesi dörder kareye daha bölünür.

$$\text{Uzunluk toplamı} = 28 \times 8 + 36 \times 4 \times 4 = 800 \text{ cm}$$

$$\text{Kare levha adedi} = 28 + 36 \times 4 = 172$$



Üç Çerçeve



Elips

