

Zekâ Oyunları

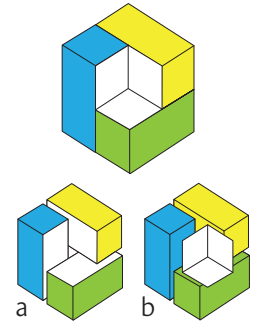
Emrehan Halıcı [zeka.oyunlari@tubitak.gov.tr

Göz Aldanması

Yandaki şekli iki türlü görmek mümkün.

a) Aralarında boşluk olan üç blok.

b) Ortalarında bir küp bulunan üç blok.



Oklar

A'nın değeri kaçtır?

▲	▶	▶	◀	A
▶	▼	▲	◀	B
◀	▲	▼	▼	11
◀	◀	▼	▲	12
11	10	9	C	

Soru İşareti

Soru işaretinin yerine hangi sayılar gelecek?

AĞRI	6,16
AYDIN	10,80
İZMİR	0,1
HAKKARİ	2,7
MUŞ	5,15
SİİRT	?

10 Rakam

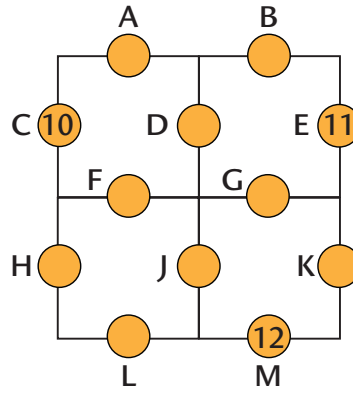
0'dan 9'a kadar olan 10 rakam birer kez kullanılarak iki adet 5 basamaklı sayı oluşturulmuştur. Oluşturulan sayılardan biri, diğerinin iki katıdır. Toplamı en az olması koşuluyla bu iki sayıyı bulunuz.

Boy Sırası



Farklı boylardaki dokuz öğrenci üçer kişilik üç sıra oluşturacaktır. Her bir öğrencinin önündeki ve solundaki arkadaşından daha uzun olması gerektiğine göre bu işlem kaç farklı biçimde gerçekleştirilebilir?

Kenar Toplamları



1'den 9'a kadar olan sayıları boş dairelere öyle yerleştiriniz ki dört küçük karedeki kenarların toplamı ve büyük karedeki karşılıklı ikişer kenarın toplamı aynı olsun.

$$(A+C+D+F), (B+D+E+G), (F+H+J+L), (G+J+K+M), (A+B+L+M), (C+E+H+K)$$

Goller

Bir futbol maçı 3-2 sonuçlanmıştır. Birinci takımın ilk golünü A, ikinci golünü B ve son golünü C adlı futbolcu atmıştır. İkinci takımın ilk golünü D son golünü ise E atmıştır. Bu maçtaki gollerin atılış sırası kaç farklı biçimde olabilir?

Vezirler

5x5'lik bir satranç tahtasına en az kaç vezir yerleştirerek tüm karelerin vezirlerin kontrolü altında olması sağlanabilir?

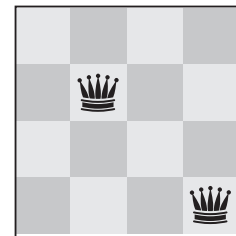
Notlar:

-Vezirler buldukları kare ile aynı sırada, aynı kolonda veya aynı diyagonalde olan kareleri kontrol ederler.

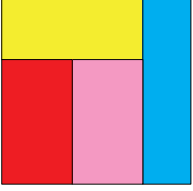
-Vezirlerin kendi buldukları kareleri de kontrol ettiği kabul edilecektir.

Soru 4x4'lük bir tahta için sorulsaydı cevap 2 olacaktı.

Örnek çözüm:



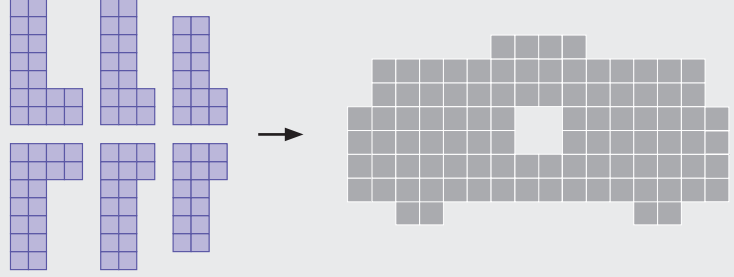
Eşit Alanlar



Bir karenin içine tüm kenar uzunlukları tam sayı olan 4 dikdörtgen yerleştirilmiştir. Dikdörtgenlerin alanları eşit olduğuna göre karenin alanı en az kaç birim kare olabilir?

Altı "L"

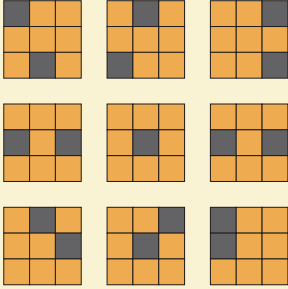
Altı "L" parçasını bir araya getirerek sağdaki şekli elde ediniz. Parçalar döndürülebilir ve ters çevrilebilir.



Geçen Sayının Çözümleri

Soru İşareti

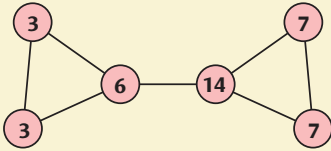
E gelecek.



Prizmalar

91 adet dikdörtgen prizma sayılabilir.

Sayı Yerleştir

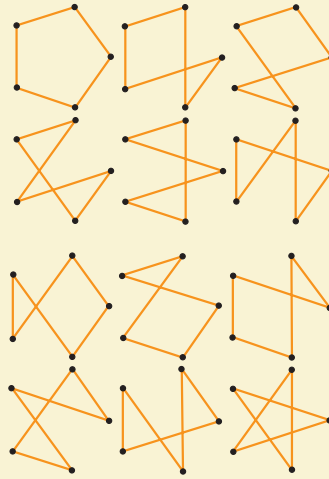


Şifre

En fazla 44 olabilir.

Lastikli Çiviler

12 farklı biçimde gerçekleştirilebilir:

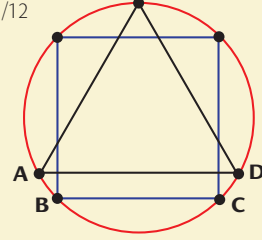


Dokuz Sayı

39,59,69,79,89,91,93,95,99

Çemberdeki Köşeler

$\pi/12$



Çemberin çevresi= $2\pi r=2\pi$
AD yayını (AD) biçiminde göstererek,
 $(AD)=2\pi/3$
 $(BC)=2\pi/4=\pi/2$
En yakın iki köşenin arasındaki yay uzunluğunun maksimum olduğu durum $(AB)=(CD)$ iken gerçekleşir.
 $(AD)=(AB)+(BC)+(CD)$
 $(AD)=2(AB)+(BC)$
 $2\pi/3=2(AB)+\pi/2$
 $(AB)=\pi/12$

Altı "L"

