

düşünerek eğlenelim

Sıradaki Sayı

Esra'nın kardeşi Emre, bilgisayardaki klasörü için bir parola belirlemiş ancak sonra onu unutmuş. Bu parola, belirli bir düzene göre sıralanmış sayılardan oluşuyor. En sondaki sayıyı bulabilir misiniz?

Parola:

1-3-4-7-8-12-13-|_..

ESRA

EMRE

ÇİZİMLERİM

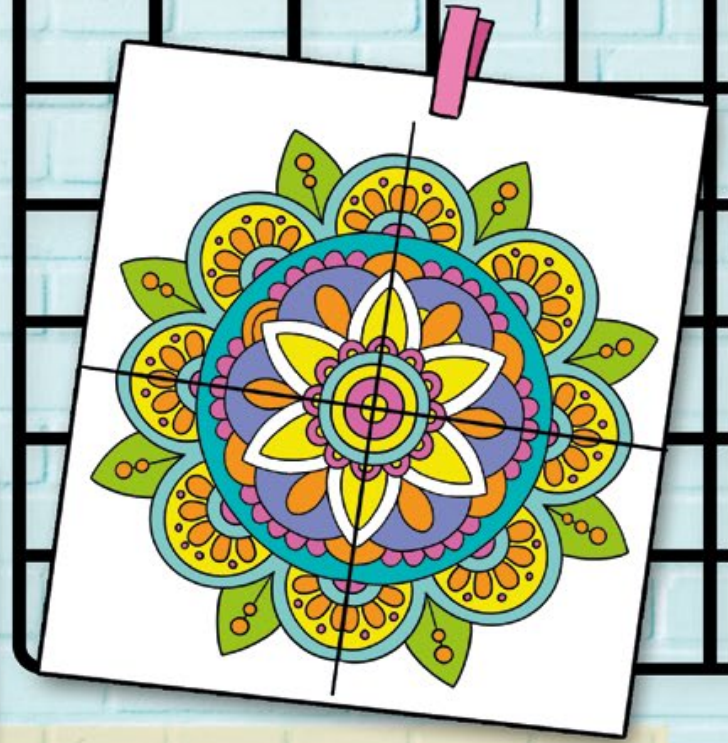
Bilgisayarın Parolası

Esra'nın bilgisayarının parolası olarak kullandığı sözcüğü oluşturan harflerin bulunduğu tuşlar klavyede aşınmış. Aşınmış tuşlardaki harfleri doğru biçimde sıralayarak parolanın ne olduğunu bulabilir misiniz?

Takuzu

Esra, bilgisayarına yüklediği bulmaca programında en çok Takuzu bulmacalarını çözmeyi seviyor. Bu bulmaca, bir tablodaki satır ve sütunlara belirli sayılarda 1 ve 0 rakamları yerleştirilerek çözülüyor. Siz de bilgisayar ekranındaki Takuzu bulmacasını her satır ve sütunda üçer tane 1 ve üçer tane 0 rakamı olacak biçimde çözebilir misiniz?

	0		0		
			1	1	
	1	0			
					1
	0				
1					



Çizimdeki Ayrıntılar

Esra, bir bilgisayar programında, yaptığı bir çizimin dört farklı yönde yansımalarını aldı ve parçaları birbirine ekleyerek yeni bir çizim oluşturdu. Ancak yansımalarından her birinde diğerlerinden farklı bir ayrıntı var. Esra'nın yazıcıdan aldığı bu çıktı üzerinde ayrıntıları işaretleyebilir misiniz?



Yanıtlar 64. sayfada.

Elnâra Ahmetzâde
Çizim: Göksu Karaca