

Hüma ile Han Müzedede Şifre Çözüyor Bulmaca Kitapçığı

Hüma ile Han kardeşler,
müzedede düzenlenen bir oyuna
katılıyorlar. Oyunda pek çok
bulmaca çözecekler. Sonunda
da bir şifreye ulaşacaklar. Sen
de bu oyunda onlara yardım
etmek ister misin?

Şifre
.....



Müzedede Şekil Avı

Çok eski zamanlardan günümüze kadar ulaşmış aşağıdaki eserler farklı farklı şekillere sahip. Eserlerin 3'ünde dikdörtgen, 4'ünde üçgen şekli var. Bu eserleri bulabilir misin?

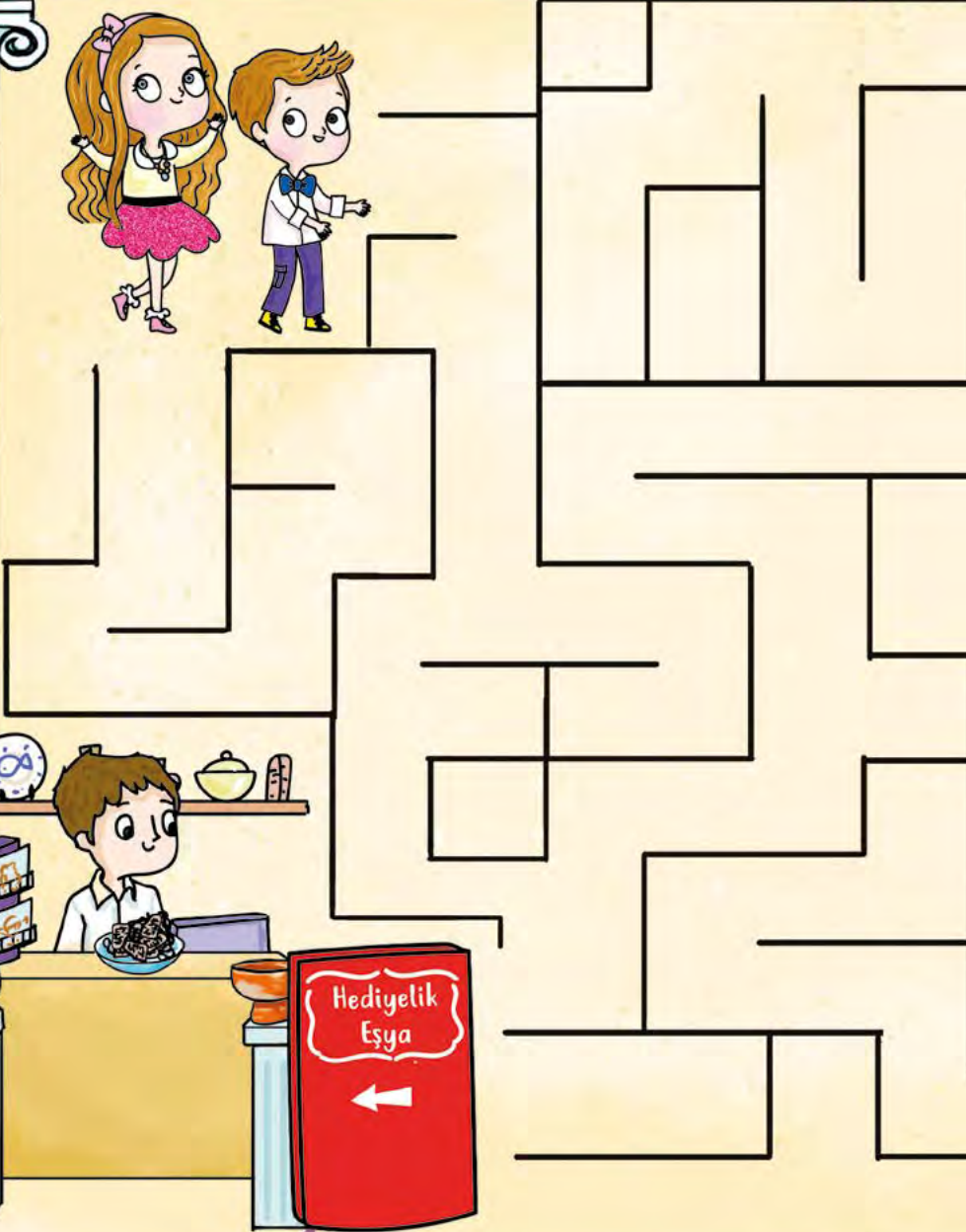




Bulmacayı çözdüysen en arka sayfaya git. Bulduğun eserlerden biri, oradaki tabloda var. Eserin tablodaki yeriye sayfanın altında sana örnek olması için yazılmış, onu incele ve nasıl yazıldığını keşfet.

Kabartma Eserler

Hüma ve Han, Hititler döneminden kalan kabartma eserleri görmek istiyor. Labirente ilerleyerek onları kabartmaların sergilendiği alana ulaştırır mısın? Gezecekleri yolu bir kalemle çizerek gösterebilirsin.





Bulmacayı çözdüysen en arka sayfaya git. Kabartma eserler sergi alanının tabelası oradaki tabloda var. Tabelanın tablodaki yerini örnekteki gibi yaz.

Oyun Oynayan Çocuklar Kabartması

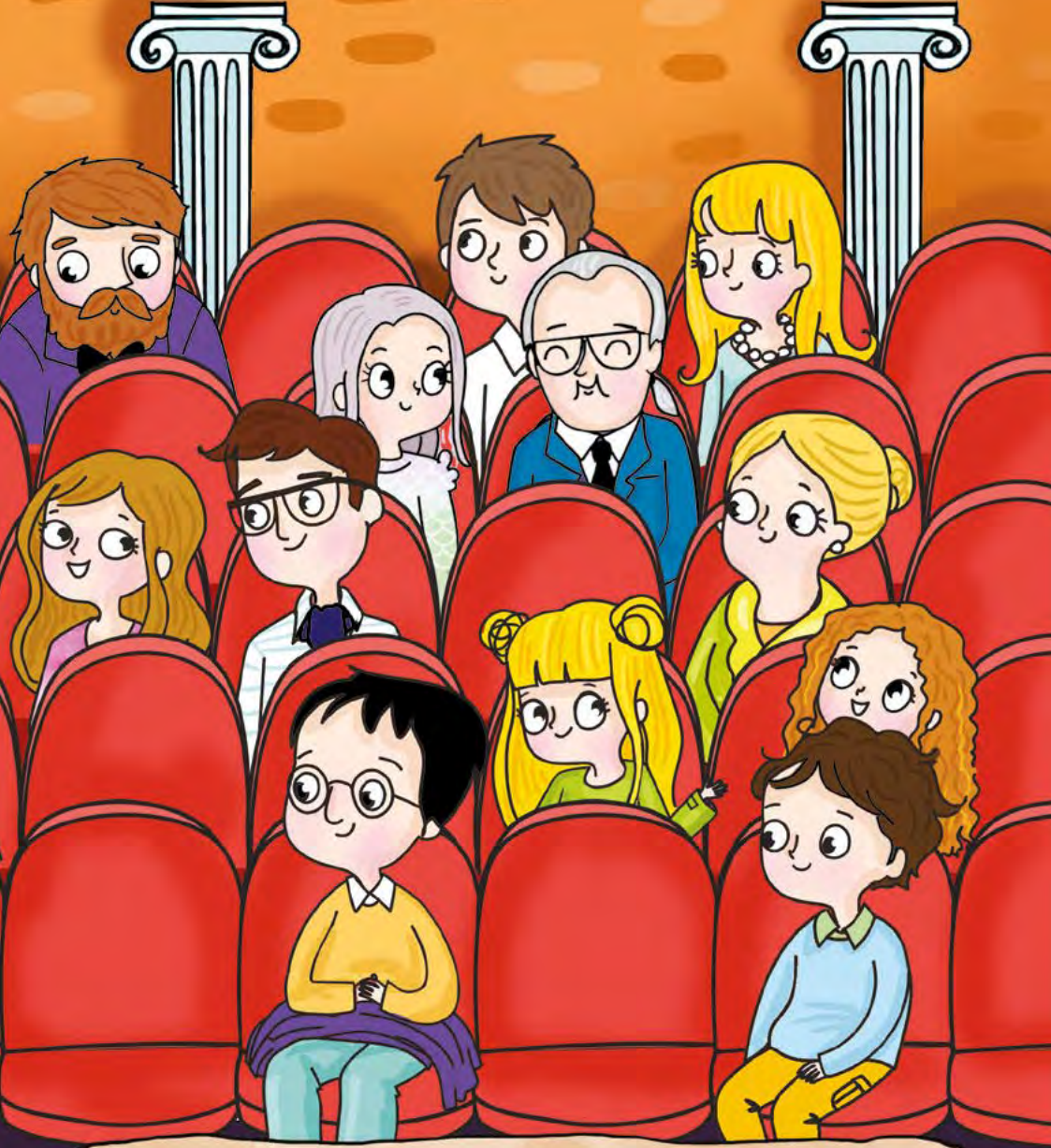
Kabartma eserlerin sergilendiği alana ulaşan Hüma ile Han, oyun oynayan çocukların resmedildiği kabartmayı bulmak istiyor. Onlara yardım eder misin?



Diğer kabartmalarda neler anlatılıyor, incele.



Bulmacayı çözdüysen en arka sayfaya git. Oyun oynayan çocuklar kabartma eseri oradaki tabloda var. Eserin tablodaki yerini örnekteki gibi yaz.



Bulmacayı çözdüysen en arka sayfaya git. Burhan Bey'in fuları oradaki tabloda var. Fuların tablodaki yerini örnekteki gibi yaz.

Müze Atölyesi

Eski zamanlarda yaşayan insanlar hiyeroglif adı verilen bir çeşit resimli yazı kullanıyordu. Müzenin atölyelerine katılan çocuklar da çeşitli resimleri kullanarak bir hiyeroglif oluşturmuş. Hüma ile Han da önce hiyeroglifteki boyanmamış resimleri boyayacak. Sonra da hiyeroglifte toplam kaç boğa olduğunu sayacak. Bunun için onlara yardım eder misin?





Bulmacayı çözdüysen en arka sayfaya git. Bulduğun boğa sayısı oradaki tabloda var. Boğa sayısının tablodaki yerini örnekteki gibi yaz.

Müzenin Kedisi

Bu müzenin sevimli bir kedisi var. Adı Sarman. Hüma ile Han, müze müdürüyle birlikte beslemek için bahçede onu arıyor. Sarman'ı bulması için sen de onlara yardım eder misin?

Sarman'ın sarı tüyleri ve lacivert bir tasmaı var.

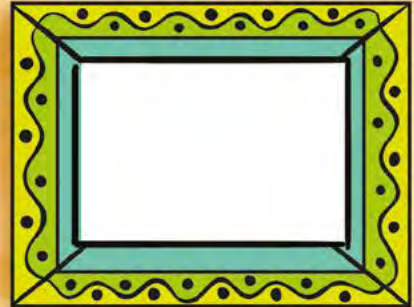
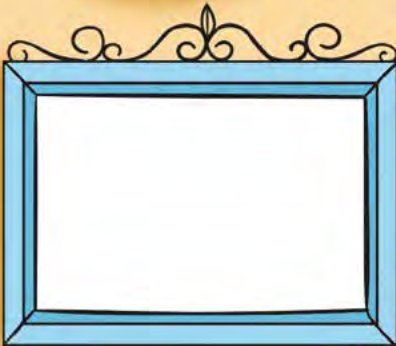
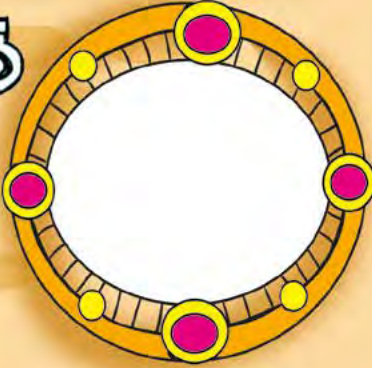
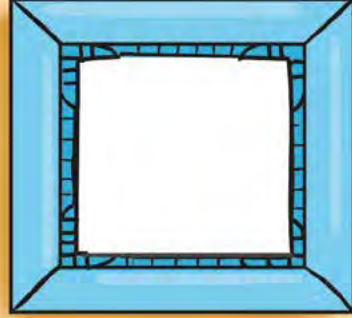
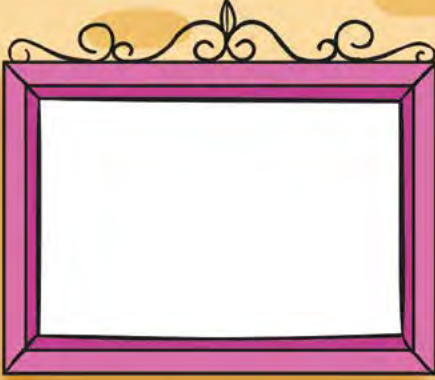


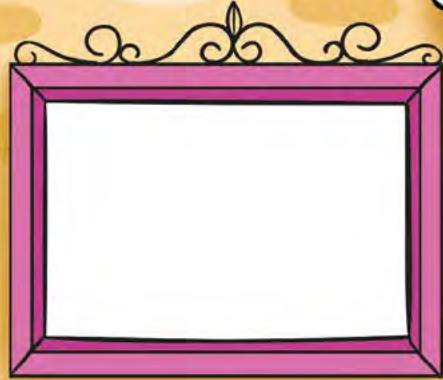
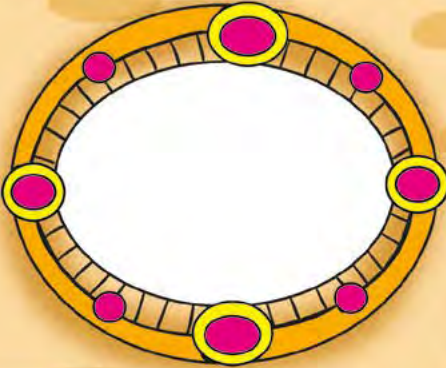
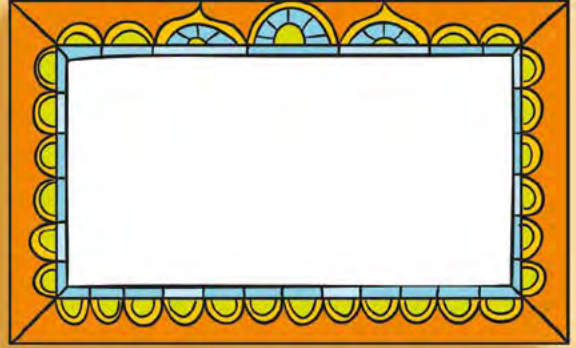
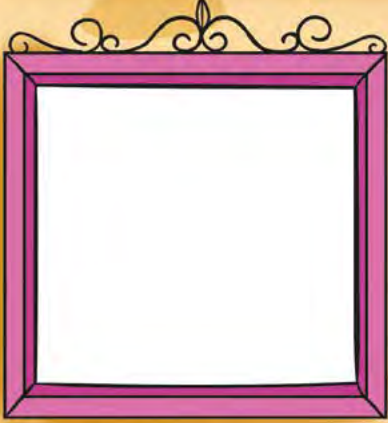
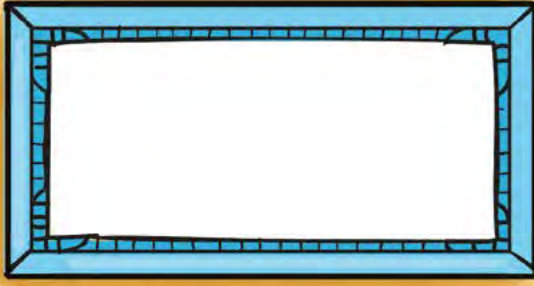


Bulmacayı çözdüysen en arka sayfaya git. Sarman oradaki tabloda var. Sarman'ın tablodaki yerini örnekteki gibi yaz.

Müzedede Neler Gördün?

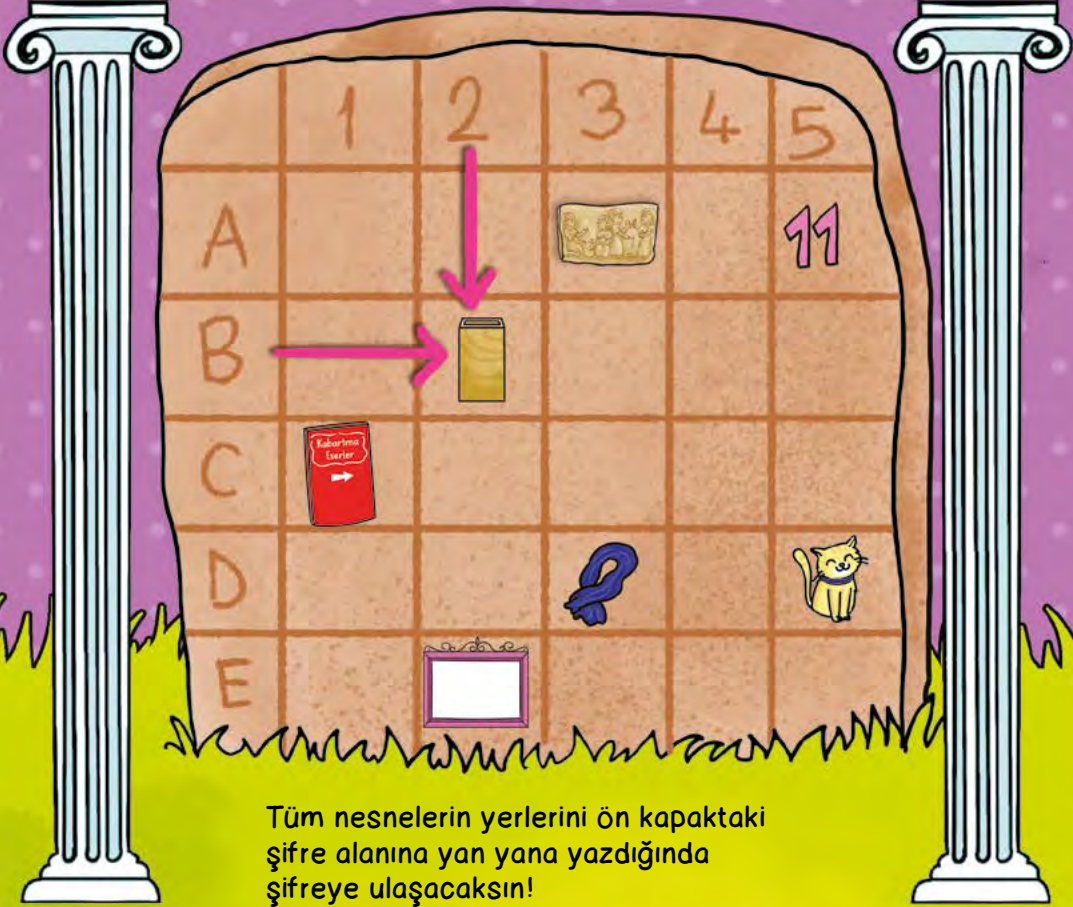
Hüma ile Han neredeyse müzenin şifresine ulaştı. Ama çözmeleri gereken son bir bulmaca var. Buradaki çerçevelerden birbirinin tıpatıp aynısı olan iki çerçeveyi bulmaları için onlara yardım et. Sonra da çerçevelerin içine müzede gezerken gördüklerinin resimlerini yap.





Bulmacayı çözdüysen en arka sayfaya git. Birbirinin aynısı olan çerçeve oradaki tabloda var. Çerçevenin tablodaki yerini örnekteki gibi yaz.

Oyunun sonunda şifreye ulaşmak için etkinliklerde belirtilen nesnelerin tablodaki yerlerini bul. Ardından nesnenin yerini gösteren harf ve rakamı örnekteki gibi yaz.



Tüm nesnelerin yerlerini ön kapaktaki şifre alanına yan yana yazdığında şifreye ulaşacaksın!

