

Düşünme Kulesi

Ferhat Çalapkulu [dusunme.kulesi@tubitak.gov.tr]

Ayın Oyunu: Kropki

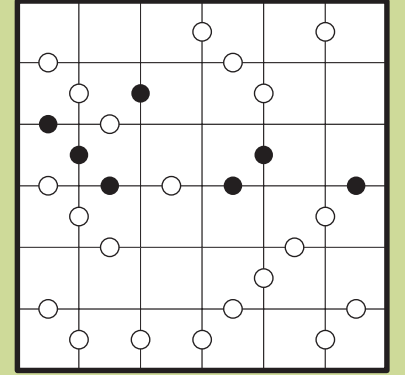
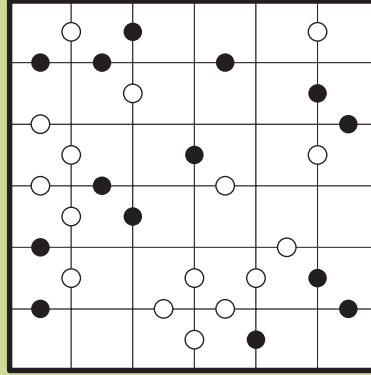
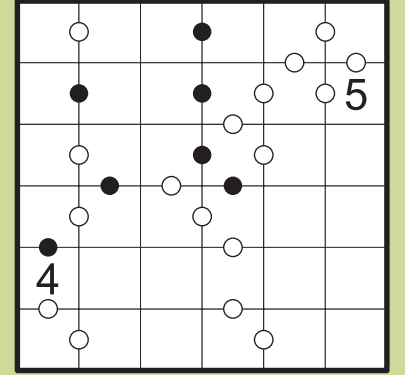
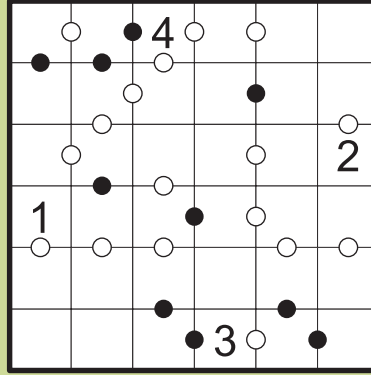
Kropki Oyun Kuralları

Diyagramları 1'den 6'ya (örnekte 1'den 5'e) kadar, her bir satır ve sütunda tüm rakamlar birer kere bulunacak şekilde doldurunuz.

Eğer komşu iki rakam arasındaki farkın mutlak değeri 1 ise beyaz noktalarla ayrılırlar.

Eğer iki komşu hücreden biri diğerinin yarısına eşitse siyah nokta ile ayrılırlar.

1 ve 2 arasındaki nokta iki renkte de olabilir. Bütün siyah ve beyaz noktalar diyagramda verilmiştir.



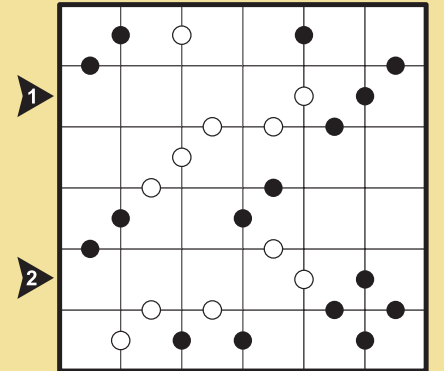
Kropki- Örnek Çözüm

1	2	5	3	4
2	4	1	5	3
5	3	2	4	1
4	1	3	2	5
3	5	4	1	2

Ödüllü soru

▼ Kropki sorusunu çözüp ok doğrultusundaki içeriği yazarak ad, soyad ve adres bilgileri ile birlikte dusunme.kulesi@tubitak.gov.tr adresine gönderenler arasından çekilişle belirlenecek 10 kişiye TÜBİTAK Popüler Bilim Kitapları tarafından yayımlanmış *Doğru Bildiğimiz Bilimsel Yanılgılar* başlıklı kitap hediye edilecek. Çekiliş sonuçları dergimizin facebook ve twitter hesaplarından önümüzdeki ayın ilk haftasında duyurulacak. Geçen ayın ödüllü Bölgesel Apartmanlar sorusunu doğru yanıtlayan ve kitap ödülü kazanan okurlarımızın listesi facebook ve twitter hesaplarımız üzerinden duyuruldu.

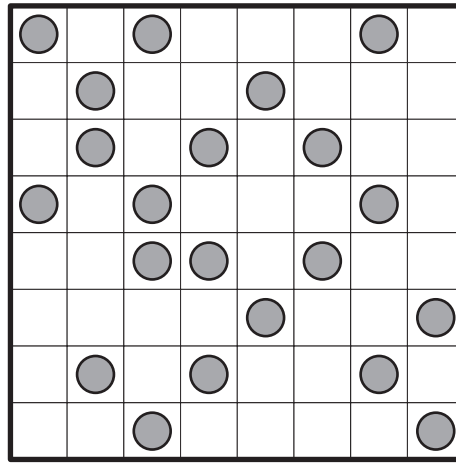
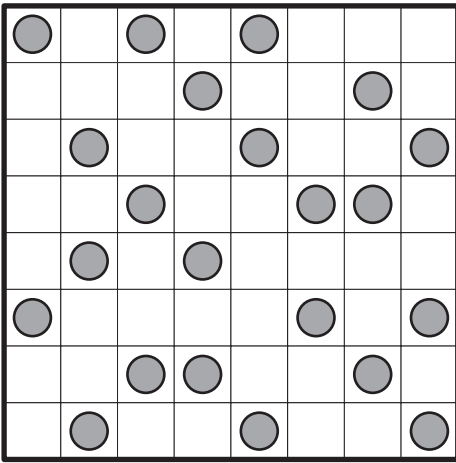
www.bilimteknik.tubitak.gov.tr



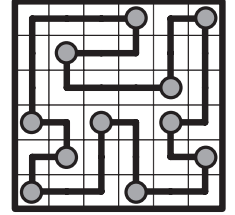
Ok doğrultusundaki içeriği yazın.

Örnek çözümün ilk satırı 12534 şeklinde yazılmalıdır.

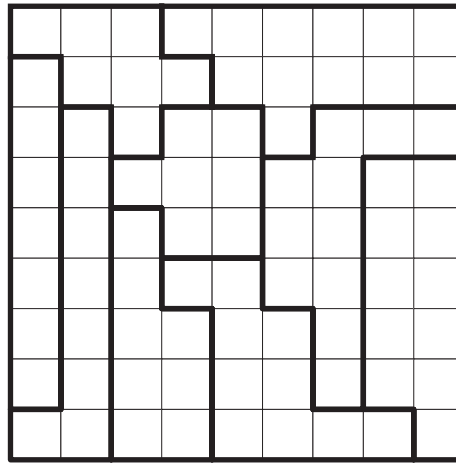
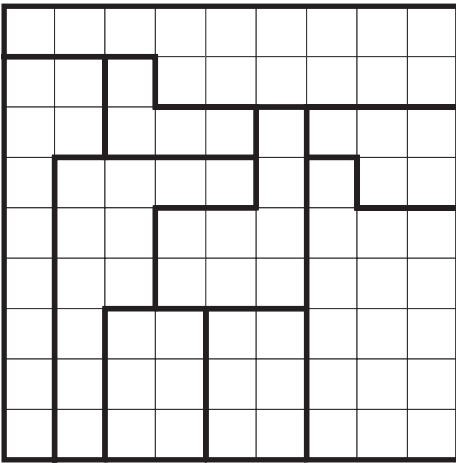
Köşe Kapmaca: Diyagramdaki hücrelerin hepsinden yatay veya dikey doğrultuda ilerleyerek geçen ve kendisini kesmeyen kapalı bir yol çizin. Yol, her çemberde bir köşe oluşturmalı ve iki çember arasında yalnızca bir köşe olmalıdır.



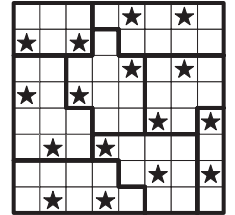
Köşe Kapmaca
Örnek Çözüm



Yıldız Savaşları: Diyagramdaki her bir satıra, sütuna ve kapalı alana ikişer yıldız yerleştirin. Yıldızlar çaprazdan da olsa komşu karelerde olmamalıdır.



Yıldız Savaşları
Örnek Çözüm



Geçen Sayının Çözümleri

1-5

2				
4	5	2	3	1
2	3	4	1	5
2	3	1	5	4
5	4	1	2	3
4	1	2	3	5
2				2

1-5

		4			3
	2	1	5	4	3
2	4	3	2	5	1
	5	4	3	1	2
	3	5	1	2	4
4	1	2	4	3	5
			2		

1-6

			3		4	
	5	6	4	2	3	1
5	1	2	3	5	4	6
2	4	1	2	6	5	3
	3	5	1	4	6	2
	6	3	5	1	2	4
	2	4	6	3	1	5
			3	3	2	

			17	14		16	21
	2		5			1	
							6
19		4		9			
11			3			8	
							7

3		1	1	1		
					1	3
3		3	2	1		1
		3	2		2	
1	3					2
						2
2			5			
2		2		2		

1-5

	5	4	3	2	1	5
	2	1	4	3	5	
	4	2	5	1	3	
	1	3	2	5	4	
	3	5	1	4	2	
			3		3	

1-5

		3		4	
	4	2	5	1	3
4	1	3	4	2	5
	2	5	1	3	4
	3	4	2	5	1
	5	1	3	4	2

Ödüllü Soru:
Bölgesel Apartmanlar

Bölgesel Apartmanlar

			11		20		10
				4			
10							
			3		7		
18		5				2	
							1
23			6		9		8

Kapsül

1	2		2		1		
		2			1	1	
2			2	1			1
			2		1		
2	2	2			4		
	1					4	
		1	2				
1		1		3			2

Hazine Avı