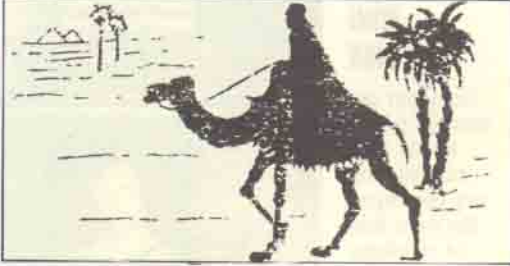




ZEKÂ SAYAR

EMREHAN HALICI

ÇÖLDE KEŞİF



4 kâşif çölde inceleme yapmak istiyorlar. Her biri yanında en fazla 5 günlük yiyecek taşıyabiliyor. Kâşifler bir süre gittikten sonra, içlerinden biri kendisini başlangıç noktasına götürecek kadar yiyeceklerle geri dönüyor. Daha sonra ikincisi ve diğerleri aynı işlemi tekrarlıyorlar. Yiyeceklerin bir kişiden diğerine aktarılabilceğini ve kâşiflerin tam gün yolculuk yaptıklarını varsayarsak, yolculuğun son kâşifin de salimen geri dönebilmesi için en fazla kaç gün sürebileceğini bulunuz.

DOKUZ BİLİNMEYEN

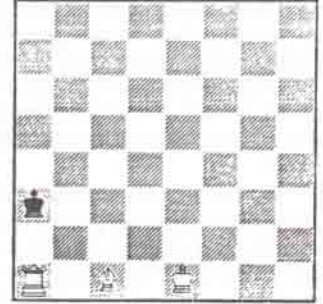
1, B, C, D, E, F, G, H, J harflerinin her biri farklı bir rakamı temsil ettiğine göre aşağıdaki denklemi çözünüz.

$$\frac{ABC}{3} = JE \frac{DEF}{6} = JE \frac{GHJ}{9} = JE$$

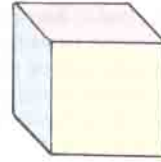
SATRANÇ

Satranç bilenler için pek alışık olmadıkları bir satranç problemi. Şekilde görülen pozisyon hayali bir satranç maçından alınmıştır. Siyahların bu duruma düşmesi imkânsızmış gibi gözükse de (çünkü hem fil hem de kale'nin tehdidi altında) böyle bir durum gerçekleşebilir. Bu durumu analiz ediniz ve beyazların son hamlesinin ne olduğunu bulunuz.

(Bu tip sorularda amaç, pozisyonun imkânsız olup olmadığını bulmaktır. Yapılan hamleler - kurallara sadık kalmak şartıyla- en doğru hamleler olmayabilir. Hayal gücünüze kolay gelsin diyoruz.



KÜPÜ BOYAMAK



Hiçbir komşu iki kenarın aynı renk olmaması koşuluyla, bir küpü boyamak için en az kaç değişik boyaya gerek vardır?

(Düşünme Kutusu'nun cevapları 67. sayfadadır.)

MİNİ TEST

