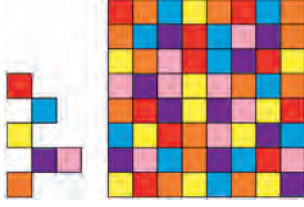


Zekâ Oyunları

Emrehan Halıcı [zeka.oyunlari@tubitak.gov.tr

RENKLİ PARÇA



Altı renkli kareden oluşan parça tablonun solunda görülmektedir. Tabloda bu parçadan en fazla kaç adet vardır?

-Parça yerleştirilirken döndürülebilir ama ters çevrilemez.

-Bir kare en fazla bir parçada bulunabilir.

GOLLER

Bir futbol takımında en çok gol atan oyuncu toplam gollerin %40'ını, ikinci sırada olan oyuncu ise %25'ini atmıştır. Diğer oyuncularla ikinci sırada olanın farkı 6 gol olduğuna göre en çok gol atanın gol sayısı kaçtır?

NUMARALI KUTULAR

1'den 100'e kadar numaraların verildiği 100 kapalı kutu var. Önce numarası 5'e bölünen tüm kutuların kapaklarını açacaksınız. Sonra numarası 3'e bölünen tüm kutuların kapaklarını açacaksınız, eğer zaten açıksa kapatacaksınız.

Aynı işlemi son kez numarası 2'ye bölünen tüm kutular için yapacaksınız. Bu üç işlem sonunda kapağı açık olan kutu sayısı kaçtır?

SORU İŞARETİ

Soru işaretinin yerine ne gelecek?

BİR, İKİ, BEŞ, ON, ONİKİ, YÜZ, ?, ...

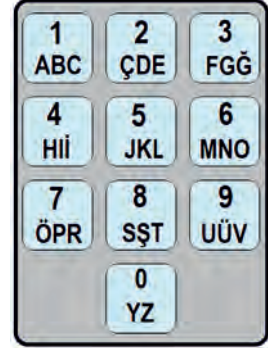
“YİRMİDÖRT”E BÖLÜNEN SAYI

2024N2024 sayısı 24'e bölünebilmektedir. N rakamı kaç farklı değere karşılık gelebilir?

ON SAYI

18, 43, 32, 28, 41, x, 7, 26, 22, 24 sayıları ikili gruplara bölündüğünde beş grubun da toplamları eşit olabilmektedir. Buna göre x sayısı kaçtır?

ATASÖZÜ



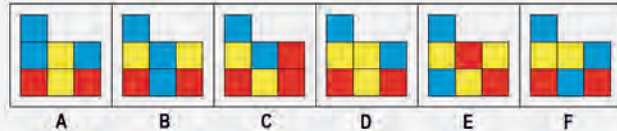
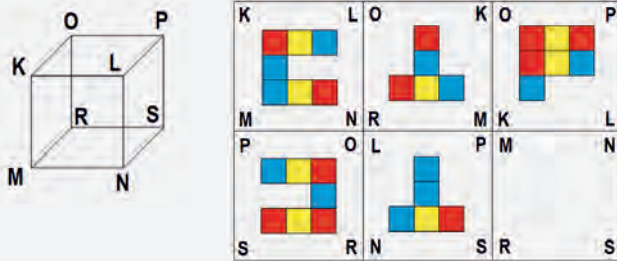
62252782666914227846

Bir atasözündeki boşluklar çıkartılmış ve harfler şekildedeki telefon tuşlarına basılarak tuşlandığında yukarıdaki rakamlar elde edilmiştir. Bu atasözünü bulunuz.

KÜPLER

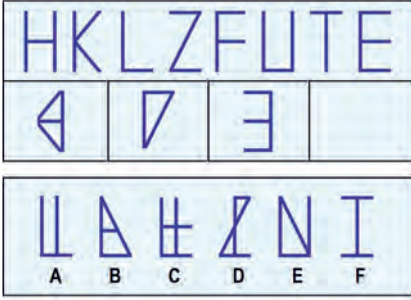
3x3x3 birim küplerden oluşan bir bloktan bazı küpler çıkartılmış ve 9 küplük bir cisim elde edilmiştir. Her küpün en az bir küpe yapışık olduğu bu cismin beş yönden görünüşü şekilde verilmiştir. Altıncı yönden görünüşü aşağıdakilerden hangisidir?

Küpe bakış yönleri blok küpteki harflerle belirtilmiştir.



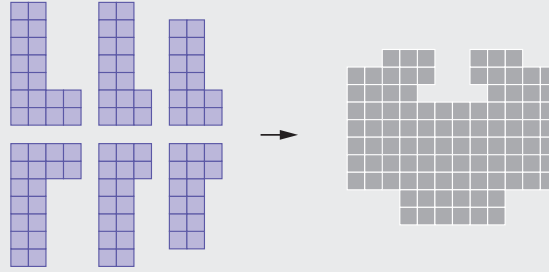
BOŞ KUTU

Boş kutuya aşağıdakilerden hangisi gelecek?



ALTI "L"

Altı "L" parçasını bir araya getirerek sağdaki şekli elde ediniz. Parçalar döndürülebilir ve ters çevrilebilir.



GEÇEN SAYININ ÇÖZÜMLERİ

2024 SORULARI

CEVAP 1

$$1234 - 5 + 6 + 789 = 2024$$

$$12 \times 34 \times 5 - 6 + 7 - 8 - 9 = 2024$$

CEVAP 2

$$9 + 8 \times 7 + 654 \times 3 - 2 - 1 = 2024$$

$$9 \times 8 + 7 + 6 \times 54 \times 3 \times 2 + 1 = 2024$$

$$9 \times 8 - 7 + 654 \times 3 - 2 - 1 = 2024$$

CEVAP 3

$$135 \times 7 \times 9 / 7 \times 5 / 3 - 1 = 2024$$

$$135 / 7 \times 9 \times 7 \times 5 / 3 - 1 = 2024$$

$$1 - 3 - 5 + 7 + 9 \times 75 \times 3 - 1 = 2024$$

$$1 \times 3 \times 5 \times 7 \times 9 / 7 \times 5 \times 3 - 1 = 2024$$

$$1 \times 3 \times 5 / 7 \times 9 \times 7 \times 5 \times 3 - 1 = 2024$$

CEVAP 4

$$9 \times 75 \times 3 + 1 \times 3 \times 5 - 7 - 9 = 2024$$

$$9 \times 75 \times 3 - 1 + 3 - 5 - 7 + 9 = 2024$$

$$9 \times 75 \times 3 - 1 - 3 + 5 + 7 - 9 = 2024$$

$$9 \times 75 \times 3 \times 1 + 3 \times 5 - 7 - 9 = 2024$$

$$9 \times 75 \times 3 / 1 + 3 \times 5 - 7 - 9 = 2024$$

CEVAP 5

$$2 + 4 \times 6 \times 86 - 42 = 2024$$

BOYANAN KARELER

520 farklı biçimde boyanabilir.

$$C(36,2) - 2 \times 5 \times 6 - 2 \times 5 \times 5 = 520$$

HARF YERLEŞTİR

ZAYIF, ROZET, ÜYE, ŞİFRE



DÖRT PAZARTESİ

6/7

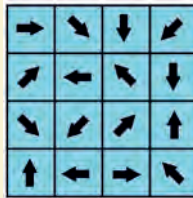
28 günlük (dört hafta) sürede her gün 4 kez bulunur. Yirmi dokuzuncu gün yedi günden herhangi biri olabilir. Bugünün pazartesi olmama olasılığı $1 - 1/7 = 6/7$ 'dir.

ÜÇ RAKAM

843

OKLAR

H gelecek.



Her ok ikişer kez yer alıyor.

BÖL VE EKLE

-10100

$$x/100 + 101 = x/101 + 100$$

$$x/101 - x/100 = 101 - 100 = 1$$

$$100x - 101x = 10100$$

$$x = -10100$$

SORU İŞARETİ

D.27

İlk kolondaki sayıların yarısı ile ikinci kolondaki sayıların iki katı toplanıp üçüncü kolona yazılıyor ($2/2 + 13 \times 2 = 27$).

RENKLİ DAİRELER

Birinci ve ikinci sütunda aynı konumdaki kırmızı dilimler üçüncü sütunda kırmızıya boyanıyor.



Birinci ve ikinci sütunda farklı konumdaki mavi dilimler üçüncü sütunda maviye boyanıyor.

ALTI "L"

