

ÇOCUKLARDA DEMİR NOKSANLIĞI KANSIZLIĞI BÜYÜME VE GELİŞMEYİ ETKİLİYOR

Şinasi ÖZSOYLU*

Kansızlık, vücudumuzda dolaşan total kan volümü, total kırmızı küre ve total hemogloblin miktarının azalması olarak düşünülebilirse de, pratikte 1mm^3 deki kırmızı küre sayısı (KK), kırmızı kürelerin kandaki yüzdesi (Hct) veya 100 ml kandaki hemogloblin (Hb) miktarı ile değerlendirilir. Bu parametreler için çeşitli yaşlardaki normal değerler farklı ise de, yetişkinlerdeki değerler tablo da gösterilmiştir. Kansızlık her yaş için önemli olmakla birlikte, büyüme çağındaki çocuklar için ayrı özellikler gösterir. Bu yaşta çocukların büyümesi ve gelişmesi de çok önemlidir. Çocuklarda büyüme en hızlı olarak anne karnında gerçekleşmekte, fakat doğumdan sonraki ilk iki yaşta boy ve ağırlık artması diğer yaşlara göre çok fazla olmaktadır. Adolesan (buluş) çağına da hızlı büyüme olur da, beyin büyümesi bu devrede olmamaktadır. Beyin büyümesi ve fonksiyonlarındaki süratli gelişme dik-kate alınınca, ilk 2 yaşta kansızlığın bebeklerin bu fonksiyonunu da etkilemesi beklenbilir.

İlk 2 yaş içerisinde en sık görülen kansızlık demir eksikliğine bağlıdır. Bu yaşlarda ülkemizde de demir eksikliği anemisi maalesef hâlâ oldukça sıktır. Bunun önlenmesi için, bebeklerin sadece anne sütü ile ilk 6 ay bes-

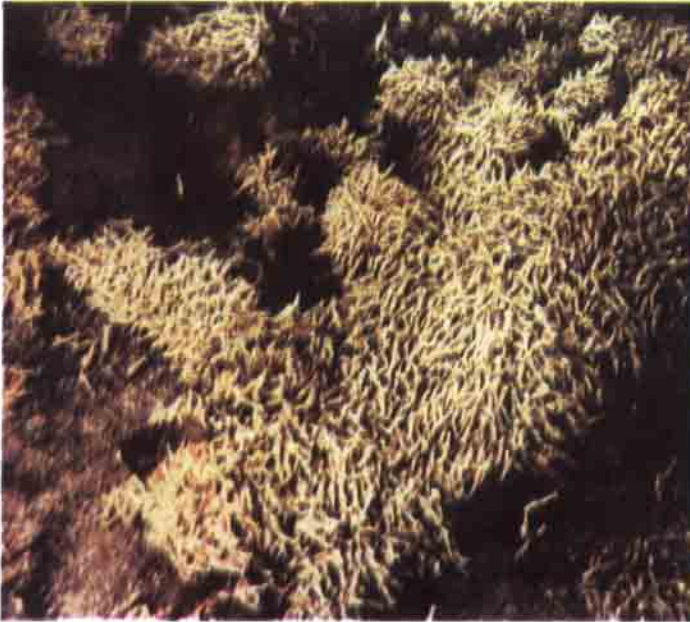
lenmesinin temini çok önemlidir. Bebek beslenmesinde bir benzeri olmayan anne sütüne (tek başına su bile verilmez) bebekler 6 aylık olduktan sonra da ek gıdalarla birlikte iki yaşına kadar devam edilmesi çok önemlidir.

	Hb (g/dl)	Hct (%)	KK ($\times 10^6/\text{mm}^3$)
Yetişkin Kadın	12.5	40	4.5
Erkek	13	45	5

Bu yaşta çocuklardaki kansızlığın erken tedavisinin beyin gelişmesini pozitif yönde etkilemesinin (Idjradinata P, Pollitt E Lancet 341:1-4, 1993) önemi çok açıktır. Bu hususa gelişmekte olan ülkelerde ayrı bir önem verilmeli, erkenden tanı konup düzeltilmelidir. Ülkemiz çocuklarında toprak yemenin de demir eksikliği kansızlığı yapacağı unutulmamalı ve bunun demir eksikliği anemisinin işareti olabileceğini de hatırlayarak önlemeğe gayret edilmelidir.

Koruyucu hekimliğin, tedavi edici olmaktan önemli olduğunu bilerek, demir eksikliği kansızlığının önlenmesinde bebeklere doğumdan itibaren anne sütüne başlanmasının önemi ne kadar vurgulansa yendir. Kansızlıktan korunma yanında erken tedavisinin, bebeğin büyüme ve gelişmesindeki geriliği önleyebileceğini de unutmamalıdır. □

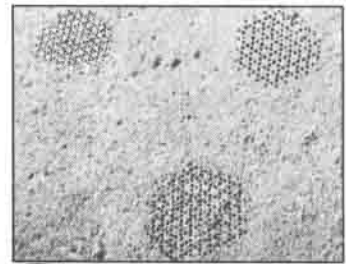
* Prof.Dr., H.Ü. Tıp Fak. Hematoloji ve Çocuk Sağlığı ve Hastalıkları.



ŞEKİL 4

Gayzerin oluşturduğu tepeliğin yakınından alınan el büyüklüğünde bir parçada araştırmacılar çok ilginç bir şey buldular. Bu par-

çacığın üzerinde Çin dama tahtasındaki şekillere benzer noktalar vardı. Yapılan araştırmalar sonunda bilim adamları bunun (Şekil 6)



ŞEKİL 6

70 ilâ 340 milyon yıl önce yaşamış bir omurgasız olan "Paleodictyon nodosum'a" ait olabileceğini belirlediler. Aynı fosile, Orta Avrupa ve İngiltere'deki eski okyanusal kabuğa ait birimlerde de rastlanmaktadır.

Dünya üzerinde, okyanusların tabanındaki volkanik dağlar üzerinde halen keşfedilmeyi bekleyen sıcak su kaynakları var. Bu kaynaklar, ilginç olmaları yanında okyanus dibindeki yeni ve eski canlıların birlikte var olduğu bir ekosistemi dengede tutmaktadırlar.

National Geographic
Ekim 1992'den çev.:
Nurullah OKUMUŞ

BİLİM VE TEKNİK