

# Herkes Bilimsel Arařtırmalara Katkıda Bulunabilir

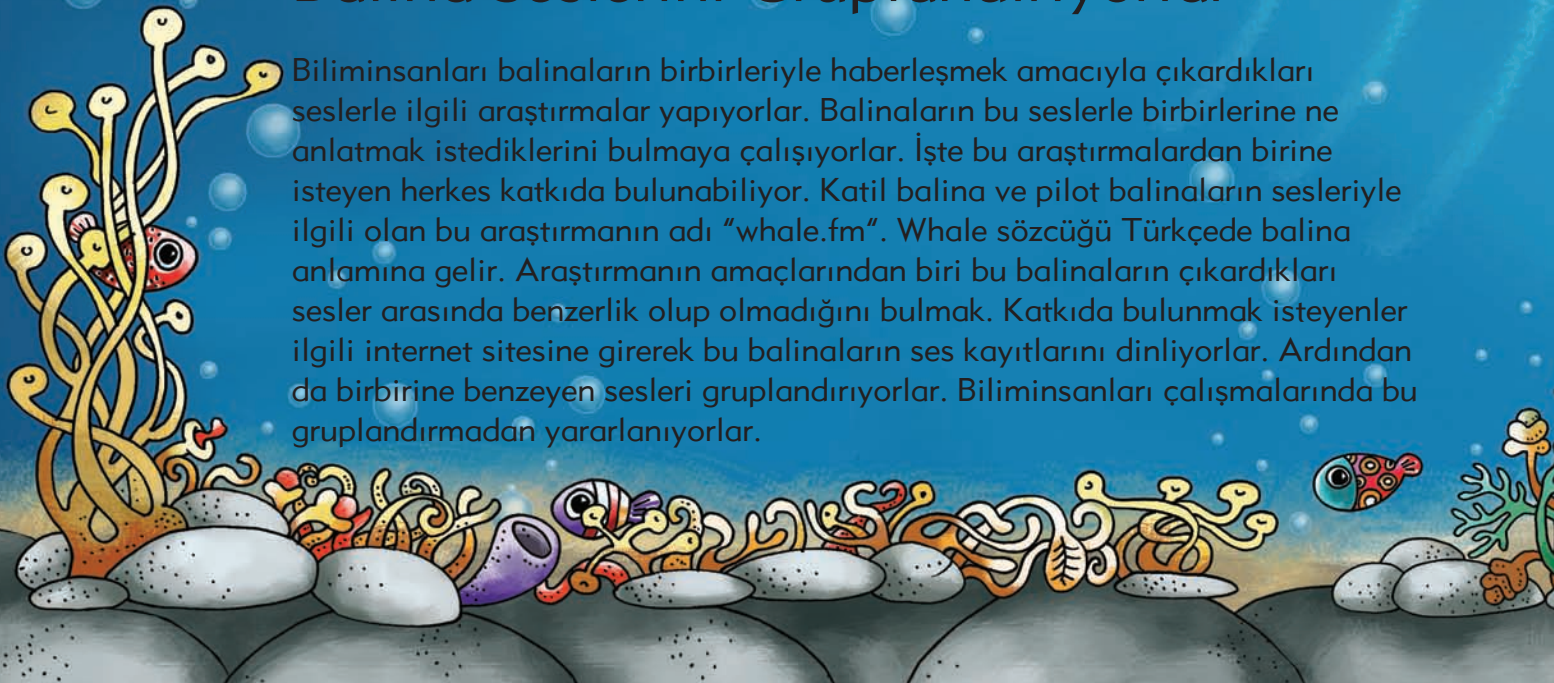


Dünyanın dört bir yanında birçok biliminsanı pek çok farklı alanda arařtırmalar yapıyor. Bu arařtırmaların bazılarında isteyen herkes dünyanın neresinde olursa olsun katkıda bulunabiliyor. İřte bu arařtırmalardan birkaçı...



## Balina Seslerini Gruplandırıyorlar

Biliminsanları balinaların birbirleriyle haberleřmek amacıyla ıkardıkları seslerle ilgili arařtırmalar yapıyorlar. Balinaların bu seslerle birbirlerine ne anlatmak istediklerini bulmaya alıřıyorlar. İřte bu arařtırmalardan birine isteyen herkes katkıda bulunabiliyor. Katil balina ve pilot balinaların sesleriyle ilgili olan bu arařtırmanın adı "whale.fm". Whale sözcüğü Türkede balina anlamına gelir. Arařtırmanın amalarından biri bu balinaların ıkardıkları sesler arasında benzerlik olup olmadığını bulmak. Katkıda bulunmak isteyenler ilgili internet sitesine girerek bu balinaların ses kayıtlarını dinliyorlar. Ardından da birbirine benzeyen sesleri gruplandırıyorlar. Biliminsanları alıřmalarında bu gruplandırmadan yararlanıyorlar.



# Ayçiçeklerine Konan Arıları Sayıyorlar

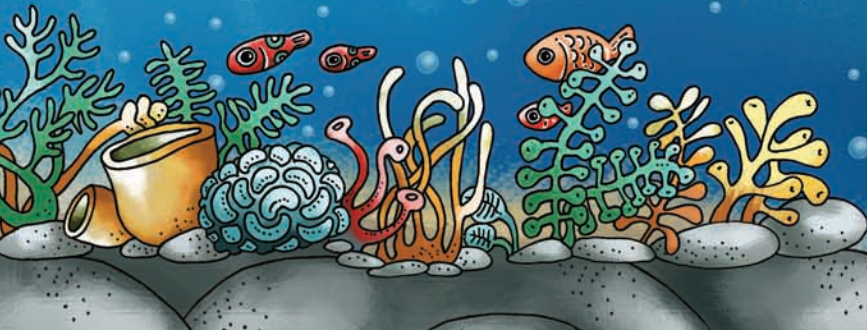
"Büyük Ayçiçeği Projesi", yani özgün İngilizce adıyla "The Great Sunflower Project" de herkesin katkıda bulunabileceği araştırmalardan biri. Araştırmanın amacı, bazı arı türlerinin sayılarının son yıllarda neden azaldığını ortaya çıkarmak. Ayrıca bu arı türlerinin bitkilerin, özellikle de belirli bir ayçiçeği türünün tozlaşmasındaki işlevlerini incelemek. Bu araştırmaya katkıda bulunmak isteyenler önce belirli bir ayçiçeği türünün tohumunu ekiliyorlar. Bu ayçiçeğini büyütükten sonra ayda iki kez, on beşer dakika boyunca gözlemliyorlar. Ayçiçeğine bir arı konarsa saatini de belirterek not alıyorlar. Ardından bu bilgileri araştırmayla ilgili internet sitesine girip kaydediyorlar. Ayrıca isteyenler arıların fotoğraflarını çekerek bunları da paylaşabiliyor.



<http://www.greatsunflower.org>



<http://whale.fm>



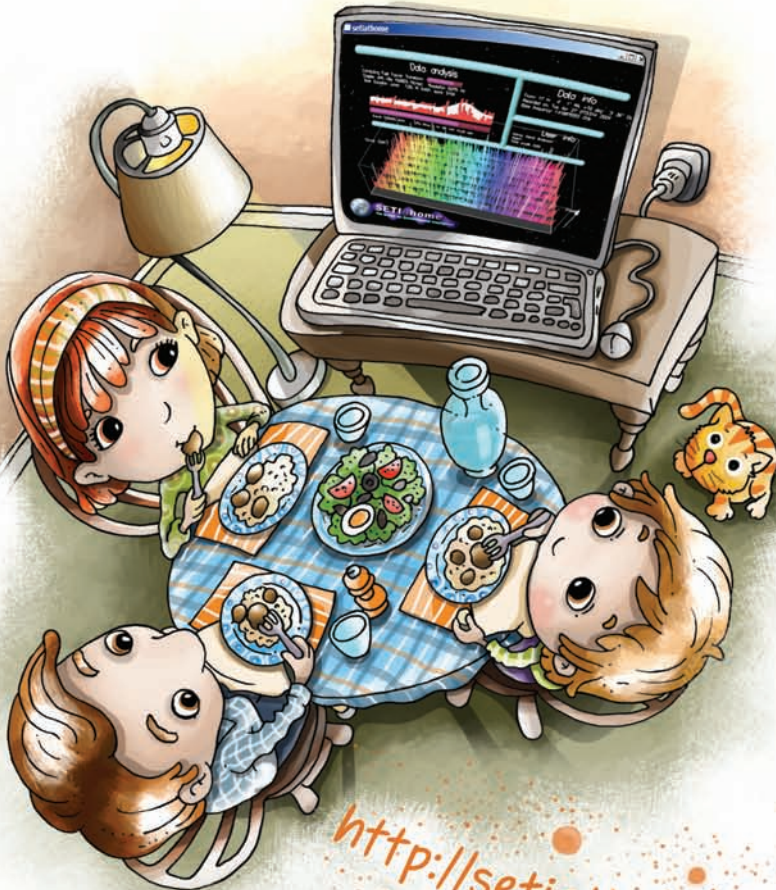
## Gökadaları Sınıflandırmak İçin Herkes İşbaşında

Gökbilime ilgi duyan insanların desteğiyle gerçekleştirilen araştırmalardan biri de "Galaxy Zoo: Hubble" yani "Gökada Bahçesi: Hubble". Bu araştırmaya katkıda bulunmak isteyenler, ABD Ulusal Havacılık ve Uzay Dairesi NASA'ya ait Hubble Uzay Teleskobu aracılığıyla elde edilen gökada görüntülerini sınıflandırıyorlar. Araştırmacılar bu şekilde sınıflandırılacak olan gökada görüntülerinden bir veri tabanı oluşturmayı hedefliyorlar. Katkıda bulunmak isteyenler önce internet aracılığıyla gökadalar hakkında bilgilendiriliyorlar. Sonra karşlarına gelen gökada görüntüleriyle ilgili soruları yanıtıyorlar.



## Dünya Dışı Yaşamla İlgili Araştırmaya Milyonlarca Kişi Katkıda Bulunmuş

1999 yılında başlayıp 2005 yılında tamamlanan SETI@home adlı araştırmaya yaklaşık beş milyon kişi bilgisayarlarının kullanımına izin vererek katkıda bulundu. SETI, İngilizcede "Search for Extra-Terrestrial Intelligence (Dünya Dışı Akıllı Yaşam Araştırması)" sözcüklerinin kısaltması. SETI@home'un amacı, Dünya dışında yaşayan canlılar olup olmadığını araştırmaktır. Bu araştırmada uzaydan radyoteleskoplar aracılığıyla alınan sinyaller inceleniyordu. Araştırmaya katkıda bulunmak isteyenler bilgisayarlarına özel bir yazılım yükliyordu. Bu yazılım, bilgisayar kullanılmadığı zamanlarda tıpkı bir ekran koruyucu gibi devreye girerek verileri işliyordu. Bu sayede araştırma kısa bir sürede tamamlandı. Ancak araştırmanın sonunda Dünya dışında yaşayan canlılar olduğunu gösteren herhangi bir veri elde edilemedi.





## Siz de İlkbaharın Habercisi Kuşları Gözlemleyebilirsiniz

Eğer kuşlara ilgi duyuyorsanız bu etkinliğe katılabilirsiniz. Bildiğiniz gibi ilkbaharda ülkemize göç eden pek çok kuş türü var. Bu etkinlik, bu kuşlardan arıkuşu, guguk, eabil, kırlangıç ve leyleklerin ülkemize ne zaman geldiğini belirlemek amacıyla düzenli olarak yapılıyor. Her yıl ilkbaharda bu kuşları ilk görenler [www.yasayanbahar.org](http://www.yasayanbahar.org) adresine girip hangi kuşu nerede ve ne zaman gördüklerini kaydediyorlar. Bu kayıtlar kuş gözlemcileri ve biliminsanları tarafından değerlendiriliyor.

<http://www.yasayanbahar.org>

Bilge Nur Karagöz  
Çizim: Ayşe İnan Alican  
Fotoğraflar: Visual Photos,  
GETTY IMAGES TURKEY, NASA

