

ALASKA BUZULU GERİ Mİ ÇEKİLİYOR?

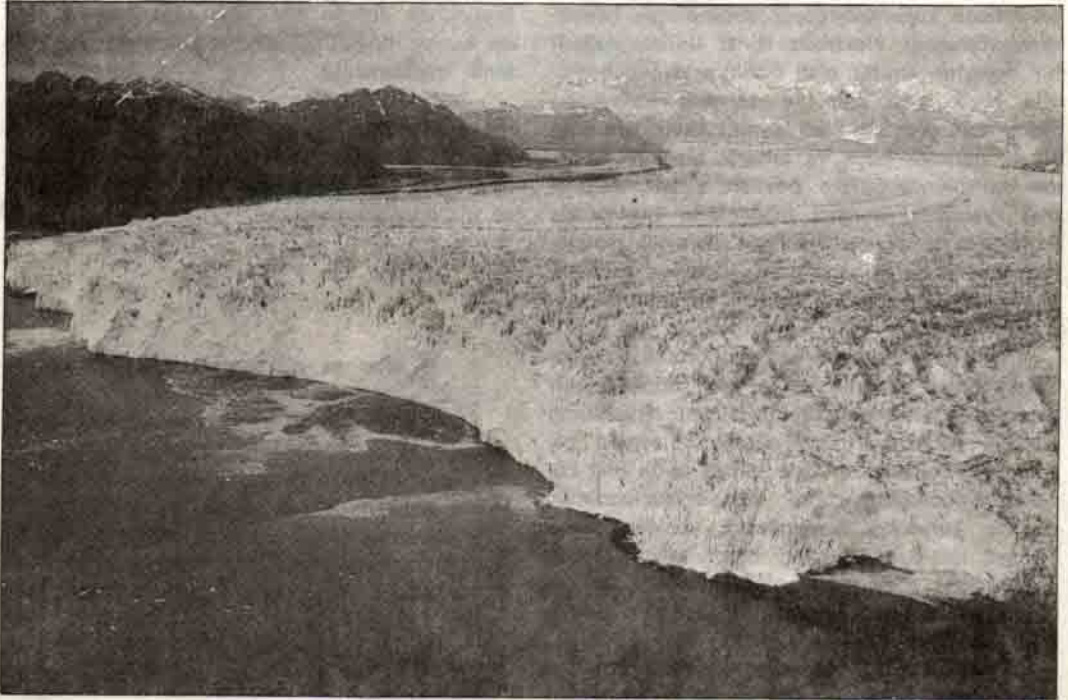
Alaska buzulu şaşırtıcı bir gerileme içinde. 1900 yılından bu yana Alaska fiyortlarını dolduran 52 buzuldan, günümüze yalnızca Colombia kalmıştır.



K arlarla kaplı Chugach Dağları'nın tepelerinden başlayarak, 4 mil genişliğinde bir buz ırmağı halinde Prens William Sounel tuzlu sularına kadar uzanan Colombia Buzulu, deniz tarafındaki yüzeyinin ilginç biçimleri, buz üzerine işlenmiş renkleriyle görkemli bir görünüme sahip. Çevresinde kartal ve benzeri kuşların sürekli uçtuğu buzulun, buz kulesi denilebilecek tepe kısmından zaman zaman büyük buz

parçaları yaklaşık 65-100 m. yükseklikten suya düştüklerinde görülmeye değer fiskiyeler oluşturuyorlar. Alaska güneşi de bu ilginç doğa olaylarını gözler önüne seriyor.

42 mil uzunluğundaki Colombia, denize inen 52 Alaska buzulundan, fiyordun tamamıyla doldurabilen tek buzul. Alaska fiyortlarının oluşumlarına yol açan diğer buzulların pek çoğu günümüzde kıyıların gerisinde kalmış. Benzerlerinin



belki de sonucusu olan Colombia da önümüzdeki 100 yıl içinde geri çekilirse, ardında 25 mil uzunluğunda boş bir fiyort bırakacak. Aslında, Colombia'nın geri çekilmesi hemen hemen başlamış durumda: Yaz ve sonbahar mevsimlerinde buzulun çekilme hızı günde 390 cm'e kadar çıkıyor. 1981 yılında 500 m. kayba uğrayan buzulun çekilmesi aynı hızla sürerse 1984 yılında Colombia 3,5-4 km. kadar gerileyebilir.

Alaska'da buzul devri olarak bilinen dönemden günümüze kadar yaklaşık 10.000 yıl geçmiştir. Ancak yalnızca bir tahmin olan bu dönemin son 1000 yıl içinde buzulların geri çekilmesi ve yeni şekillerini almalarıyla ilgili yeterli bilgiler mevcut değildir.

Bilim adamlarının üzerinde önemle durdukları nokta, buzulların her birinin, Colombia'nın günümüzdeki aşamalarını geçirip geçirmediğidir. Glasiyologlar (buzul bilimciler) ancak böylece, Colombia'nın geçirdiği aşamaları gözlemleyerek bu ilginç doğa olayının derinliklerine inebilecekler.

Buzul bilimcilerin, Colombia ile ilgili çalışmaları, inceleme ve gözlemleri sonucunda elde edecekleri bilgiler, buzul çekilmelerinin geçmişine de ışık tutacak. Buzulların çekilmeleri ile ilgili bilgiler ise Dünya'mızdaki fiyortların oluşumunu aydınlayabilecek.

Smithsonian'dan çev.: Dr. Sevinç TÜRKER



Adını bir tür buzdağından alan araştırma gemisi "Growler", yüksekliği yer yer 100 m'yi bulan buz duvarının yanında (üstte).

1974'de bir mil geri çekilmiş haliyle Colombia buzulu, geri plandaki Heather Island'a yaslanıyordu (Solda).

1981 yazında ise buzulun görünümü böyle idi (altta). Büyük buz blokları moren (buztaş) üzerinde karaya oturmuşlardı.

