

# ÇİZMELİ HARİKALAR



Merhaba arkadaşlar! Çizmeli Harikalar'a hoş geldiniz. Bugün birlikte gökyüzünde âdeta dans edermiş gibi uçabilen bir uçak çizeceğiz.

Eğer hazırsanız işte karşınızda...



Çift kanatlı uçak



Uçağımızı çizmeye iç içe geçmiş iki çember çizerek başlayabiliriz.

Çemberlerimizi üst ve alt noktalarından birbirine bağlayalım.



Bir elips çizelim.

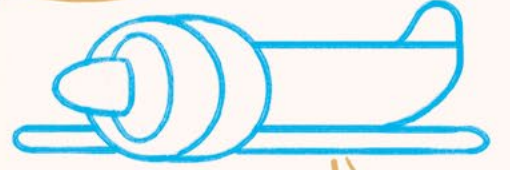
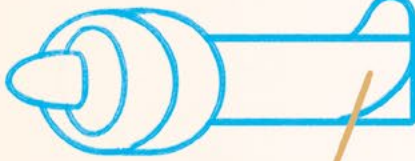
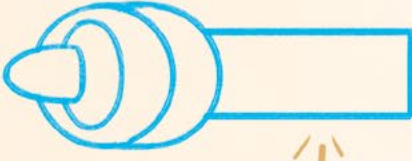


Burası uçağımızın pervanesini yerleştireceğimiz motor bölümü olacak.



İçte kalan çizgileri silebiliriz.

Bu elipsin içine de pervane başlığını koyalım.

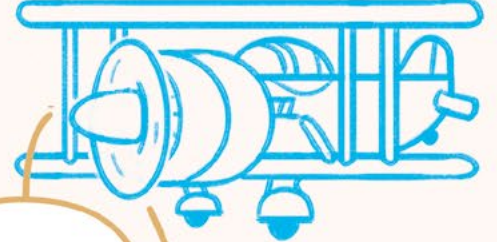


Burayı silebiliriz.

Şimdi çift kanatlı uçağımızın gövdesi için bir dörtgen çizelim.

Uçağımızın arka bölümünü ve kuyruk kanadını çizelim.

Alt kanadı ekleyelim.



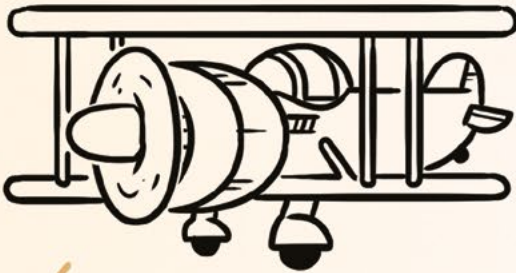
Üst kanadı da ekleyelim.

İniş takımları

Pilot kabini

Kanatları birleştiren çubuklar

Hızla dönen pervane ve artık uçağımızı istediğimiz gibi ayrıntılandırabiliriz.



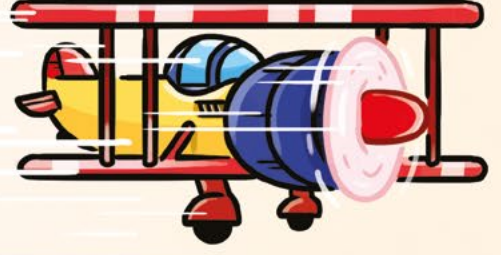
Şimdi eskiz çizimimizin üzerinden koyu renkli bir kalemle geçerek çizimimizi biraz daha netleştirelim.

Ve renk zamanı! Peki siz çift kanatlı uçağınızı nasıl renklendireceksiniz?





Çift kanatlı uçağı çizerken işinize yarayacağını düşündüğüm birkaç ipucum var!



Hız çizgilerini uçağınızın ne kadar hızlı gittiğini göstermek için kullanabilirsiniz.



Uçağınızın yere ne kadar yakın uçtuğunu anlatmak için ufak bir gölge de kullanabilirsiniz.

Bulutların arasından çıkan bir çift kanatlı uçak

Mutlaka çift kanatlı bir uçak çizmek zorunda değilsiniz elbette...

Uçağınızın pervanesi bile olmayabilir.



Uçağınızın ne kadar yüksekte uçtuğunu küçük bir gölge çizerek gösterebilirsiniz.

Peki, üç ya da dört hatta beş kanatlı bir uçak çizmeye ne dersiniz?



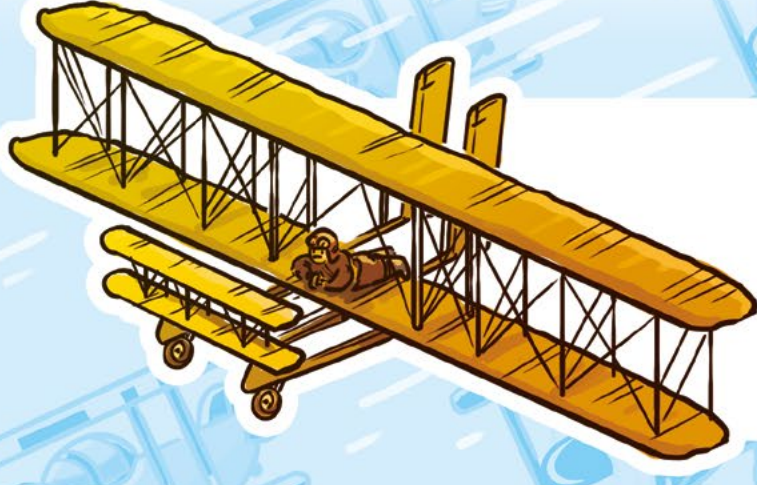




# ÇİFT KANATLI UÇAK

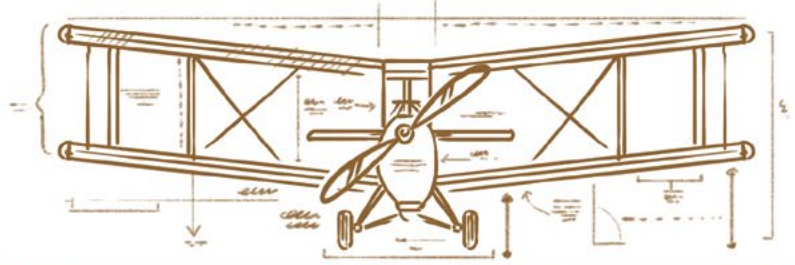


Çok ilginç!



Çift kanatlı uçakların üst üste yerleştirilmiş iki kanadı bulunur. Pervaneli ve motorlu bir uçakla insanlı ilk uçuşu başaran Wright kardeşlerin yaptığı "Wright Flyer" adlı uçak da bir çift kanatlı uçaktı.

İlk çift kanatlı uçaklar 1900'lü yılların başlarında tasarlanmıştı. O dönemde yapı bakımından daha sağlam olması nedeniyle çift kanatlı uçaklar en çok tercih edilen uçaklardı.



1930'lu yıllardan itibaren bilim insanlarının uçaklar, malzemeler ve hava sürtünmesi konusundaki bilgisi arttıkça, daha hızlı uçabilen ve daha hafif bir yapıya sahip olan tek kanatlı uçaklar geliştirilmeye başlandı.

Günümüzde çift kanatlı uçaklardan tamamen vazgeçildiğini söylemek doğru olmaz. Gösteri uçakları, küçük ölçekteki nakliye uçakları ya da bazı özel tasarım uçaklarda çift kanat görmek mümkün.

