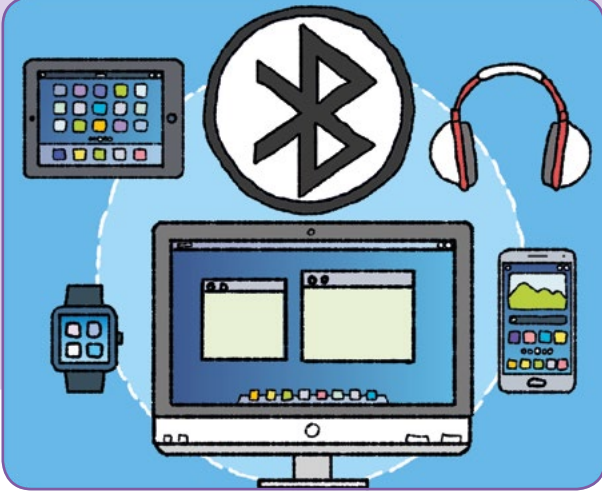


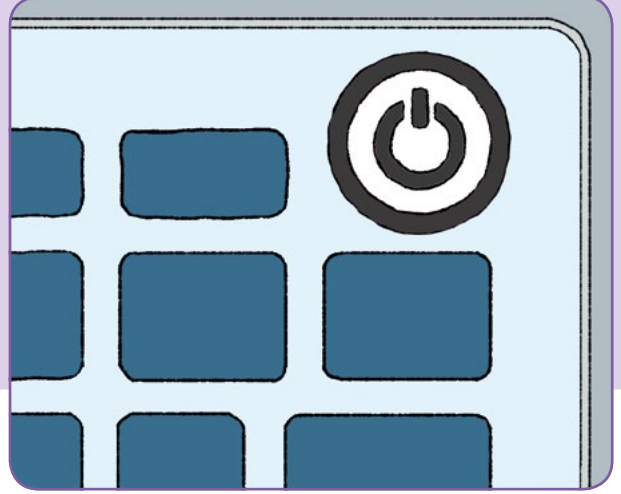
Elektronik Cihazlardaki İkonlar
Bluetooth

Bilim
Çocuk



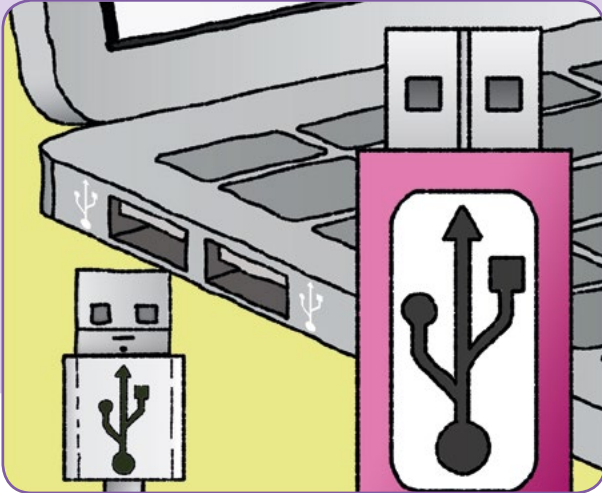
Elektronik Cihazlardaki İkonlar
Açma - Kapama

Bilim
Çocuk



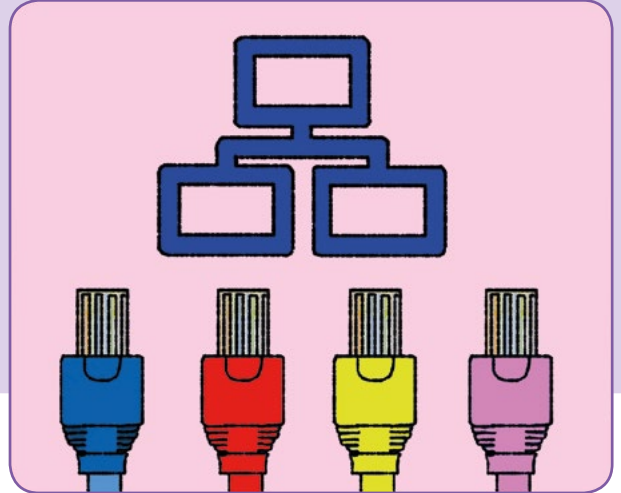
Elektronik Cihazlardaki İkonlar
USB Girişi

Bilim
Çocuk



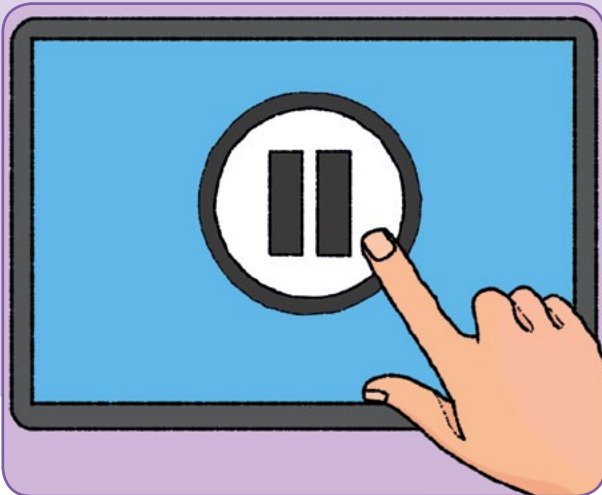
Elektronik Cihazlardaki İkonlar
Ethernet / Ethernet Girişi

Bilim
Çocuk



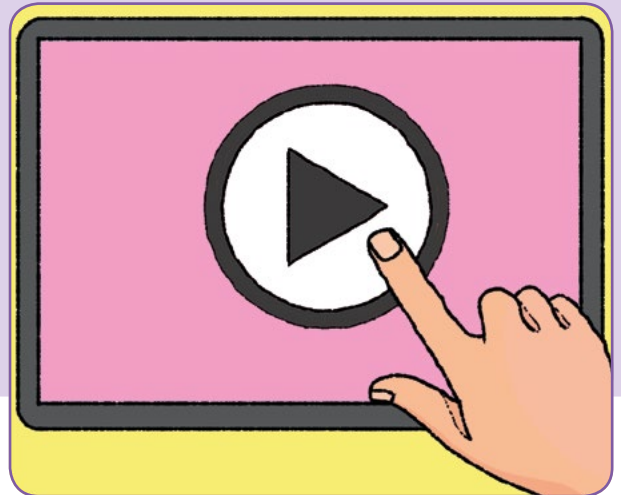
Elektronik Cihazlardaki İkonlar
Duraklat

Bilim
Çocuk



Elektronik Cihazlardaki İkonlar
Başlat

Bilim
Çocuk



Elektronik Cihazlardaki İkonlar

Açma – Kapama

Elektronik cihazları açmak ve kapamak için kullanılan düğmeyi gösterir. Güç ikonu olarak da bilinir.

Matematikte ve sayısal sistemlerde “1” rakamı açık, “0” rakamı kapalı anlamına gelir. Bu ikon da “1” ve “0” rakamlarının bir araya getirilmesiyle oluşturulmuştur.

Hazırlayan: Tuğçe İnroga
Çizim: Yusuf Gençler

Elektronik Cihazlardaki İkonlar

Bluetooth

Bilgisayar, cep telefonu ve diğer elektronik cihazların bluetooth özelliğine sahip diğer cihazlara kablosuz olarak bağlanabileceğini gösterir.

Eski Danimarka kralı Harald Blåtand'ın baş harflerinin Runik alfabedeki yazılışının birleşiminden oluşturulmuştur.

Elektronik Cihazlardaki İkonlar

Ethernet / Ethernet Girişi

Birden fazla bilgisayarın birbirlerine ya da internet ağına özel bir kabloyla bağlanabildiğini gösterir.

İkondaki dikdörtgen blokların her biri bir bilgisayarı temsil eder.

Elektronik Cihazlardaki İkonlar

USB Girişi

Çeşitli elektronik cihazların başka cihazlara özel bir kabloyla bağlanabildiği bir tür bağlantı girişini gösterir.

Üçlü uçta bulunan farklı şekiller, farklı çeşitte ve sayıda cihazı simgeler.

Elektronik Cihazlardaki İkonlar

Başlat

Ses ve video oynatabilen cihazlardaki başlatma tuşunu gösterir.

Okun yönü, eskiden kasetlerde yer alan manyetik bandın hareket yönünü gösterir. İkonun tasarımında bu oktan esinlendiği düşünülmüyor.

Elektronik Cihazlardaki İkonlar

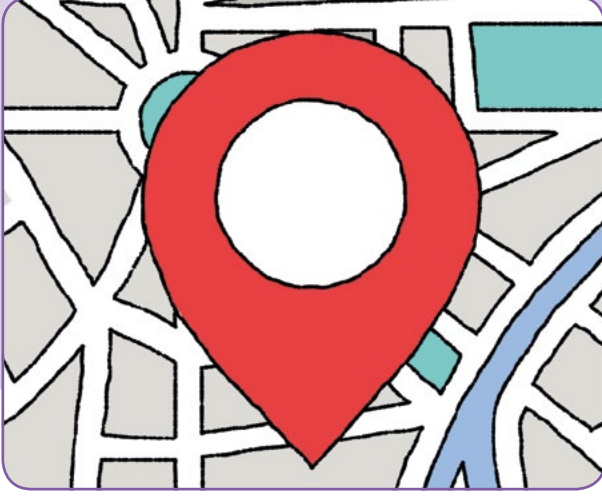
Duraklat

Ses ve video oynatabilen cihazlardaki duraklatma tuşunu gösterir.

İkonun tasarımında, müzikte duraklamayı gerektiren ve iki çizgiyle gösterilen işaretten esinlendiği düşünülmüyor.

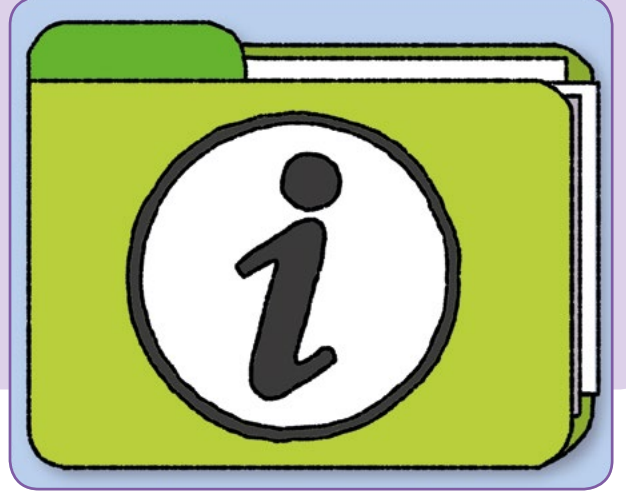
Elektronik Cihazlardaki İkonlar
Konum

Bilim
Çocuk



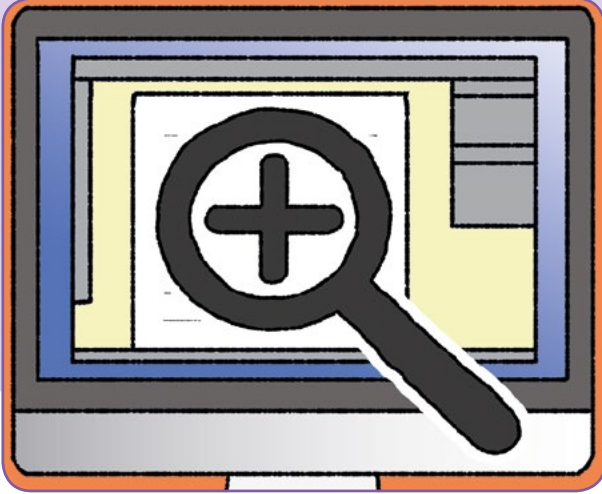
Elektronik Cihazlardaki İkonlar
Bilgi

Bilim
Çocuk



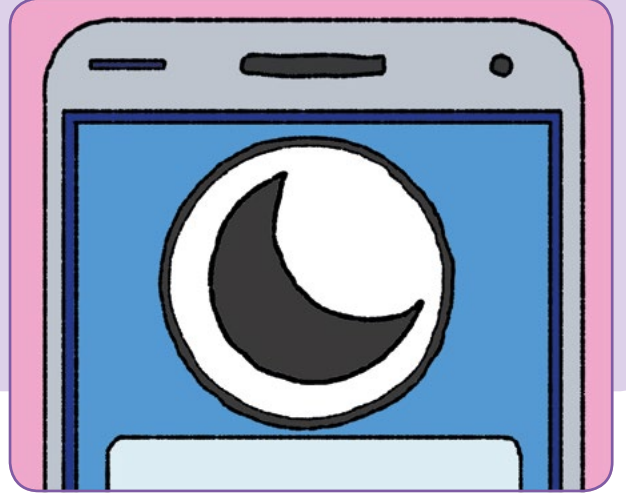
Elektronik Cihazlardaki İkonlar
Yakınlaştırma

Bilim
Çocuk



Elektronik Cihazlardaki İkonlar
Uyku modu

Bilim
Çocuk



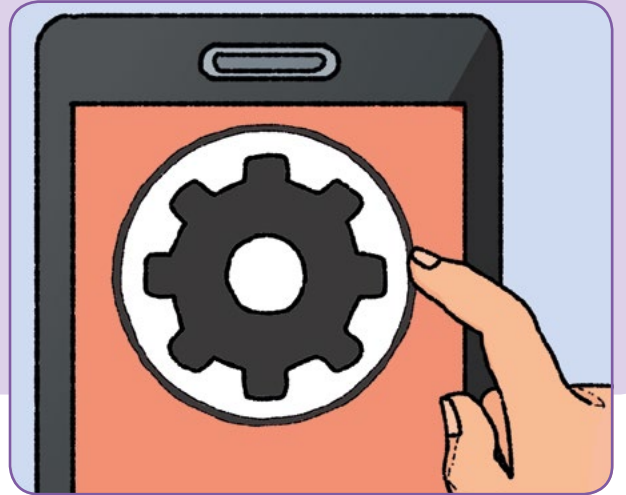
Elektronik Cihazlardaki İkonlar
Wi-Fi - Kablosuz bağlantı alanı

Bilim
Çocuk



Elektronik Cihazlardaki İkonlar
Ayarlar

Bilim
Çocuk



Elektronik Cihazlardaki İkonlar

Bilgi

Çeşitli internet sitelerinde ve uygulamalarda bilgiye erişilebilecek yeri gösterir.

Bu ikonda İngilizcede "bilgi" anlamına gelen "information" kelimesinin baş harfi kullanılır.

Elektronik Cihazlardaki İkonlar

Konum

Genellikle cep telefonlarında ve harita uygulamalarında bulunduğunuz ya da işaretlediğiniz konumu gösterir.

Bu ikonun tasarımında sıcak hava balonunun görüntüsünden esinlendiği düşünülüyor.

Elektronik Cihazlardaki İkonlar

Uyku modu

Bilgisayar ve televizyon gibi cihazlarda bulunur ve cihazın açık ancak düşük enerji tüketen bir durumda olduğunu gösterir. Bu ikon görüldüğünde cihazın elektrik tüketimi azalır.

Bu ikonun tasarımında geceyi ve uykuyu çağrıştıran Ay'dan esinlendiği düşünülüyor.

Elektronik Cihazlardaki İkonlar

Yakınlaştırma

Çeşitli uygulamalarda ve internet sitelerinde ekranda yer alan yazıları ya da görselleri büyütmek için kullanılır.

İkonun tasarımında büyüteçten esinlenilmiştir.

Elektronik Cihazlardaki İkonlar

Ayarlar

Elektronik cihazlarda ayarların bulunduğu menüye erişilebilecek yeri gösterir. Ayarlar menüsüyle cihazın, renk, ışık, ses ve daha birçok özelliği değiştirilebilir.

Bu ikonun tasarımında dişli çarklardan esinlenilmiştir.

Elektronik Cihazlardaki İkonlar

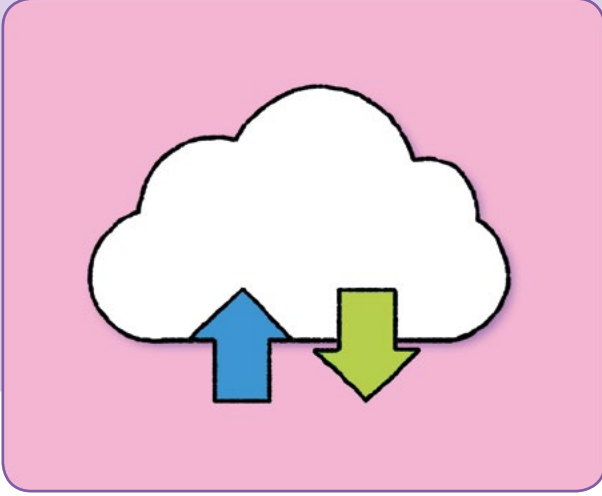
Wi-Fi - Kablosuz bağlantı alanı

Bilgisayar, cep telefonu, tablet ve beyaz eşya gibi çeşitli cihazların internete kablosuz olarak bağlanabilecek teknolojiye sahip olduğunu gösterir.

İkonun tasarımında bir noktadan yayılan sinyallerden esinlenilmiştir.

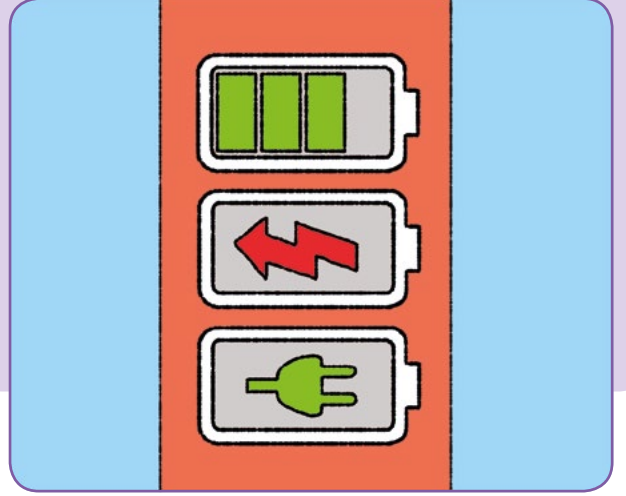
Elektronik Cihazlardaki İkonlar
Bulut

Bilim
Çocuk



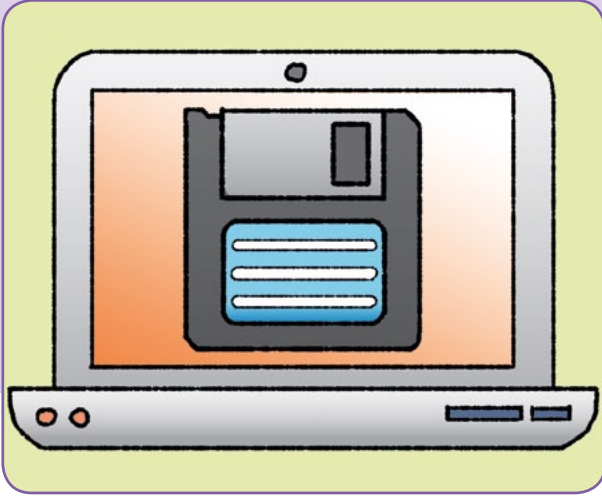
Elektronik Cihazlardaki İkonlar
Batarya

Bilim
Çocuk



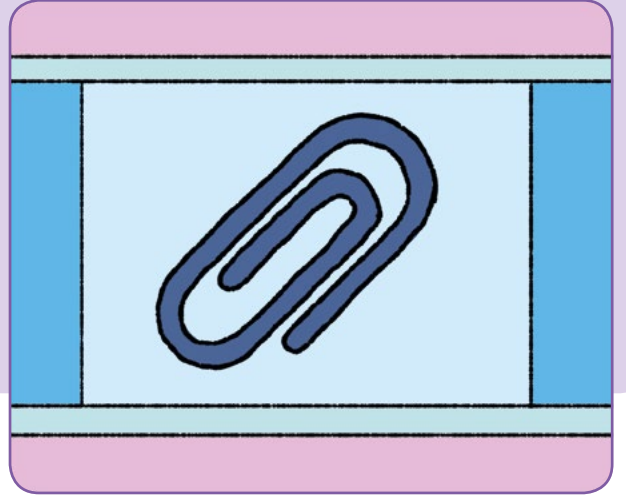
Elektronik Cihazlardaki İkonlar
Kaydet

Bilim
Çocuk



Elektronik Cihazlardaki İkonlar
Ekle

Bilim
Çocuk



Elektronik Cihazlardaki İkonlar
Geri dönüşüm

Bilim
Çocuk



Elektronik Cihazlardaki İkonlar
Sepete ekle

Bilim
Çocuk



Elektronik Cihazlardaki İkonlar

Batarya

Telefon ya da bilgisayar gibi elektronik cihazların batarya ömrünü gösterir. Batarya ömrü azaldıkça ikonun içinde bulunan küçük dikdörtgenlerin sayısı azalır.

İkonun tasarımında pilden esinlenilmiştir.

Elektronik Cihazlardaki İkonlar

Bulut

İnternet üzerinden veri depolamayı sağlayan bulut bilişiminden yararlanarak istediğiniz veriyi uzaktaki bir depolama sistemine kaydedebileceğinizi ve bu depolama sisteminden veri indirebileceğinizi gösteren semboldür.

Sembolün tasarımında bulut bilişimi simgeleyen buluttan esinlenilmiştir.

Elektronik Cihazlardaki İkonlar

Ekle

Genellikle mesajlaşma ve elektronik posta uygulamalarında yer alır. Mesajda ve e-postada ekli bir dosyanın bulunduğunu ya da mesajı ve e-postaya bir dosya eklenebileceğini gösterir.

İkonun tasarımında ataştan esinlenilmiştir.

Elektronik Cihazlardaki İkonlar

Kaydet

Dosyaları kaydetmek için tıklanması gereken yeri gösterir.

İkonun tasarımında eskiden veri kaydetmek için kullanılan disketlerin görüntüsünden esinlenilmiştir.

Elektronik Cihazlardaki İkonlar

Sepete ekle

İnternet sitelerinde ya da çeşitli uygulamalarda ürünlerin alışveriş sepetine eklenebilmesi ya da sepet içeriğinin görüntülenebilmesi için tıklanacak yeri gösterir.

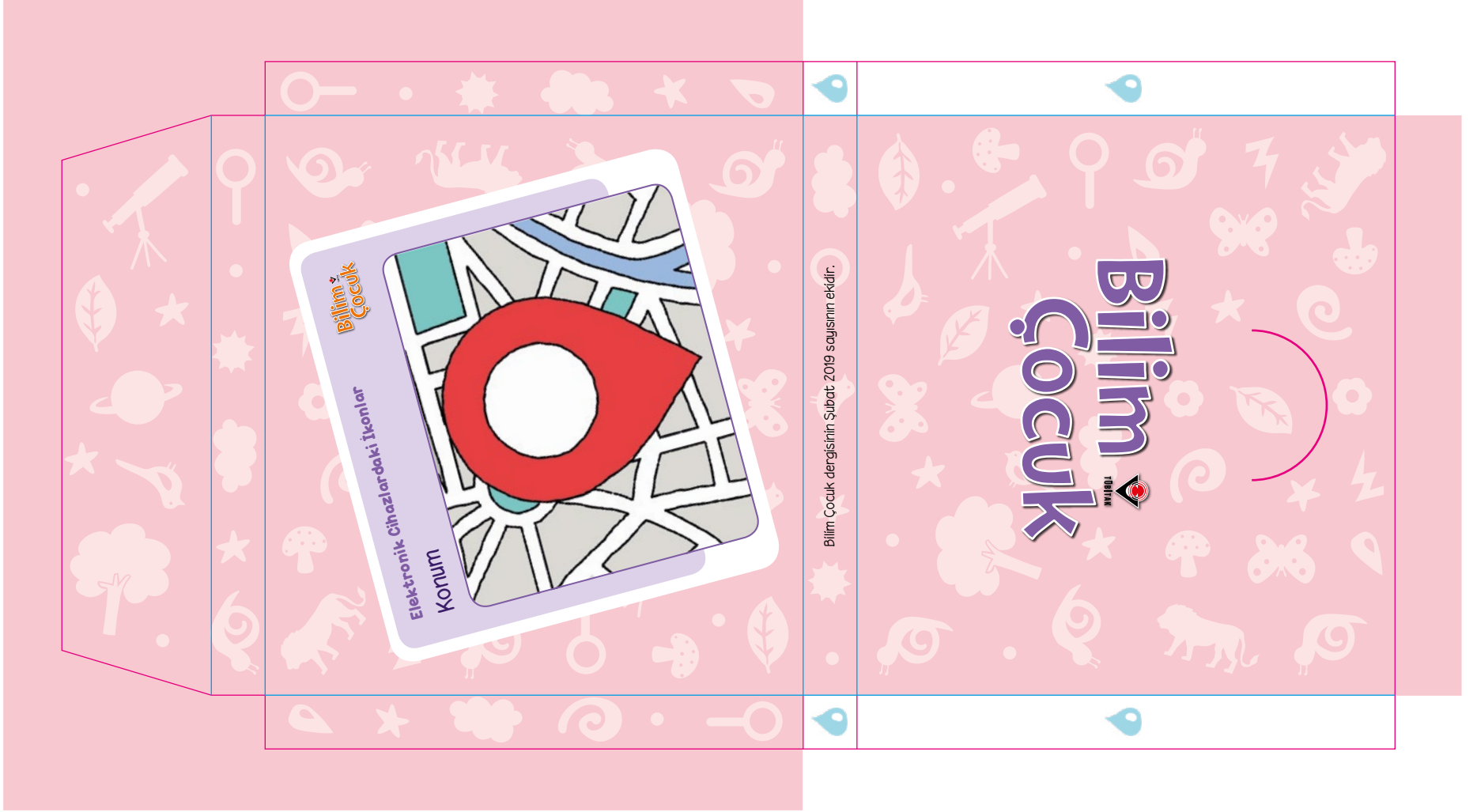
İkonun tasarımında alışveriş sepetinden esinlenilmiştir.

Elektronik Cihazlardaki İkonlar

Gerİ dönüşüm

Bilgisayarlarda silinen bir dosyanın kalıcı olarak yok edilmeden önce tutulduğu yeri gösterir.

İkonun tasarımında geri dönüşüm işaretinden esinlenilmiştir.



Bilim Çocuk dergisinin Şubat 2019 sayısının ekidir.

Bilim Çocuk kartlarınızı bu kutuya koyabilirsiniz.

Kutunuzu yapmak için öncelikle kutuyu oluşturacak parçayı kartondan ayırın. Ardından tüm kat yerlerinden arkaya katlayın. Üzerinde damla işareti bulunan dört kulakçığa yapıştırıcı sürün. Kulakçıkları karşılarına denk gelen alanların arka yüzüne yapıştırın. İşte kutunuz hazır.