

Uluslararası Uzay İstasyonu

Uluslararası Uzay İstasyonu (ISS) Dünya'nın çevresindeki yörüngesine yerleştirilmiş, içinde yaşanabilen bir uzay aracı. Yaklaşık 110 metre uzunluğunda ve 80 metre genişliğinde. Yani bir futbol sahası kadar! Uzay istasyonunun yapımında 16 farklı ülke birlikte çalıştı. Modül denen çok sayıda bağımsız bölümden oluşan istasyon 100'den fazla uzay göreviyle parça parça taşındı ve uzayda birleştirildi. Hâlâ da yeni modüller üretiliyor. Gelecekte bu modüller de uzaya fırlatılarak istasyona eklenecek.

Güneş Panelleri

Bu paneller güneş ışığını alabilmek için Güneş'e göre yönlerini değiştiriyor. Böylece uzay istasyonu için gerekli olan elektrik güneş enerjisinden elde ediliyor.

Canadarm2 ve Dextre Robotu

Kanada Uzay Ajansı (CSA) tarafından üretildi ve 2001 yılında fırlatılarak uzay istasyonuna yerleştirildi. Canadarm2 adlı robot kol tamamen açıldığında yaklaşık 18 metre uzunluğunda oluyor. Ucundaysa Dextre adı verilen robot bulunuyor. Robot kol uzay istasyonunun bakımı için gereken pek çok aleti kullanabiliyor ve malzeme taşıyabiliyor. Ayrıca astronotlar da bu robot kolun üzerinde uzay yürüyüşlerine çıkabiliyor.

Uzay Yürüyüşü

Bazen astronotların uzay istasyonunun dışında uzay yürüyüşü yapmalarını gerektiren görevler olabiliyor. Astronotlar bu iş için özel koruyucu giysiler giyiyor. Uzay giysisi astronotların vücut ısılarını koruyor ve onlara oksijen sağlıyor. Ayrıca vücut basınçlarını dengede tutmaya da yarıyor.

Uzay Kapsülü

Görev yapacak astronotlar Soyuz adı verilen uzay kapsülleriyle uzay istasyonuna gidiyor ve aynı araçla uzay istasyonundan Dünya'ya dönüyor. Uzay kapsülleri kenetlenme kapılarından uzay istasyonuna bağlanıyor. Astronotları Dünya'ya geri getireceği zamana kadar da bağlı kalıyor.

Kenetlenme Kapısı

Uzay istasyonunun farklı yerlerinde birkaç kenetlenme kapısı bulunuyor. Dünya'dan gönderilen uzay araçları bu kapılar aracılığıyla istasyona sıkıca bağlanıyor. Böylece uzay aracındaki astronotlar ve malzeme uzay istasyonunun içine alınabiliyor.

Bilim
Çocuk

Uluslararası Uzay İstasyonu

Bilim
Çocuk

Uluslararası Uzay İstasyonu

Bilim
Çocuk

Uluslararası Uzay İstasyonu

Bilim
Çocuk

Uluslararası Uzay İstasyonu

Bilim
Çocuk

Uluslararası Uzay İstasyonu

Bilim
Çocuk

Uluslararası Uzay İstasyonu

Bilim
Çocuk

Uluslararası Uzay İstasyonu

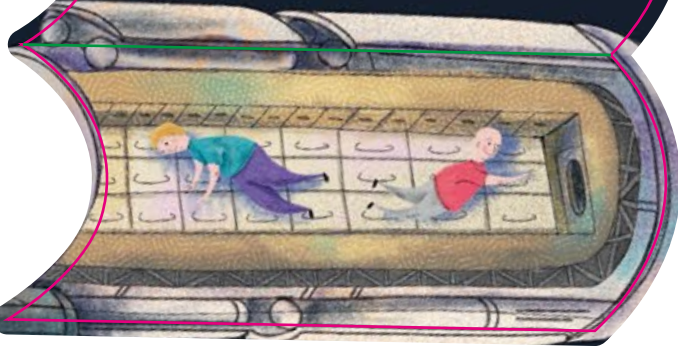
Bilim
Çocuk

Uluslararası Uzay İstasyonu

Uluslararası Uzay İstasyonu - 1

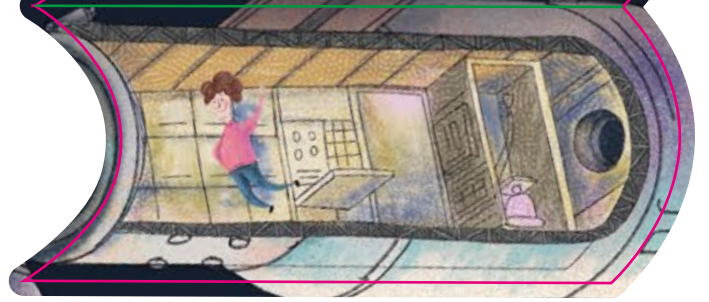
Zarya Kontrol Modülü

Rusya Federal Uzay Ajansı (ROSCOSMOS) tarafından üretildi. Uzay istasyonunun uzaya fırlatılan ilk modülü. 1998 yılında Kazakistan'daki Baykonur Uzay Üssü'nden fırlatıldı. Zarya modülü uzay istasyonunun depolama alanı olarak kullanılıyor.



Zvezda Servis Modülü

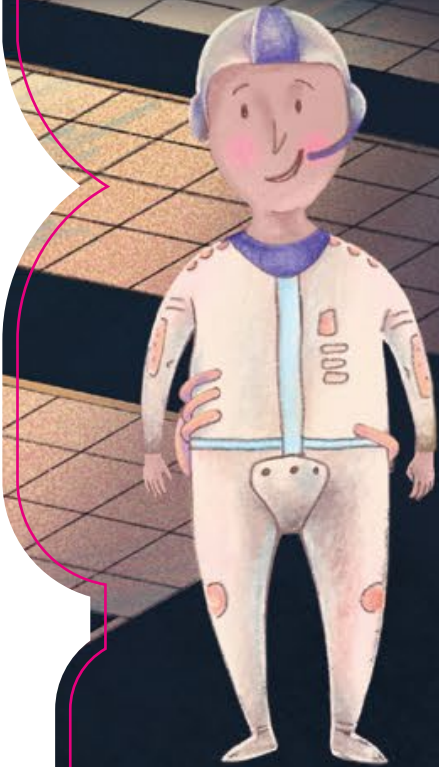
Rusya Federal Uzay Ajansı (ROSCOSMOS) tarafından üretildi ve 2000 yılında uzaya fırlatılarak uzay istasyonuna eklendi. Bu modül uzay istasyonundaki astronotların içinde uydukları, yemek yedikleri aynı zamanda da çalıştıkları alanları içeriyor.



1 ve 2 numaralı kartonlardaki parçaları kartondan ayırın. Kat yerlerinden öne katlayın. Robot kolu ve astronotu posterdeki yerlerine parçalardaki yeşil alanlara yapıştırıcı sürerek yapıştırın. Uzay istasyonunun modüllerininse önce posterdeki yerlerini bulun. Bunu bir yapboz gibi düşünebilirsiniz. Bu nedenle bu parçaları yerlerinden emin olduktan sonra yapıştırmaya başlayın.

İç Giysi

Astronotlar uzay giysisinin içine özel bir iç giysi giyer. Bu iç giysideki çok ince tüplerden geçen su, astronotların vücut ısılarını korumalarını sağlar.



Başlık

Üzerinde kamera bulunan bu başlık astronotların başını çevirdiği yöndeki her görüntüyü kaydeder.



Eldiven

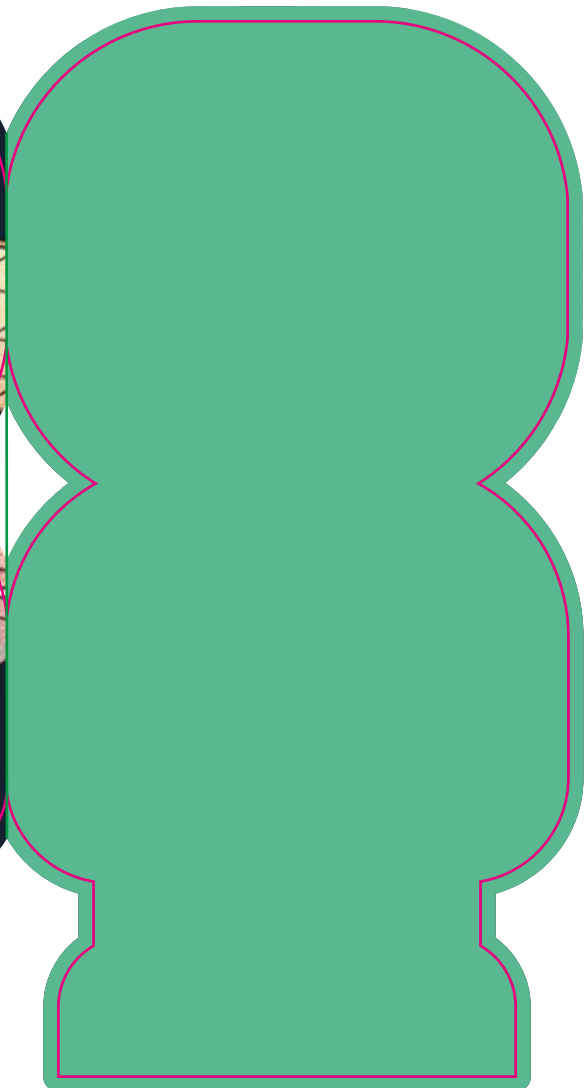
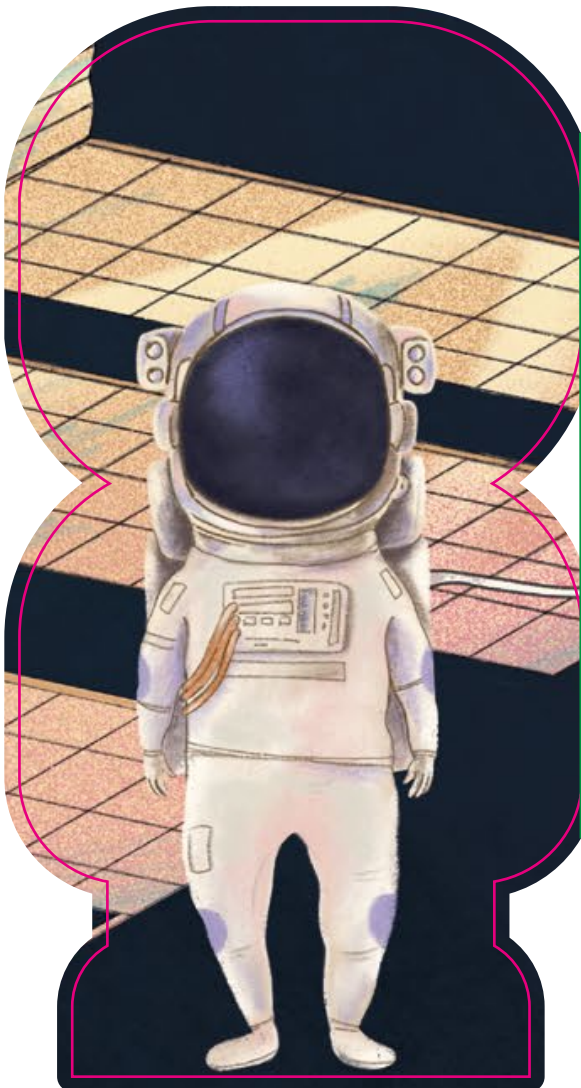
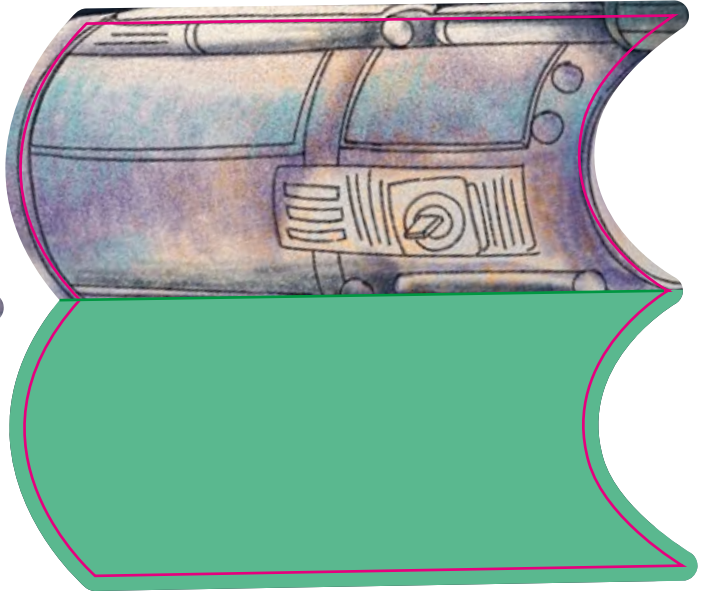
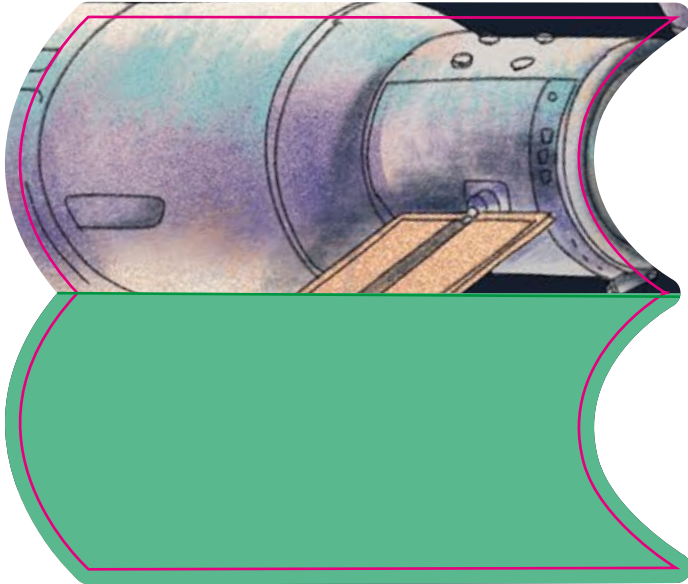
Bu eldivenler, parmak uçlarının özel yapısı sayesinde, astronotların dokunduğu şeyleri hissetmelerini sağlar.



Yaşam Destek Ünitesi

Astronotların sırtlarında taşıdığı bu tankta oksijen ve su bulunur.

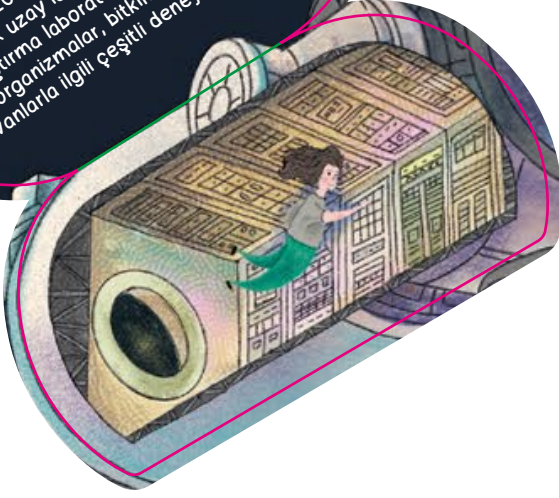




Uluslararası Uzay İstasyonu - 2

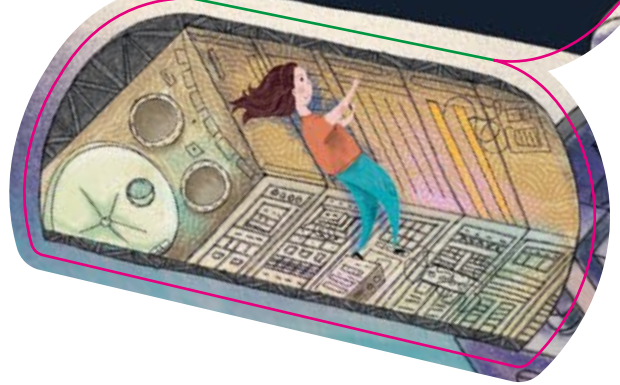
Columbus Laboratuvar Modülü

Avrupa Uzay Ajansı (ESA) tarafından üretilen ve 2008 yılında uzaya fırlatılan uzay istasyonuna eklendi. Bir araştırma laboratuvarı olan modülde mikroorganizmalar, bitkiler hatta bazı küçük hayvanlarla ilgili çeşitli deneyler yapılıyor.



Kibo Laboratuvar Modülü

Japonya Uzay Araştırma Ajansı (JAXA) tarafından üretilen ve 2008 yılında uzaya fırlatılan uzay istasyonuna eklendi. Bir araştırma laboratuvarı olan modülde iletişim ve biyoteknoloji gibi konularda araştırmalar yapılıyor.



Destiny Laboratuvar Modülü

Amerikan Havaçılık ve Uzay Dairesi (NASA) tarafından üretilen ve 2001 yılında uzaya fırlatılan uzay istasyonuna eklendi. Modül; sağlık, mühendislik, biyoteknoloji, fizik ve yeryüzü bilimleri alanlarında araştırmalar yapmak için kullanılan bir laboratuvar.

